

Αγροτουριστικό κατάλυμα Aragon (Aude) "Points Cardinaux"

Στην καρδιά των αμπελώνων, στα διαμερίσματα Aude, 5 χλμ από την πόλη της Καρκασόν, 7 2 έως 11 άτομα γοητευτικά εξοχικά σπίτια.



Αγροτουριστικό κατάλυμα - Τυπικό
Καλαίσθητο Σπίτι, ημι-ανεξάρτητο(-η),
με 1 όροφο, ξεχωριστή είσοδος, σε
Υποστατικό αμπελουργίας

Περιβάλλον : αμπελουργικό

Χωρητικότητα : από 2 μέχρι 9
άτομα

Δωμάτιο(-α) : 4

Δωμάτια : 6



Gîtes de France (3 στάχυα)



Διακοπές ανά θέμα
Μαθήματα μαγειρικής
Μάθημα οινολογίας
Μαθήματα σύγχρονης μαγειρικής

Aragon (Aude) - Οντ (11) - Λανγκεντόκ Ρουσιγιόν
Γαλλία

Κράτηση : +33 (0) 4 68 72 76 96 (Γαλλία)

Αρ. αγγελίας 58053

www.ihacom.gr



Αγροτουριστικό κατάλυμα



Αγροτουριστικό κατάλυμα - Τυπικό Καλαίεσθητο Σπίτι, ημι-ανεξάρτητο(-η), με 1 όροφο, ξεχωριστή είσοδο, σε Υποστατικό αμπελουργίας

• Ιδανικό για πολλές οικογένειες, σεμινάρια

• Θέα : πανοραμική, απεριόριστη, κυρίαρχη, βουνό, αμπελώνες, καταπληκτικό ηλιοβασίλεμα

• Περιβάλλον : αμπελουργικό

• Προσανατολισμός : Νοτιοανατολικός

" Κοινόχρηστη πισίνα & υπέροχη θέα πάνω από αμπελώνες μπορείτε, σύμφωνα με τις επιθυμίες σας, να ανακαλύψετε τους πολλούς θησαυρούς. "

Έξτρα

• Πισίνα :

Ιδιωτική πισίνα, ορθογώνια (μήκος 8m, πλάτος 4m), με σύστημα φωτισμού, με ασφάλεια για παιδιά, εξωτερική ντουζιέρα

• Πάρκινγκ :

Ανοιχτό πάρκινγκ : εκτός δρόμου.

• Επιπλέον :

Τραπέζι πινγκ πονγκ, 4 ρακέτες πινγκ πονγκ

• Εξοπλισμός για το μωρό :

Καρεκλάκι μωρού

Περιβάλλον & τοποθεσία



Εξοχή



Φεστιβάλ



Πολιτισμικά

" Οινoturισμός: εστιατόριο / wine bar, Γευσιγνωσία κρασιού στο κελάρι πίνακα το Château de Pennautier. Τη μεσαιωνική πόλη της Καρκασόν, κάστρα της Lastours το Αβείο de Villelongue, χωριά της Roquefere και της Αραγωνίας. Montolieu βιβλίο χωριό. Το χάσμα Cabrespine και Limousis σπήλαιο. Γκολφ, ορειβασία, τένις, ψάρεμα, μπόουλινγκ, σινεμά, Αυστραλιανή πάρκο και θαλάσσια σπορ. "

Αναψυχή

• Δραστηριότητες αναψυχής σε απόσταση μικρότερη από 20 km / 12 μίλια :

Κολύμβηση, θαλάσσιο ποδήλατο, γκολφ, τένις, σκουός, σχολή ιππασίας, διαδρομή περιπάτου, παράκτια/δάσικα μονοπάτια, πεζοπορία, ποδήλατο βουνού (διαδρομή), βόλτα με άμαξα, βόλτα με άλογο, ATV/ Τετρακίνητο όχημα Quad, καρτ, μπόουλινγκ, acrobanch, γήπεδο για rétanque

• Αξιοθέατα και χαλάρωση :

Εστιατόριο, ιστορικός χώρος, φεστιβάλ, κάβα και γευσιγνωσία οίνου

Περιβάλλον

• Τοποθεσία :

Θάλασσα / ωκεανός 50km
Αμμώδης παραλία 50km
Κοινόχρηστη πισίνα 5km
Κοινόχρηστο γήπεδο τένις 5km
Διαδρομή γκολφ 18 οπών 10km
Λίμνη 10km
Οροσειρά 50km

• Ανέσεις :

Κέντρο χωριού 2,5km
Στάση / σταθμός λεωφορείου 2,5km
Ενοικίαση ποδηλάτου/MTB 5km
Ενοικίαση αυτοκινήτου 5km
Αρτοποιείο 2,5km
Έτοιμα φαγητά 2,5km
Μικρά καταστήματα 2,5km
Σούπερ μάρκετ 4km
Ταχυδρομείο 2,5km
Τράπεζα 5km
Αυτόματο μηχάνημα χαρτονομισμάτων 5km
Φαρμακείο 2,5km
Ιατρός 2,5km
Νοσοκόμα 2,5km
Νοσοκομείο 5km



χώρος τηλεόρασης



Πισίνα



χώρος τηλεόρασης

Εσωτερικό

- **Δυνατότητα φιλοξενίας :**
από 2 μέχρι 9 άτομα (8 ενήλικες, 1 παιδιά)
- **Έκταση κατοικίας :**
120m²
- **Εσωτερική διαρρύθμιση :**
6 δωμάτια, 4 δωμάτιο(-α), 1 μπάνιο(-α), 1 ντους, 2 τουαλέτα(-ες), τραπεζαρία, χώρος τηλεόρασης
- **Κλίνες - κρεβάτι(-α) :**
1 διπλό(-ά) κρεβάτι(-α), 6 μονό(-ά) κρεβάτι(-α), 2 καναπές-κρεβάτι(-α) για 1 άτομο
- **Ανέσεις :**
Τηλεόραση, σύστημα Hi-Fi, ντουλάπα, ηλεκτρική θέρμανση, κουρτίνες
- **Οικιακές ηλεκτρικές συσκευές :**
Πιατικά/μαχαιροπήρουνα, κουζινικά/μαγειρικά σκεύη, μηχανή καφέ, ηλεκτρική καφετιέρα, ηλεκτρική χύτρα, τοστιέρα, ηλεκτρική κουζίνα, πλάκες μαγειρικής, φούρνος, απορροφητήρας κουζίνας, ψυγείο, καταψύκτης, πλυντήριο πιάτων, πλυντήριο ρούχων, ηλεκτρική σκούπα, σίδερο, σιδερώστρα

Εξωτερικό

- **Εξωτερικές εγκαταστάσεις :**
Ταράτσα
- **Εξωτερικό περιβάλλον :**
Κήπος, κατάφυτο πάρκο, δάσος
- **Εξωτερικός εξοπλισμός :**
Μπάμπεκκιου, τραπέζι(-α) κήπου, 8 καρέκλα (-ες) κήπου, ομπρέλα ήλιου, σαλόνι κήπου, ξαπλώστρες, παιδικό παιχνίδι-αναρρίχηση, εξωτερική ντουσιέρα, εξωτερική τουαλέτα



χώρος τηλεόρασης

Υπηρεσίες

- **πλύσιμο :**
Σεντόνια με επιπλέον χρέωση, Πετσέτες με επιπλέον χρέωση, Κουβέρτα(-ες), Μαξιλάρι (-α)
- **Σπίτι :**
Συντήρηση νοικοκυριού με επιπλέον χρέωση, Καθαρισμός κατά την αναχώρηση με επιπλέον χρέωση, Συντήρηση κήπου/πισίνας, Πάρκινγκ, Μεταφορές από/προς αεροδρόμιο ή σταθμό με επιπλέον χρέωση

Πρακτικές πληροφορίες

- **Πρακτικές πληροφορίες**
Παιδιά ευπρόσδεκτα
Κατοικίδια ζώα δεκτά
Κάλυψη δικτύου κινητής τηλεφωνίας
Νερό : ζεστό/κρύο
Παροχή τάσης : 110-120V / 60Hz
Τροφοδοσία : κεντρικό ηλ. κύκλωμα



δωμάτιο

Άλμπουμ - 1



Πισίνα



χώρος τηλεόρασης



χώρος τηλεόρασης



δωμάτιο

Αρ. αγγελίας 58053

www.ihacom.gr



>> ΕΝΟΙΚΙΑΣΕΙΣ ΓΙΑ ΔΙΑΚΟΠΕΣ

ΑΠΟ ΙΔΙΩΤΗ ΣΕ ΙΔΙΩΤΗ

Άλμπουμ - 2



χώρος τηλεόρασης



δωμάτιο



χώρος τηλεόρασης



η ιδιοκτησία



διαρρύθμιση εσωτερικού



Εσωτερική διαρρύθμιση

[Διακοπές ανά θέμα](#)

Μαθήματα μαγειρικής



Ενδεικτική διάρκεια : 1/2 ημέρα
Συμμετέχοντες : 20 μέγ.
Επίπεδο : Αρχάριος, Προχωρημένος,
Συνοδεία

Από 415€ για 2 άτομα

Όλο το χρόνο, Κατόπιν αίτησης
(διοργάνωση)

Μάθημα οινολογίας



Ενδεικτική διάρκεια : 1/2 ημέρα
Επίπεδο : Αρχάριος

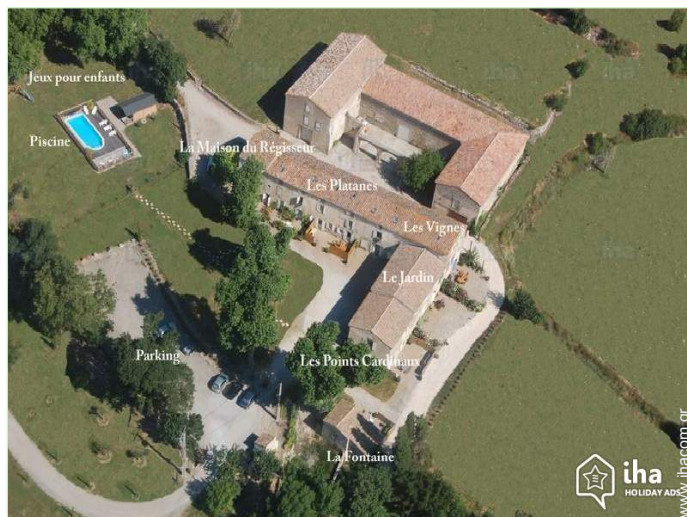
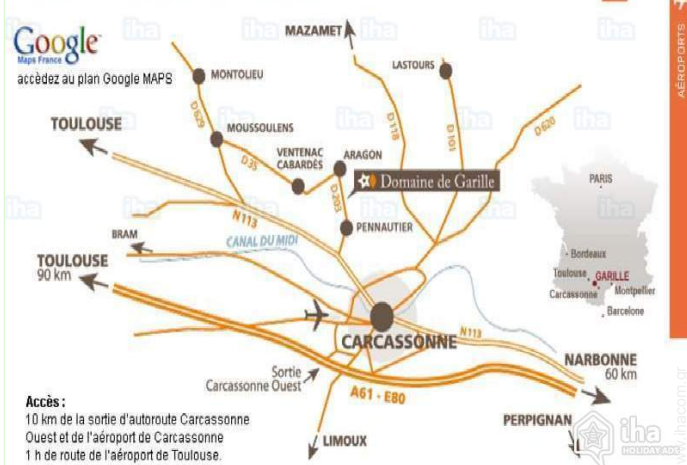
Από 295€ για 2 άτομα

Όλο το χρόνο, Κατόπιν αίτησης
(διοργάνωση)

Μαθήματα σύγχρονης
μαγειρικής

Χάρτης πρόσβασης

Accès Domaine de Garille



Τοποθεσία & πρόσβαση

“ Η περιοχή της Garille στη μέση τους αμπελώνες σε 5 λεπτά από τη πόλη της Καρκασόν μεταξύ Pennautier και Αραγονία. ”

Συντεταγμένες GPS σε μοίρες, λεπτά, δευτερόλεπτα του τόξου: Γεωγραφικό πλάτος 43°16'40"Β - Γεωγραφικό μήκος 2°19'3"Α (Κατάλυμα)

Διεύθυνση

→ Domaine de Garille
11600 Aragon (Aude)

• Αεροδρόμιο Carcassonne Salvaza

→ Καρκασόν, Οντ, Λανγκεντόκ Ρουσιγιόν, Γαλλία
→ Απόσταση : 10km
→ Χρόνος : 10'

• Αυτοκινητόδρομος (έξοδος) A61

→ Καρκασόν, Οντ, Λανγκεντόκ Ρουσιγιόν, Γαλλία
→ Απόσταση : 10km
→ Χρόνος : 10'

• Σταθμός λεωφορείων Carcassonne

→ Καρκασόν, Οντ, Λανγκεντόκ Ρουσιγιόν, Γαλλία
→ Απόσταση : 10km
→ Χρόνος : 10'

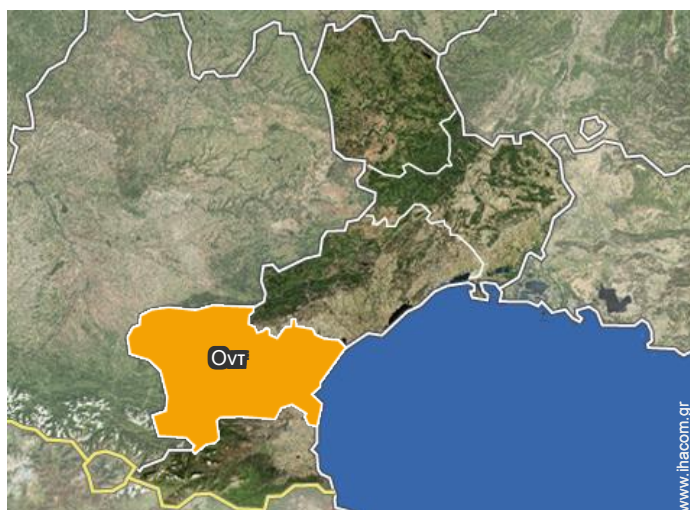
- Pennautier : (5km)
- Καρκασόν : (10km)

Επικοινωνία

Γλώσσες
επικοινωνίας



Τοποθεσία



Ημερολόγιο διαθεσιμότητας - από : Σεπτέμβριος 2018

Σεπ	Σ	Κ	Δ	Τρ	Τε	Πε	Πα	Σ	Κ	Δ	Τρ	Τε	Πε	Πα	Σ	Κ	Δ	Τρ	Τε	Πε	Πα	Σ	Κ	Δ	Τρ	Τε	Πε	Πα	Σ	Κ	
2018	1	2	3	4	5	6	7	8	9	10	11	12	13	14	15	16	17	18	19	20	21	22	23	24	25	26	27	28	29	30	

Οκτ	Δ	Τρ	Τε	Πε	Πα	Σ	Κ	Δ	Τρ	Τε	Πε	Πα	Σ	Κ	Δ	Τρ	Τε	Πε	Πα	Σ	Κ	Δ	Τρ	Τε	Πε	Πα	Σ	Κ	Δ	Τρ	Τε	
2018	1	2	3	4	5	6	7	8	9	10	11	12	13	14	15	16	17	18	19	20	21	22	23	24	25	26	27	28	29	30	31	
	-	-	-	-	-	-	-	-	-	-	-	-	-	-	-	-	-	-	-	-	-	-	-	-	-	-	-	-	-	-	-	

Νοέ	Πε	Πα	Σ	Κ	Δ	Τρ	Τε	Πε	Πα	Σ	Κ	Δ	Τρ	Τε	Πε	Πα	Σ	Κ	Δ	Τρ	Τε	Πε	Πα	Σ	Κ	Δ	Τρ	Τε	Πε	Πα	
2018	1	2	3	4	5	6	7	8	9	10	11	12	13	14	15	16	17	18	19	20	21	22	23	24	25	26	27	28	29	30	
	-	-	-	-	-	-	-	-	-	-	-	-	-	-	-	-	-	-	-	-	-	-	-	-	-	-	-	-	-	-	-

Δεκ	Σ	Κ	Δ	Τρ	Τε	Πε	Πα	Σ	Κ	Δ	Τρ	Τε	Πε	Πα	Σ	Κ	Δ	Τρ	Τε	Πε	Πα	Σ	Κ	Δ	Τρ	Τε	Πε	Πα	Σ	Κ	Δ	
2018	1	2	3	4	5	6	7	8	9	10	11	12	13	14	15	16	17	18	19	20	21	22	23	24	25	26	27	28	29	30	31	
	-	-	-	-	-	-	-	-	-	-	-	-	-	-	-	-	-	-	-	-	-	-	-	-	-	-	-	-	-	-	-	

Ιαν	Τρ	Τε	Πε	Πα	Σ	Κ	Δ	Τρ	Τε	Πε	Πα	Σ	Κ	Δ	Τρ	Τε	Πε	Πα	Σ	Κ	Δ	Τρ	Τε	Πε	Πα	Σ	Κ	Δ	Τρ	Τε	Πε	
2019	1	2	3	4	5	6	7	8	9	10	11	12	13	14	15	16	17	18	19	20	21	22	23	24	25	26	27	28	29	30	31	
	-	-	-	-	-	-	-	-	-	-	-	-	-	-	-	-	-	-	-	-	-	-	-	-	-	-	-	-	-	-	-	

Φεβ	Πα	Σ	Κ	Δ	Τρ	Τε	Πε	Πα	Σ	Κ	Δ	Τρ	Τε	Πε	Πα	Σ	Κ	Δ	Τρ	Τε	Πε	Πα	Σ	Κ	Δ	Τρ	Τε	Πε	
2019	1	2	3	4	5	6	7	8	9	10	11	12	13	14	15	16	17	18	19	20	21	22	23	24	25	26	27	28	
	-	-	-	-	-	-	-	-	-	-	-	-	-	-	-	-	-	-	-	-	-	-	-	-	-	-	-	-	-

Μαρ	Πα	Σ	Κ	Δ	Τρ	Τε	Πε	Πα	Σ	Κ	Δ	Τρ	Τε	Πε	Πα	Σ	Κ	Δ	Τρ	Τε	Πε	Πα	Σ	Κ	Δ	Τρ	Τε	Πε	Πα	Σ	Κ	
2019	1	2	3	4	5	6	7	8	9	10	11	12	13	14	15	16	17	18	19	20	21	22	23	24	25	26	27	28	29	30	31	
	-	-	-	-	-	-	-	-	-	-	-	-	-	-	-	-	-	-	-	-	-	-	-	-	-	-	-	-	-	-	-	

Απρ	Δ	Τρ	Τε	Πε	Πα	Σ	Κ	Δ	Τρ	Τε	Πε	Πα	Σ	Κ	Δ	Τρ	Τε	Πε	Πα	Σ	Κ	Δ	Τρ	Τε	Πε	Πα	Σ	Κ	Δ	Τρ	
2019	1	2	3	4	5	6	7	8	9	10	11	12	13	14	15	16	17	18	19	20	21	22	23	24	25	26	27	28	29	30	
	-	-	-	-	-	-	-	-	-	-	-	-	-	-	-	-	-	-	-	-	-	-	-	-	-	-	-	-	-	-	

Μάι	Τε	Πε	Πα	Σ	Κ	Δ	Τρ	Τε	Πε	Πα	Σ	Κ	Δ	Τρ	Τε	Πε	Πα	Σ	Κ	Δ	Τρ	Τε	Πε	Πα	Σ	Κ	Δ	Τρ	Τε	Πε	Πα	
2019	1	2	3	4	5	6	7	8	9	10	11	12	13	14	15	16	17	18	19	20	21	22	23	24	25	26	27	28	29	30	31	
	-	-	-	-	-	-	-	-	-	-	-	-	-	-	-	-	-	-	-	-	-	-	-	-	-	-	-	-	-	-	-	

Ιούν	Σ	Κ	Δ	Τρ	Τε	Πε	Πα	Σ	Κ	Δ	Τρ	Τε	Πε	Πα	Σ	Κ	Δ	Τρ	Τε	Πε	Πα	Σ	Κ	Δ	Τρ	Τε	Πε	Πα	Σ	Κ	
2019	1	2	3	4	5	6	7	8	9	10	11	12	13	14	15	16	17	18	19	20	21	22	23	24	25	26	27	28	29	30	
	-	-	-	-	-	-	-	-	-	-	-	-	-	-	-	-	-	-	-	-	-	-	-	-	-	-	-	-	-	-	




Ημερολόγιο διαθεσιμότητας - από : Ιούνιος 2019

Ιούλ	Δ	Τρ	Τε	Πε	Πα	Σ	Κ	Δ	Τρ	Τε	Πε	Πα	Σ	Κ	Δ	Τρ	Τε	Πε	Πα	Σ	Κ	Δ	Τρ	Τε							
2019	1	2	3	4	5	6	7	8	9	10	11	12	13	14	15	16	17	18	19	20	21	22	23	24	25	26	27	28	29	30	31
	-	-	-	-	-	-	-	-	-	-	-	-	-	-	-	-	-	-	-	-	-	-	-	-	-	-	-	-	-	-	

Αυγ	Πε	Πα	Σ	Κ	Δ	Τρ	Τε	Πε	Πα	Σ	Κ	Δ	Τρ	Τε	Πε	Πα	Σ	Κ	Δ	Τρ	Τε	Πε	Πα	Σ							
2019	1	2	3	4	5	6	7	8	9	10	11	12	13	14	15	16	17	18	19	20	21	22	23	24	25	26	27	28	29	30	31
	-	-	-	-	-	-	-	-	-	-	-	-	-	-	-	-	-	-	-	-	-	-	-	-	-	-	-	-	-	-	

Μήνας : Επόμενο >>

Τιμές ενοικίασης - Αγροτουριστικό κατάλυμα - Τυπικό Καλαίσθητο Σπίτι - από 2 μέχρι 9 Άτομα

Τιμές	Διανυκτέρευση	Σαββατοκύριακο	Εβδομάδα	2 εβδομάδες	Μήνας
 Χαμηλή περίοδος	70€	370€	525€	-	-
 Μέση περίοδος	70€	420€	665€	-	-
 Υψηλή περίοδος	-	-	1140€	-	-

Κράτηση τώρα

Όροι κρατήσεων

• Κράτηση

- Πληρωμή κατά την κράτηση : 50% του ποσού ενοικίασης
- Καταβολή του υπολοίπου : 2 εβδομάδες πριν τη διαμονή
- Προκαταβολή : 600€

• Ενοικιαζόμενα

- Χρεώσεις που περιλαμβάνονται
- Φόρος διαμονής συμπεριλαμβάνεται
- Καθαρισμός κατά την αναχώρηση με επιπλέον
- Επιπλέον πρόβλεψη για : - μωρό

Δεκτοί τρόποι πληρωμής

- Visa/Delta/Electron • Τραπεζικό έμβασμα • American Express • Επιταγή • Μετρητά • Ταξιδιωτική επιταγή

► Κράτηση τώρα

► Επικοινωνία με τον ιδιοκτήτη

Επικοινωνήστε απευθείας με τους ιδιοκτήτες

www.ihacom.gr
Αρ. αγγελίας
58053
>> Κράτηση τώρα <<

Επικοινωνία

Γλώσσες
επικοινωνίας

