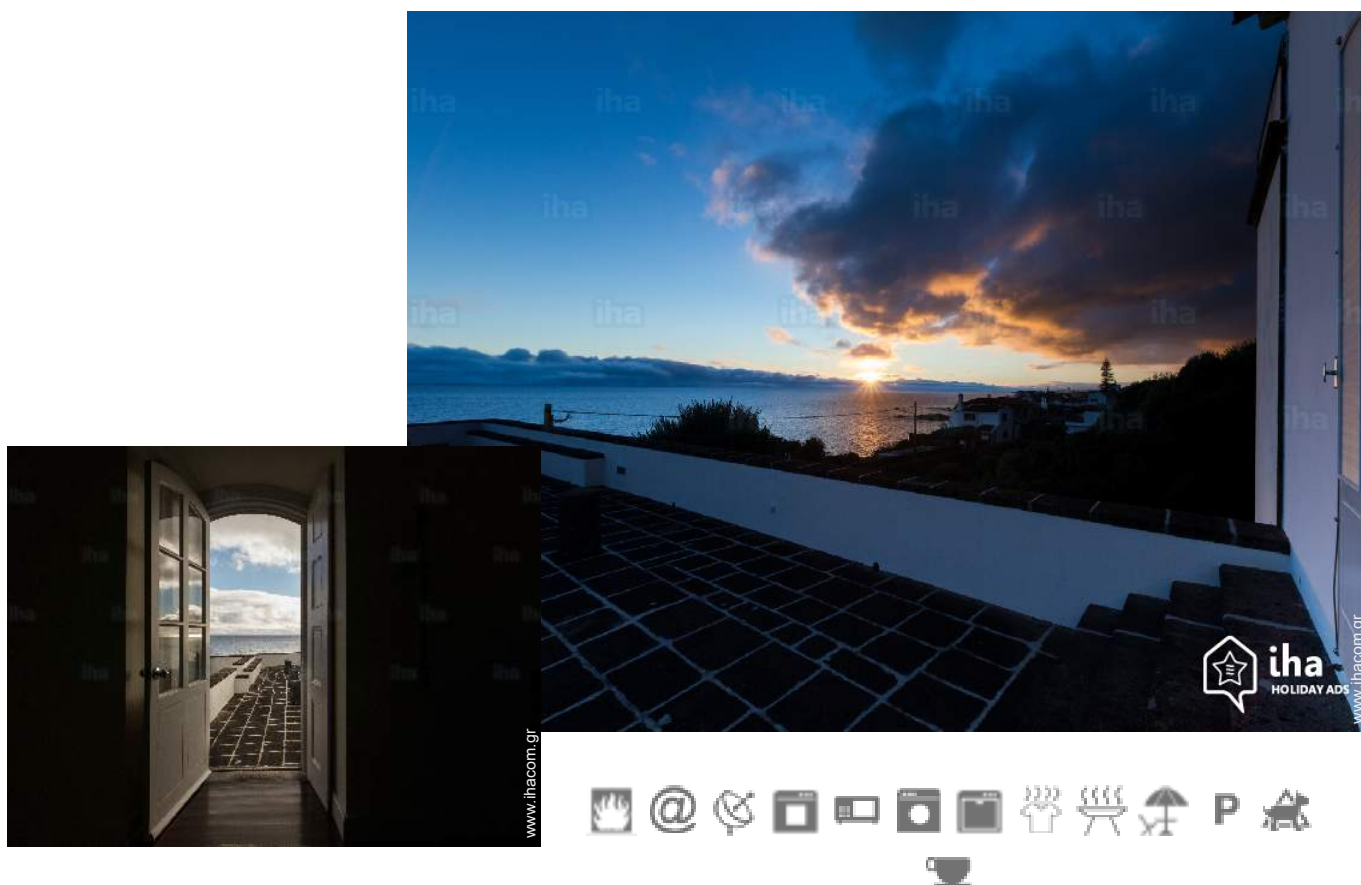


# Αγροτουριστικό κατάλυμα Atalhada "Casa da Rocha Quebrada"

Με θέα στη θάλασσα και στο βουνό. Το όμορφο σπίτι αυτό έχει ένα πανέμορφο μπαλκόνι. Περιβάλλεται από μια καταπράσινη αυλή με μεγάλα παλαιά δέντρα.



Αγροτουριστικό κατάλυμα - Εξοχικό  
Σπίτι, ανεξάρτητο(-η), με 1 όροφο,  
ξεχωριστή είσοδος, σε Ιδιωτικό κτήμα

Περιβάλλον : παραθαλάσσιο, ήρεμο

Χωρητικότητα : από 1 μέχρι 6  
άτομα

Δωμάτιο(-α) : 3

Δωμάτια : 8

Atalhada - Σάο Μιγκέλ - Eastern Group

Αζόρες

Αρ. αγγελίας 70803

[www.ihacom.gr](http://www.ihacom.gr)



## Αγροτουριστικό κατάλυμα



Αγροτουριστικό κατάλυμα - Εξοχικό Σπίτι, ανεξάρτητο(-η), με 1 όροφο, ξεχωριστή είσοδος, σε Ιδιωτικό κτήμα

### • Ιδανικό για οικογένεια, γκρουπ

- Θέα : πανοραμική, απεριόριστη, χωρίς εμπόδια, θάλασσα/ωκεανός, καταπληκτικό ηλιοβασίλεμα
- Περιβάλλον : παραθαλάσσιο, ήρεμο
- Προσανατολισμός : Νότιος

" Σε Atalhada Lagoa, μόλις 5 χιλιόμετρα ανατολικά της Ponta Delgada, είναι ένα αρχοντικό σπίτι του 18ου αιώνα, με θέα προς τη θάλασσα, η οποία θεωρείται περιφερειακής κληρονομιάς λόγω της υπέρροχης και πλούσιας αρχιτεκτονικής και διατήρησης παρθένας κατάστασης. Το σπίτι έχει ισόγειο και 1ο όροφο. Ο 1ος όροφος είναι πλήρως προσαρμοσμένος να δέχεται επισκέπτες που θέλουν να μείνουν σε ένα μόνο όροφο. Εκεί θα βρείτε όλα τα απαραίτητα δωμάτια και εγκαταστάσεις, δηλαδή 3 υπνοδωμάτια με ιδιωτικό μπάνιο, τραπεζαρία, καθιστικό, σνούκερ, κουζίνα, ένα καταπληκτικό μπαλκόνι με υπέροχη θέα στη θάλασσα και θέα στο βουνό και ένα παρεκκλήσι. "

## Έξτρα

### • Πάρκινγκ :

Ανοιχτό πάρκινγκ : εσωτερικό.

## Περιβάλλον & τοποθεσία



Θάλασσα

" Το σπίτι βρίσκεται περίπου 2,5 χιλιόμετρα από τις παραλίες Ρόριλο και 2 km από τον Lagoa και σε λίγα λεπτά περπάτημα από μια φυσική θαλασσίνη περιοχή. "

### Αναψυχή

- Δραστηριότητες αναψυχής σε απόσταση μικρότερη από 20 km / 12 μίλια :

Κολύμβηση, κολύμπι με αναπνευστήρα, καταδύσεις, καταδύσεις με σκάφανδρο (Scuba diving), μπανάνα, θαλάσσιο σκι, τζετ σκι (jet ski), κυματοδρομία (surfing), ιστιοδρομία, ιστιοπλοΐα, kitesurf, γκολφ, τένις, σχολή ιππασίας, διαδρομή περπατήματος, παράκτια/δασικά μονοπάτια, πεζοπορία, αναρρίχηση, αλεξιπτώτο πλαγιάς (παραπέντε), εκδρομές με σκάφος, βόλτα με άμαξα, βόλτα με άλογο, μίνι γκολφ, μπόουλινγκ, καλαθοσφαίριση (μπάσκετ), σαφάρι, ψάρεμα, ψάρεμα με καθετή στα βαθιά, ψάρεμα με καθετή, υποβρύχιο ψάρεμα

- Αξιοθέατα και χαλάρωση :

Μπαρ/παμπ, εστιατόριο, πάρκο και κήπος, πάρκο διασκέδασης, κέντρο αναζωογόνησης

### Περιβάλλον

- Τοποθεσία :

Θάλασσα / ωκεανός <50m  
Αμμώδης παραλία 2km  
Κοινόχρηστη πισίνα 3km  
Διαδρομή γκολφ 18 οπών 7,5km  
Κέντρο θαλάσσιων σπορ 10km  
Μαρίνα 2,5km

- Ανέσεις :

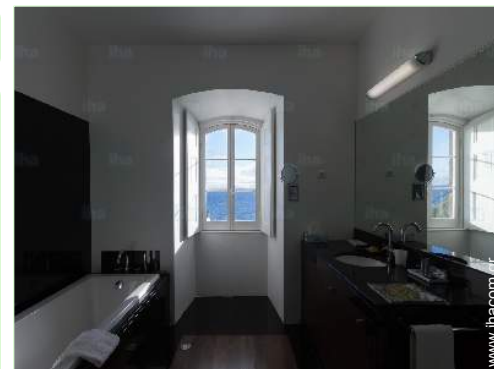
Κέντρο χωριού 1km  
Κέντρο πόλης 10km  
Στάση / σταθμός λεωφορείου <50m  
Μικρά καταστήματα 2,5km  
Σούπερ μάρκετ 1km  
Ταχυδρομείο 2,5km  
Τράπεζα 2,5km  
Αυτόματο μηχάνημα χαρτονομισμάτων 2,5km  
Φαρμακείο 2,5km  
Ιατρός 2,5km  
Νοσοκομείο 10km  
Εξωτερικό ιατρείο 2,5km





### Εξωτερικό

- Έκταση χώρου :  
5000m<sup>2</sup>
- Εξωτερικές εγκαταστάσεις :  
Ταράτσα 50m<sup>2</sup>, χώρος για ηλιοθεραπεία
- Εξωτερικό περιβάλλον :  
Ιδιωτική αυλή, περιφραγμένη έκταση 200m<sup>2</sup>, γρασίδι 300m<sup>2</sup>, κατάφυτο πάρκο 1 ha
- Εξωτερικός εξοπλισμός :  
Μπαρμπεκίου, τραπέζι(-α) κήπου, 10 καρέκλα(-ες) κήπου, ομπρέλα ήλιου, σεζλόνγκ



### Εσωτερικό

- Δυνατότητα φιλοξενίας :  
από 1 μέχρι 6 άτομα
- Έκταση κατοικίας :  
300m<sup>2</sup>
- Εσωτερική διαρρύθμιση :  
8 δωμάτια, 3 δωμάτιο(-α), 3 μπάνιο(-α), 3 ντους, 2 τουαλέτα(-ες), καθιστικό 35m<sup>2</sup>, κουζίνα τοπικού στιλ, τραπεζαρία, ζεστή γωνιά, αίθουσα παιχνιδιών, μπουντουάρ, γραφείο, αίθριο, βεράντα, κλειστό μπαλκόνι (λότζια)
- Κλίνες - κρεβάτι(-α) :  
1 διπλό(-ά) κρεβάτι(-α), 1 κρεβάτι(-α) queen-size, 1 μονό(-ά) κρεβάτι(-α), 2 δίδυμα κρεβάτια (απλά), 2 δυνατότητα επιπλέον κλινών
- Ανέσεις :  
Καμινάδα, τηλεόραση, συσκευή βίντεο, συσκευή αναπαραγωγής DVD, καλωδιακή/δορυφορική τηλεόραση, πρόσβαση στο Internet, πρόσβαση στο Internet, υψηλές ταχύτητες, Wi-Fi, ντουλάπα, κουρτίνες, παντζούρια
- Οικιακές ηλεκτρικές συσκευές :  
Πιατικά/μαχαιροπήρουνα, κουζίνα/μαγειρικά σκεύη, μηχανή καφέ, ηλεκτρική καφετιέρα, ηλεκτρική χύτρα, τοστιέρα, πλάκες μαγειρικής, φούρνος, φούρνος μικροκυμάτων, απορροφητήρας κουζίνας, ψυγείο, καταψύκτης, πλυντήριο πιάτων, πλυντήριο ρούχων, στεγνωτήριο ρούχων, ηλεκτρική σκούπα, σίδερο, σιδερώστρα

### Υπηρεσίες

- πλύσιμο :  
Σεντόνια (1 φορά(-ές)/εβδομάδα), Πετσέτες (1 φορά(-ές)/εβδομάδα)
- Σπίτι :  
Συντήρηση νοικοκυριού (1 φορά(-ές)/εβδομάδα), Πάρκινγκ
- Σίτιση :  
Πρωινό με επιπλέον χρέωση

### Πρακτικές πληροφορίες

- Πρακτικές πληροφορίες  
Παιδιά ευπρόσδεκτα  
Κατοικίδια ζώα δεκτά υπό όρους (πληροφορίες από τον ιδιοκτήτη)  
Υπάρχουν στο χώρο : κατοικίδια ζώα, ιπποειδή (π.χ. άλογα), ζώα αγροκτήματος  
Κάλυψη δικτύου κινητής τηλεφωνίας, επιθυμητή μεταφορά προσώπων  
Νερό : ζεστό/κρύο  
Παροχή τάσης : 220-240V / 50Hz



Άλμπουμ - 1



Αρ. αγγελίας 70803

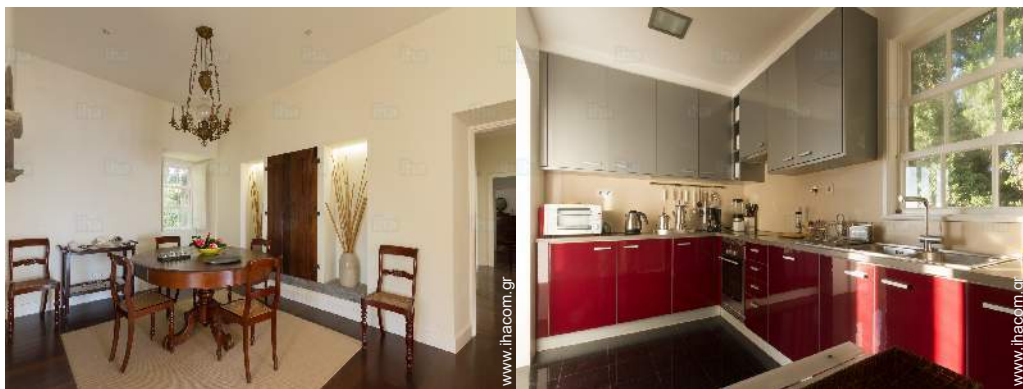
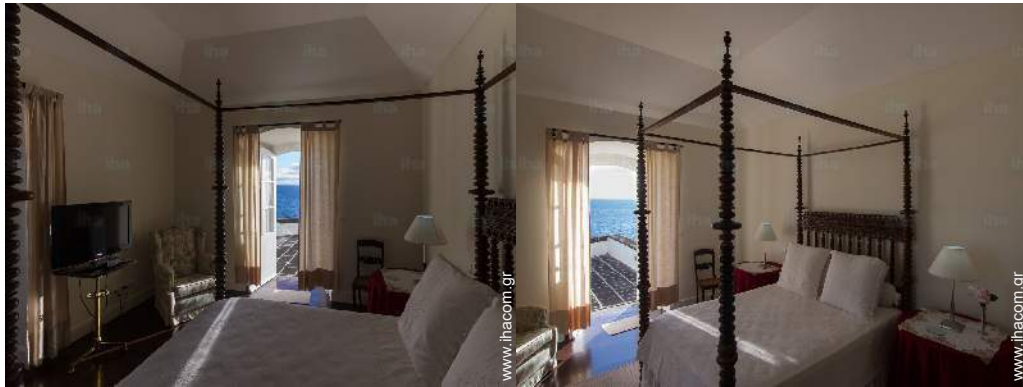
[www.ihacom.gr](http://www.ihacom.gr)



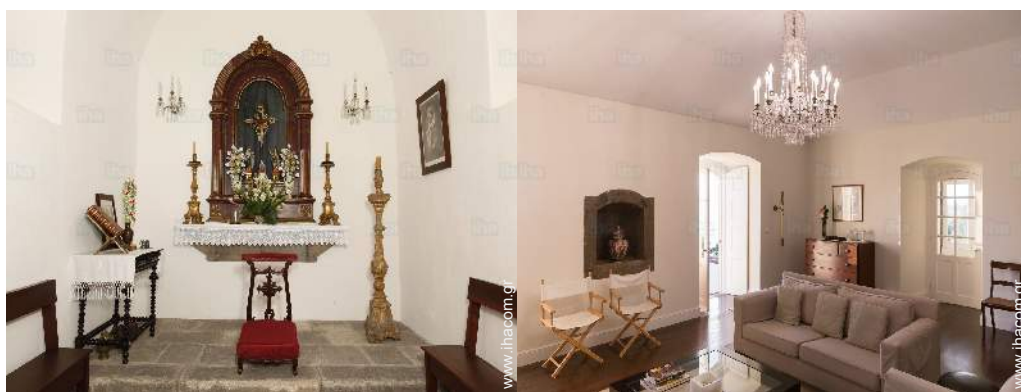
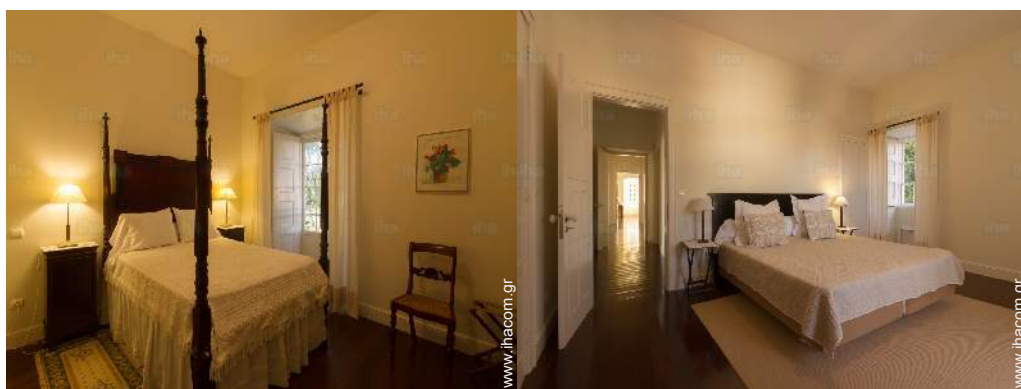
>> ΕΝΟΙΚΙΑΣΕΙΣ ΓΙΑ ΔΙΑΚΟΠΕΣ

ΑΠΟ ΙΔΙΩΤΗ ΣΕ ΙΔΙΩΤΗ

Άλμπουμ - 2



Άλμπουμ - 3




## Τοποθεσία



## Τοποθεσία & πρόσβαση

"Σε 5 kms από Ponta Delgada, κοντά στις παραλίες, σε Atalhada-Lagoa, βρίσκεται ένα Manor 18ου αιώνα, το οποίο βρίσκεται σε μια πανέμορφη θέση με θέα πάνω από τη θάλασσα."

 Συντεταγμένες GPS σε μοίρες, λεπτά, δευτερόλεπτα του τόξου: Γεωγραφικό πλάτος 37°44'46"Β - Γεωγραφικό μήκος 25°35'46"Δ (Κατάλυμα)

### Διεύθυνση

→ Rua Nossa Senhora da Apresentação N  
2  
9560 Atalhada

### • Αεροδρόμιο João Paulo II

→ Πόντα Ντελγάδα, Σάο Μιγκέλ, Eastern  
Group, Αζόρες  
→ Απόσταση : 15km  
→ Χρόνος : 15'

- Capelas : (18km)
- Πόντα Ντελγάδα : (12km)
- Ριβέιρα Γκράντε : (14km)

## Επικοινωνία

Γλώσσες  
επικοινωνίας



Ημερολόγιο διαθεσιμότητας - από : Ιανουάριος 2019

Ιαν	Τρ	Τε	Πε	Πα	Σ	Κ	Δ	Τρ	Τε	Πε	Πα	Σ	Κ	Δ	Τρ	Τε	Πε	Πα	Σ	Κ	Δ	Τρ	Τε	Πε	Πα	Σ	Κ	Δ	Τρ	Τε	Πε	
2019	1	2	3	4	5	6	7	8	9	10	11	12	13	14	15	16	17	18	19	20	21	22	23	24	25	26	27	28	29	30	31	

Φεβ	Πα	Σ	Κ	Δ	Τρ	Τε	Πε	Πα	Σ	Κ	Δ	Τρ	Τε	Πε	Πα	Σ	Κ	Δ	Τρ	Τε	Πε	Πα	Σ	Κ	Δ	Τρ	Τε	Πε		
2019	1	2	3	4	5	6	7	8	9	10	11	12	13	14	15	16	17	18	19	20	21	22	23	24	25	26	27	28		
	-	-	-	-	-	-	-	-	-	-	-	-	-	-	-	-	-	-	-	-	-	-	-	-	-	-	-	-	-	-

Μαρ	Πα	Σ	Κ	Δ	Τρ	Τε	Πε	Πα	Σ	Κ	Δ	Τρ	Τε	Πε	Πα	Σ	Κ	Δ	Τρ	Τε	Πε	Πα	Σ	Κ	Δ	Τρ	Τε	Πε	Πα	Σ	Κ
2019	1	2	3	4	5	6	7	8	9	10	11	12	13	14	15	16	17	18	19	20	21	22	23	24	25	26	27	28	29	30	31
	-	-	-	-	-	-	-	-	-	-	-	-	-	-	-	-	-	-	-	-	-	-	-	-	-	-	-	-	-	-	-

Απρ	Δ	Τρ	Τε	Πε	Πα	Σ	Κ	Δ	Τρ	Τε	Πε	Πα	Σ	Κ	Δ	Τρ	Τε	Πε	Πα	Σ	Κ	Δ	Τρ	Τε	Πε	Πα	Σ	Κ	Δ	Τρ	
2019	1	2	3	4	5	6	7	8	9	10	11	12	13	14	15	16	17	18	19	20	21	22	23	24	25	26	27	28	29	30	
	-	-	-	-	-	-	-	-	-	-	-	-	-	-	-	-	-	-	-	-	-	-	-	-	-	-	-	-	-	-	-

Μάι	Τε	Πε	Πα	Σ	Κ	Δ	Τρ	Τε	Πε	Πα	Σ	Κ	Δ	Τρ	Τε	Πε	Πα	Σ	Κ	Δ	Τρ	Τε	Πε	Πα	Σ	Κ	Δ	Τρ	Τε	Πε	Πα
2019	1	2	3	4	5	6	7	8	9	10	11	12	13	14	15	16	17	18	19	20	21	22	23	24	25	26	27	28	29	30	31
	-	-	-	-	-	-	-	-	-	-	-	-	-	-	-	-	-	-	-	-	-	-	-	-	-	-	-	-	-	-	-

Ιούν	Σ	Κ	Δ	Τρ	Τε	Πε	Πα	Σ	Κ	Δ	Τρ	Τε	Πε	Πα	Σ	Κ	Δ	Τρ	Τε	Πε	Πα	Σ	Κ	Δ	Τρ	Τε	Πε	Πα	Σ	Κ	
2019	1	2	3	4	5	6	7	8	9	10	11	12	13	14	15	16	17	18	19	20	21	22	23	24	25	26	27	28	29	30	
	-	-	-	-	-	-	-	-	-	-	-	-	-	-	-	-	-	-	-	-	-	-	-	-	-	-	-	-	-	-	-

Ιούλ	Δ	Τρ	Τε	Πε	Πα	Σ	Κ	Δ	Τρ	Τε	Πε	Πα	Σ	Κ	Δ	Τρ	Τε	Πε	Πα	Σ	Κ	Δ	Τρ	Τε	Πε	Πα	Σ	Κ	Δ	Τρ	Τε
2019	1	2	3	4	5	6	7	8	9	10	11	12	13	14	15	16	17	18	19	20	21	22	23	24	25	26	27	28	29	30	31
	-	-	-	-	-	-	-	-	-	-	-	-	-	-	-	-	-	-	-	-	-	-	-	-	-	-	-	-	-	-	-

Αυγ	Πε	Πα	Σ	Κ	Δ	Τρ	Τε	Πε	Πα	Σ	Κ	Δ	Τρ	Τε	Πε	Πα	Σ	Κ	Δ	Τρ	Τε	Πε	Πα	Σ	Κ	Δ	Τρ	Τε	Πε	Πα	Σ
2019	1	2	3	4	5	6	7	8	9	10	11	12	13	14	15	16	17	18	19	20	21	22	23	24	25	26	27	28	29	30	31
	-	-	-	-	-	-	-	-	-	-	-	-	-	-	-	-	-	-	-	-	-	-	-	-	-	-	-	-	-	-	-

Σεπ	Κ	Δ	Τρ	Τε	Πε	Πα	Σ	Κ	Δ	Τρ	Τε	Πε	Πα	Σ	Κ	Δ	Τρ	Τε	Πε	Πα	Σ	Κ	Δ	Τρ	Τε	Πε	Πα	Σ	Κ	Δ	
2019	1	2	3	4	5	6	7	8	9	10	11	12	13	14	15	16	17	18	19	20	21	22	23	24	25	26	27	28	29	30	
	-	-	-	-	-	-	-	-	-	-	-	-	-	-	-	-	-	-	-	-	-	-	-	-	-	-	-	-	-	-	-

Οκτ	Τρ	Τε	Πε	Πα	Σ	Κ	Δ	Τρ	Τε	Πε	Πα	Σ	Κ	Δ	Τρ	Τε	Πε	Πα	Σ	Κ	Δ	Τρ	Τε	Πε	Πα	Σ	Κ	Δ	Τρ	Τε	Πε
2019	1	2	3	4	5	6	7	8	9	10	11	12	13	14	15	16	17	18	19	20	21	22	23	24	25	26	27	28	29	30	31
	-	-	-	-	-	-	-	-	-	-	-	-	-	-	-	-	-	-	-	-	-	-	-	-	-	-	-	-	-	-	-






Ημερολόγιο διαθεσιμότητας - από : Οκτώβριος 2019

Νοέ	Πα	Σ	Κ	Δ	Τρ	Τε	Πε	Πα	Σ	Κ	Δ	Τρ	Τε	Πε	Πα	Σ	Κ	Δ	Τρ	Τε	Πε	Πα	Σ	Κ	Δ	Τρ	Τε	Πε	Πα	Σ
2019	1	2	3	4	5	6	7	8	9	10	11	12	13	14	15	16	17	18	19	20	21	22	23	24	25	26	27	28	29	30
-	-	-	-	-	-	-	-	-	-	-	-	-	-	-	-	-	-	-	-	-	-	-	-	-	-	-	-	-	-	-

Δεκ	Κ	Δ	Τρ	Τε	Πε	Πα	Σ	Κ	Δ	Τρ	Τε	Πε	Πα	Σ	Κ	Δ	Τρ	Τε	Πε	Πα	Σ	Κ	Δ	Τρ	Τε	Πε	Πα	Σ	Κ	Δ	Τρ
2019	1	2	3	4	5	6	7	8	9	10	11	12	13	14	15	16	17	18	19	20	21	22	23	24	25	26	27	28	29	30	31
-	-	-	-	-	-	-	-	-	-	-	-	-	-	-	-	-	-	-	-	-	-	-	-	-	-	-	-	-	-	-	-

Μήνας : [Επόμενο >>](#)

Τιμές ενοικίασης - Αγροτουριστικό κατάλυμα - Εξοχικό Σπίτι - από 1 μέχρι 6 Άτομα

Τιμές	Διανυκτέρευση	Σαββατοκύριακο	Εβδομάδα	2 εβδομάδες	Μήνας
 Χαμηλή περίοδος	120€ ↓	-	-	-	-
 Μέση περίοδος	180€ ↓	-	-	-	-
 Υψηλή περίοδος	250€	-	-	-	-

↓ Μειωμένη τιμή

[Κράτηση τώρα](#)

Όροι κρατήσεων

• Κράτηση

→ Πληρωμή κατά την κράτηση :  
50% του ποσού ενοικίασης  
→ Καταβολή του υπολοίπου :  
με την επιστροφή των κλειδιών

• Ενοικιαζόμενα

→ Χρεώσεις που περιλαμβάνονται  
→ Καθαρισμός κατά την αναχώρηση  
συμπεριλαμβάνεται  
→ Επιπλέον πρόβλεψη για :  
- μωρό  
- ζώα  
- πρόσθετο(-α) κρεβάτι(-α)

Δεκτοί τρόποι πληρωμής

• Τραπεζικό έμβασμα • Μετρητά

[▶ Κράτηση τώρα](#)

[▶ Επικοινωνία με τον ιδιοκτήτη](#)

Επικοινωνήστε απευθείας με τους ιδιοκτήτες

[www.ihacom.gr](http://www.ihacom.gr)  
Αρ. αγγελίας  
70803  
[>> Κράτηση τώρα <<](#)

Επικοινωνία

Γλώσσες  
επικοινωνίας

