

# Αγροτουριστικό κατάλυμα Boyer "Gîte St Loup"



Αγροτουριστικό κατάλυμα - Παλαιό  
Αγρόκτημα, ανεξάρτητο(-η), με 1  
όροφο, ξεχωριστή είσοδος, σε Κτήμα  
Περιβάλλον : ήσυχο, ειρηνικό

Χωρητικότητα : από 2 μέχρι 6  
άτομα  
Δωμάτιο(-α) : 3  
Δωμάτια : 5



Meublé de Tourisme (3 αστέρια)  
Family Holiday Destinations ( )

Boyer - Σον ε Λουάρ (Saône et Loire) (71) - Βουργουνδία  
Γαλλία

Κράτηση : +33 (0) 3 85 51 05 91 (Γαλλία)

Αρ. αγγελίας 50817

www.ihacom.gr



## Αγροτουριστικό κατάλυμα



Αγροτουριστικό κατάλυμα - Παλαιό Αγρόκτημα, ανεξάρτητο(-η), με 1 όροφο, ξεχωριστή είσοδος, σε Κτήμα

- **Ιδανικό για ζευγάρια με μωρό, μεγάλες οικογένειες**
- Θέα : χωρίς εμπόδια, εξοχή, κήπος/ πάρκο, χωριό
- Περιβάλλον : ήσυχο, ειρηνικό
- Προσανατολισμός : Νότιος

## Έξτρα

- **Πάρκινγκ :**  
Κλειστό πάρκινγκ : ξεχωριστές κλειστές θέσεις. Ανοιχτό πάρκινγκ : 3 εκτός δρόμου.
- **Εξοπλισμός για το μωρό :**  
Καρεκλάκι μωρού, μπάνιο μωρού



Αρ. αγγελίας 50817

## Περιβάλλον & τοποθεσία



Εξοχή



Ιππασία



Ψάρεμα

### Αναψυχή

- Δραστηριότητες αναψυχής σε απόσταση μικρότερη από 20 km / 12 μίλια :

Κολύμβηση, θαλάσσιο ποδήλατο, τένις, κλαμπ πόνι, βόλτα με άλογο, γήπεδο για pétanque

- **Αξιοθέατα και χαλάρωση :**

Εστιατόριο, κινηματογράφος, αγρόκτημα βιολογικών προϊόντων

### Περιβάλλον

- **Τοποθεσία :**

Κοινόχρηστη πισίνα 4km  
Κοινόχρηστο γήπεδο τένις 4km  
Ποτάμι 3km  
Διαδρομή νερού 7,5km

- **Ανέσεις :**

Ενοικίαση ποδηλάτου/MTB 4km  
Αρτοποιείο 4km  
Μικρά καταστήματα 3km  
Σούπερ μάρκετ 3km  
Ταχυδρομείο 4km  
Τράπεζα 4km  
Αυτόματο μηχάνημα χαρτονομισμάτων 4km  
Φαρμακείο 4km  
Ιατρός 4km  
Νοσοκομείο 25km



παιδικό δωμάτιο



δωμάτιο επισκέπτη

www.ihacom.gr





δωμάτιο επισκέπτη

### Εξωτερικό

- Έκταση χώρου :  
1500m<sup>2</sup>
- Εξωτερικό περιβάλλον :  
Ιδιωτική αυλή, περιφραγμένη έκταση, γρασιδί 800m<sup>2</sup>, ρυάκι
- Εξωτερικός εξοπλισμός :  
Μπάμπεκιου, τραπέζι(-α) κήπου, 12 καρέκλα(-ες) κήπου, 3 σεζλόγγκ



κύριο δωμάτιο

### Εσωτερικό

- Δυνατότητα φιλοξενίας :  
από 2 μέχρι 6 άτομα (6 ενήλικες)
- Έκταση κατοικίας :  
150m<sup>2</sup>
- Εσωτερική διαρρύθμιση :  
5 δωμάτια, 3 δωμάτιο(-α), 3 ντους, 3 τουαλέτα(-ες), καθιστικό 40m<sup>2</sup>, σαλόνι 25m<sup>2</sup>, κουζίνα αμερικάνικου στιλ, χώρος τηλεόρασης, αναγνωστήριο
- Κλίνες - κρεβάτι(-α) :  
1 κρεβάτι(-α) king-size, 1 κρεβάτι(-α) queen-size, 2 μονό(-ά) κρεβάτι(-α)
- Ανέσεις :  
Τηλεόραση, συσκευή αναπαραγωγής DVD, σημεία σύνδεσης με κεραία τηλεόρασης, πρόσβαση στο Internet, Wi-Fi, ντουλάπα, θερμαινόμενο στεγνωτήριο, ηλεκτρική θέρμανση
- Οικιακές ηλεκτρικές συσκευές :  
Πιατικά/μαχαιροπήρουνα, μηχανή καφέ, ηλεκτρική καφετιέρα, ηλεκτρική χύτρα, τoστιέρα, αποχυμωτής, πολυσυσκευή/πολυμίξερ, πλάκες μαγειρικής, φούρνος, απορροφητήρας κουζίνας, ψυγείο, καταψύκτης, παγομηχανή, πλυντήριο πιάτων, πλυντήριο ρούχων, σίδερο, σιδερώστρα

### Υπηρεσίες

- πλύσιμο :  
Σεντόνια, Πετσέτες (1 φορά(-ές)/εβδομάδα), Λευκά είδη (1 φορά(-ές)/εβδομάδα), Κουβέρτα (-ες), Μαξιλάρι(-α)
- Σπίτι :  
Καθαρισμός κατά την αναχώρηση με επιπλέον χρέωση (+50€), Πάρκινγκ

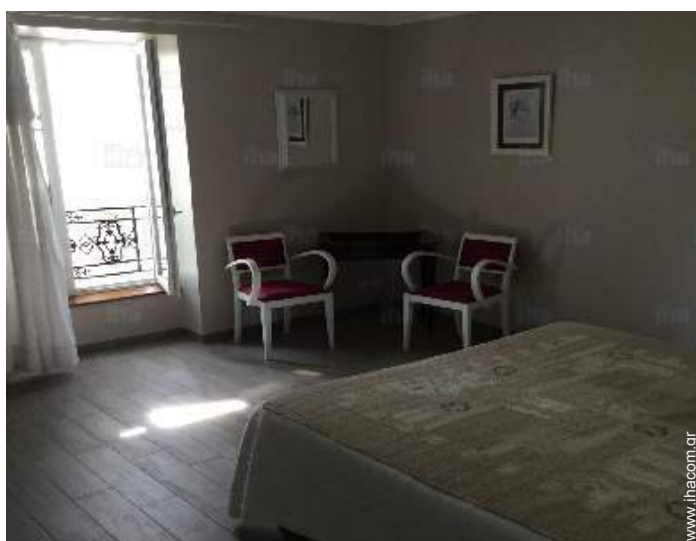
### Πρακτικές πληροφορίες

- Πρακτικές πληροφορίες  
Παιδιά ευπρόσδεκτα  
Δεν επιτρέπονται κατοικίδια ζωα  
Ενοίκιαση για μη καπνιστές, κάλυψη δικτύου κινητής τηλεφωνίας  
Νερό : ζεστό/κρύο  
Παροχή τάσης : 220-240V / 50Hz  
Τροφοδοσία : κεντρικό ηλ. κύκλωμα



άποψη από τον κήπο/πάρκο

Άλμπουμ - 1



δωμάτιο επισκέπτη



παιδικό δωμάτιο



δωμάτιο επισκέπτη



άποψη από τον κήπο/πάρκο

Άλμπουμ - 2



κύριο δωμάτιο

Εσωτερική διαρρύθμιση

γωνία κουζίνας



καθιστικό

ντους

ντους



άποψη από το δωμάτιο

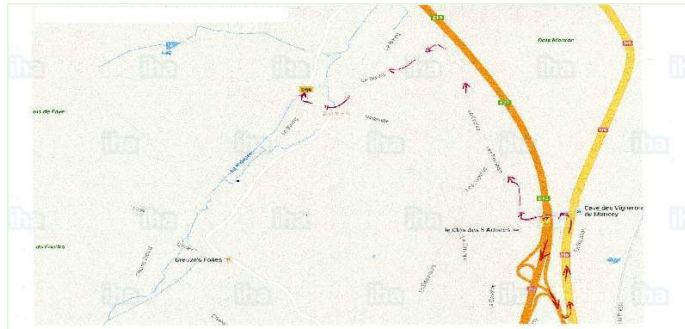
χώρος τηλεόρασης

διαρρύθμιση εσωτερικού



θέα στο χωριό

## Χάρτης πρόσβασης



TAKEN OUT Freeway A6 to Τουρνύς  
→ CHALON SUR SAÔNE R.N.6  
in front of "CAVE COOPÉRATIVE de MANCÉY" turn left  
→ BOYER take the road as indicated on the map  
in the center of BOYER turn right after "death monument"  
the Gîte is at 50m on the road to "Fontaine St Loup"

## Τοποθεσία & πρόσβαση



Συντεταγμένες GPS σε μοίρες, λεπτά, δευτερόλεπτα του τόξου: Γεωγραφικό πλάτος 46°35'32"B - Γεωγραφικό μήκος 4°53'5"A (Κατάλυμα)

### Διεύθυνση

→ 64 chemin de la Fontaine st Loup  
71700 Boyer

### • Αυτοκινητόδρομος (έξοδος) A6

→ Τουρνύ (Tournus), Σον ε Λουάρ (Saône et Loire), Βουργουνδία, Γαλλία  
→ Απόσταση : 4km  
→ Χρόνος : 10'

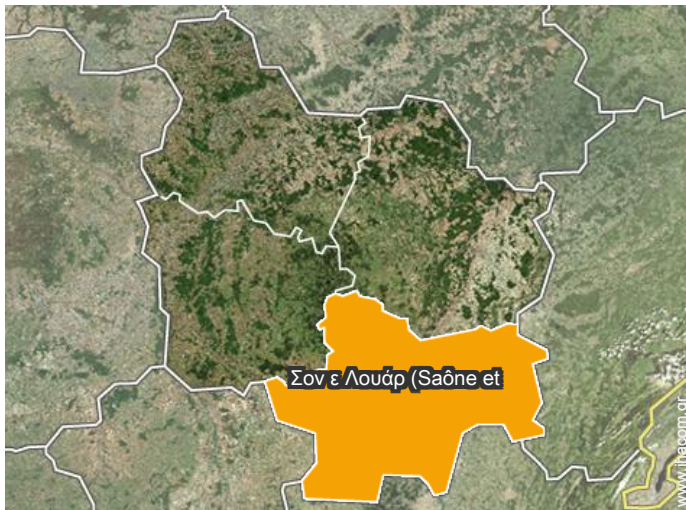
- Τουρνύ (Tournus) : (5km)
- Σαλόν συρ Σον (Chalon sur Saône) : (29km)
- Μακόν (Mâcon) : (42km)

## Επικοινωνία

Γλώσσες  
επικοινωνίας



Τοποθεσία



Αγροτουριστικό κατάλυμα  
Σον ε Λουάρ (Saône et Loire) - Βουργουνδία  
"Gîte St Loup"

Ημερολόγιο διαθεσιμότητας - από : Νοέμβριος 2018

Νοέ	Πε	Πα	Σ	Κ	Δ	Τρ	Τε	Πε	Πα	Σ	Κ	Δ	Τρ	Τε	Πε	Πα	Σ	Κ	Δ	Τρ	Τε	Πε	Πα	Σ	Κ	Δ	Τρ	Τε	Πε	Πα
2018	1	2	3	4	5	6	7	8	9	10	11	12	13	14	15	16	17	18	19	20	21	22	23	24	25	26	27	28	29	30

Δεκ	Σ	Κ	Δ	Τρ	Τε	Πε	Πα	Σ	Κ	Δ	Τρ	Τε	Πε	Πα	Σ	Κ	Δ	Τρ	Τε	Πε	Πα	Σ	Κ	Δ	Τρ	Τε	Πε	Πα	Σ	Κ	Δ
2018	1	2	3	4	5	6	7	8	9	10	11	12	13	14	15	16	17	18	19	20	21	22	23	24	25	26	27	28	29	30	31

Ιαν	Τρ	Τε	Πε	Πα	Σ	Κ	Δ	Τρ	Τε	Πε	Πα	Σ	Κ	Δ	Τρ	Τε	Πε	Πα	Σ	Κ	Δ	Τρ	Τε	Πε	Πα	Σ	Κ	Δ	Τρ	Τε	Πε
2019	1	2	3	4	5	6	7	8	9	10	11	12	13	14	15	16	17	18	19	20	21	22	23	24	25	26	27	28	29	30	31

Φεβ	Πα	Σ	Κ	Δ	Τρ	Τε	Πε	Πα	Σ	Κ	Δ	Τρ	Τε	Πε	Πα	Σ	Κ	Δ	Τρ	Τε	Πε	Πα	Σ	Κ	Δ	Τρ	Τε	Πε
2019	1	2	3	4	5	6	7	8	9	10	11	12	13	14	15	16	17	18	19	20	21	22	23	24	25	26	27	28

Μαρ	Πα	Σ	Κ	Δ	Τρ	Τε	Πε	Πα	Σ	Κ	Δ	Τρ	Τε	Πε	Πα	Σ	Κ	Δ	Τρ	Τε	Πε	Πα	Σ	Κ	Δ	Τρ	Τε	Πε	Πα	Σ	Κ
2019	1	2	3	4	5	6	7	8	9	10	11	12	13	14	15	16	17	18	19	20	21	22	23	24	25	26	27	28	29	30	31


Απρ	Δ	Τρ	Τε	Πε	Πα	Σ	Κ	Δ	Τρ	Τε	Πε	Πα	Σ	Κ	Δ	Τρ	Τε	Πε	Πα	Σ	Κ	Δ	Τρ	Τε	Πε	Πα	Σ	Κ	Δ	Τρ
2019	1	2	3	4	5	6	7	8	9	10	11	12	13	14	15	16	17	18	19	20	21	22	23	24	25	26	27	28	29	30

Μάι	Τε	Πε	Πα	Σ	Κ	Δ	Τρ	Τε	Πε	Πα	Σ	Κ	Δ	Τρ	Τε	Πε	Πα	Σ	Κ	Δ	Τρ	Τε	Πε	Πα	Σ	Κ	Δ	Τρ	Τε	Πε	Πα
2019	1	2	3	4	5	6	7	8	9	10	11	12	13	14	15	16	17	18	19	20	21	22	23	24	25	26	27	28	29	30	31

Ιούν	Σ	Κ	Δ	Τρ	Τε	Πε	Πα	Σ	Κ	Δ	Τρ	Τε	Πε	Πα	Σ	Κ	Δ	Τρ	Τε	Πε	Πα	Σ	Κ	Δ	Τρ	Τε	Πε	Πα	Σ	Κ
2019	1	2	3	4	5	6	7	8	9	10	11	12	13	14	15	16	17	18	19	20	21	22	23	24	25	26	27	28	29	30

Ιούλ	Δ	Τρ	Τε	Πε	Πα	Σ	Κ	Δ	Τρ	Τε	Πε	Πα	Σ	Κ	Δ	Τρ	Τε	Πε	Πα	Σ	Κ	Δ	Τρ	Τε	Πε	Πα	Σ	Κ	Δ	Τρ	Τε
2019	1	2	3	4	5	6	7	8	9	10	11	12	13	14	15	16	17	18	19	20	21	22	23	24	25	26	27	28	29	30	31

Αυγ	Πε	Πα	Σ	Κ	Δ	Τρ	Τε	Πε	Πα	Σ	Κ	Δ	Τρ	Τε	Πε	Πα	Σ	Κ	Δ	Τρ	Τε	Πε	Πα	Σ	Κ	Δ	Τρ	Τε	Πε	Πα	Σ
2019	1	2	3	4	5	6	7	8	9	10	11	12	13	14	15	16	17	18	19	20	21	22	23	24	25	26	27	28	29	30	31

 Χαμηλή περίοδος



Ημερολόγιο διαθεσιμότητας - από : Αύγουστος 2019




Σεπτ	Κ	Δ	Τρ	Τε	Πε	Πα	Σ	Κ	Δ	Τρ	Τε	Πε	Πα	Σ	Κ	Δ	Τρ	Τε	Πε	Πα	Σ	Κ	Δ							
2019	1	2	3	4	5	6	7	8	9	10	11	12	13	14	15	16	17	18	19	20	21	22	23	24	25	26	27	28	29	30
	-	-	-	-	-	-	-	-	-	-	-	-	-	-	-	-	-	-	-	-	-	-	-	-	-	-	-	-	-	

Οκτ	Τρ	Τε	Πε	Πα	Σ	Κ	Δ	Τρ	Τε	Πε	Πα	Σ	Κ	Δ	Τρ	Τε	Πε	Πα	Σ	Κ	Δ	Τρ	Τε	Πε							
2019	1	2	3	4	5	6	7	8	9	10	11	12	13	14	15	16	17	18	19	20	21	22	23	24	25	26	27	28	29	30	31
	-	-	-	-	-	-	-	-	-	-	-	-	-	-	-	-	-	-	-	-	-	-	-	-	-	-	-	-	-	-	

 Χαμηλή περίοδος

[Μήνας : Επόμενο >>](#)

Τιμές ενοικίασης - Αγροτουριστικό κατάλυμα - Παλαιό Αγρόκτημα - από 2 μέχρι 6 Άτομα

Τιμές	Διανυκτέρευση	Σαββατοκύριακο	Εβδομάδα	2 εβδομάδες	Μήνας
 Χαμηλή περίοδος	300€ > 3	-	500€	-	-
 Μέση περίοδος	350€ > 3	-	550€	-	-
 Υψηλή περίοδος	450€ > 3	-	600€	-	-

> Ελάχιστο Διανυκτέρευση

[Κράτηση τώρα](#)

Όροι κρατήσεων

• Κράτηση

→ Πληρωμή κατά την κράτηση :  
25% του ποσού ενοικίασης  
→ Καταβολή του υπολοίπου :  
με την επιστροφή των κλειδιών

• Ενοικιαζόμενα

→ Φόρος διαμονής επιπλέον  
→ Καθαρισμός κατά την αναχώρηση με  
επιπλέον : 50€

[▶ Κράτηση τώρα](#)

[▶ Επικοινωνία με τον ιδιοκτήτη](#)

Δεκτοί τρόποι πληρωμής

• Επιταγή • PayPal • Μετρητά

Επικοινωνήστε απευθείας με τους ιδιοκτήτες

[www.ihacom.gr](http://www.ihacom.gr)  
Αρ. αγγελίας  
50817  
[>> Κράτηση τώρα <<](#)

Επικοινωνία

Γλώσσες  
επικοινωνίας

