

Αγροτουριστικό κατάλυμα Gravier Καλαίσθητο Σπίτι Κρεόλ (creole)



Αγροτουριστικό κατάλυμα - Καλαίσθητο Σπίτι Κρεόλ (creole), ανεξάρτητο(-η), σε ένα επίπεδο, ξεχωριστή είσοδος, σε Καλαίσθητο κτήμα

Περιβάλλον : ήσυχο, δίπλα στη θάλασσα

Χωρητικότητα : 30 άτομα

Δωμάτιο(-α) : 14

Δωμάτια : 14



Eco-tourisme

Gravier - Rodrigues Island

Μαυρίκιος

Αρ. αγγελίας 8966

www.ihacom.gr



>> ΕΝΟΙΚΙΑΣΕΙΣ ΓΙΑ ΔΙΑΚΟΠΕΣ

ΑΠΟ ΙΔΙΩΤΗ ΣΕ ΙΔΙΩΤΗ

Αγροτουριστικό κατάλυμα



Αγροτουριστικό κατάλυμα - Καλαίσθητο Σπίτι Κρεόλ (creole), ανεξάρτητο(-η), σε ένα επίπεδο, ξεχωριστή είσοδος, σε Καλαίσθητο κτήμα

- Θέα : πανοραμική, χωρίς εμπόδια, κυριάρχη, θάλασσα/ωκεανός, πισίνα, κήπος/πάρκο
- Περιβάλλον : ήσυχο, δίπλα στη θάλασσα
- Προσανατολισμός : Νοτιοανατολικός

Έξτρα

- Πισίνα : Κοινόχρηστη πισίνα, ορθογώνια (μήκος 5m, πλάτος 2m), με θαλασσινό νερό, με σύστημα φωτισμού, με ασφάλεια για παιδιά (ανοιχτή από '01 Ιανουάριος' έως '31 Δεκέμβριος')
- Πάρκινγκ : Ανοιχτό πάρκινγκ : εκτός δρόμου.
- Επιπλέον : Τζακούζι, τραπέζι μασάζ, γήπεδο για rétanque, 1 παιχνίδι rétanque, 2 Σετ μάσκας / βατραχοπέδιλων / αναπνευστήρα, όχημα 4X4, μηχανοκίνητο σκάφος, ιστιοφόρο
- Εξοπλισμός για το μωρό : Παρκοκρέβατο

Πλεονεκτήματα :
Άπευθείας πρόσβαση στην παραλία

Περιβάλλον & τοποθεσία



Θάλασσα



Ψάρεμα



Πολιτισμικά

Αναψυχή

- Δραστηριότητες αναψυχής σε απόσταση μικρότερη από 20 km / 12 μίλια :

Κολύμβηση, κολύμπι με αναπνευστήρα, καταδύσεις, καταδύσεις με σκάφανδρο (Scuba diving), ιστιοδρομία, ιστιοπλοία, kitesurf, κανό-καγιάκ, τένις, παράκτια/δασικά μονοπάτια, πεζοπορία, αναρρίχηση, ποδήλατο βουνού (διαδρομή), χαρταετός, εκδρομές με σκάφος, ψάρεμα, ψάρεμα με καθετή στα βαθιά, ψάρεμα με καθετή, γήπεδο για rétanque

- Με επίβλεψη :

Σχολή καταδύσεων, σχολή τένις

- Αξιοθέατα και χαλάρωση :

Μπαρ/παμπ, ντισκοτέκ, εστιατόριο, караόκε, πάρκο και κήπος, θαλάσσιο πάρκο, προστατευμένη περιοχή, κατάστημα ειδών χειροτεχνίας, καζίνο, κέντρο αναζωογόνησης, κέντρο ομορφιάς, κέντρο γυμναστικής, αγρόκτημα βιολογικών προϊόντων

Περιβάλλον

- Τοποθεσία :

Θάλασσα / ωκεανός
Αμμώδης παραλία <50m
Σημεία κυματοδρομίας (σέρφινγκ)
Κέντρο θαλάσσιων σπορ

- Ανέσεις :

Παιδικός σταθμός
Κέντρο χωριού
Στάση / σταθμός λεωφορείου
Ενοικίαση ποδηλάτου/MTB
Ενοικίαση μηχανών / σκούτερ
Ενοικίαση αυτοκινήτου
Ενοικίαση σκάφους
Ενοικίαση εξοπλισμού καταδύσεων 3km
Αρτοποιείο
Μικρά καταστήματα 1,5km
Κομμωτήριο 5km
Internet καφέ 5km
Ταχυδρομείο 5km
Τράπεζα 10km
Αυτόματο μηχάνημα χαρτονομισμάτων 7,5km
Φαρμακείο 7,5km
Ιατρός 7,5km
Νοσοκόμα <50m
Νοσοκομείο 7,5km
Εξωτερικό ιατρείο 4km



κύριο δωμάτιο



δωμάτιο



άποψη από την τραπεζαρία

Εξωτερικό

- Έκταση χώρου :
2 ha
- Εξωτερικές εγκαταστάσεις :
Ταράτσα 8m², κλειστή ταράτσα 9m², ταράτσα στη στέγη 7m², μπαλκόνι 6m², κιόσκι 5m², κιόσκι με θέα, υπόστεγο κήπου
- Εξωτερικό περιβάλλον :
Ιδιωτική αυλή, περιφραγμένη έκταση, κήπος, περιποιημένος κήπος, τροπικός κήπος, γρασίδι, κατάφυτο πάρκο, οπωρώνας, λαχανόκηπος 20m²
- Εξωτερικός εξοπλισμός :
Εξωτερική κουζίνα, καλοκαιρινό σαλόνι, εξωτερικό μπαρ, μπάρμπεκιου, τραπέζι(-α) κήπου, 10 καρέκλα(-ες) κήπου, κληματαριά, ομπρέλα ήλιου, σαλόνι κήπου, 14 σεζλόγκ, 2 αιώρα(-ες)



θέα σε κήπο/πάρκο

Εσωτερικό

- Δυνατότητα φιλοξενίας :
30 άτομα
- Έκταση κατοικίας :
600m²
- Εσωτερική διαρρύθμιση :
14 δωμάτια, 14 δωμάτιο(-α), 14 μπάνιο(-α), 14 τουαλέτα(-ες), καθιστικό 40m², σαλόνι 35m², κοινόχρηστη κουζίνα, τραπεζαρία, χώρος φαγητού, χώρος τηλεόρασης, σαλόνι-μπαρ, αναγνώστηριο, αίθουσα δεξιώσεων, γραφείο, βεράντα
- Κλίνες - κρεβάτι(-α) :
12 διπλό(-ά) κρεβάτι(-α), 6 μονό(-ά) κρεβάτι(-α), 1 κρεβατάκι(-α) μωρού, 2 κρεβάτι(-α) κατασκήνωσης, 2 δυνατότητα επιπλέον κλινών
- Ανέσεις :
Τηλεόραση, συσκευή βίντεο, συσκευή αναπαραγωγής DVD, επιτραπέζια παιχνίδια, συλλογή βιβλίων, συλλογή ταινιών, τηλέφωνο, υπολογιστής, καλωδιακή/δουροφορική τηλεόραση, πρόσβαση στο Internet, ντουλάπι, γκαρνταρόμπα, θυρίδα ασφαλείας, κουνουπιέρα κρεβατιού, ανεμιστήρας οροφής, τζαμαρία, κουρτίνες, παντζούρια
- Οικιακές ηλεκτρικές συσκευές :
Μηχανή καφέ, ηλεκτρική καφετιέρα, ηλεκτρική χύτρα, τοστιέρα, κουζίνα υγραερίου, ψυγείο, καταψύκτης, σίδερο

Υπηρεσίες

- πλύσιμο :
Σεντόνια (1 φορά(-ές)/εβδομάδα), Πετσέτες (3 φορά(-ές)/εβδομάδα), Λευκά είδη (2 φορά(-ές)/εβδομάδα), Κουβέρτα(-ες) (1 φορά(-ές)/εβδομάδα), Πάπλωμα(-τα) (1 φορά(-ές)/εβδομάδα), Μαξιλάρι(-α) (1 φορά(-ές)/εβδομάδα)
- Σπίτι :
Συντήρηση νοικοκυριού (7 φορά(-ές)/εβδομάδα), Καθαρισμός κατά την αναχώρηση, Συντήρηση κήπου/πίσινας, Πάρκινγκ, Μεταφορές από/προς αεροδρόμιο ή σταθμό με επιπλέον χρέωση (+20€)
- Προσωπικό :
Οικιακό προσωπικό, Μάγειρας(-ες), Οδηγός με επιπλέον χρέωση (+12€), Πλυντήριο με επιπλέον χρέωση (+10€), Φύλαξη παιδιού με επιπλέον χρέωση (+10€), Μασάζ με επιπλέον χρέωση (+25€), Ξεναγός με επιπλέον χρέωση (+12€), Διασκεδαστής με επιπλέον χρέωση (+12€)
- Σίτιση :
Πρωινό, Τράπεζα φιλοξενούμενων με επιπλέον χρέωση (7 φορά(-ές)/εβδομάδα +12€), Γεύμα μπάρμπεκιου με επιπλέον χρέωση (1 φορά(-ές)/εβδομάδα +12€), Ημιδιατροφή, Πλήρης διατροφή με επιπλέον χρέωση, Επιτόπου ετοιμασία γευμάτων με επιπλέον χρέωση (1 φορά(-ές)/εβδομάδα), Ετοιμασία καλαθιού για πικ-νικ με επιπλέον χρέωση (7 φορά(-ές)/εβδομάδα +5€)



θέα στην πισίνα

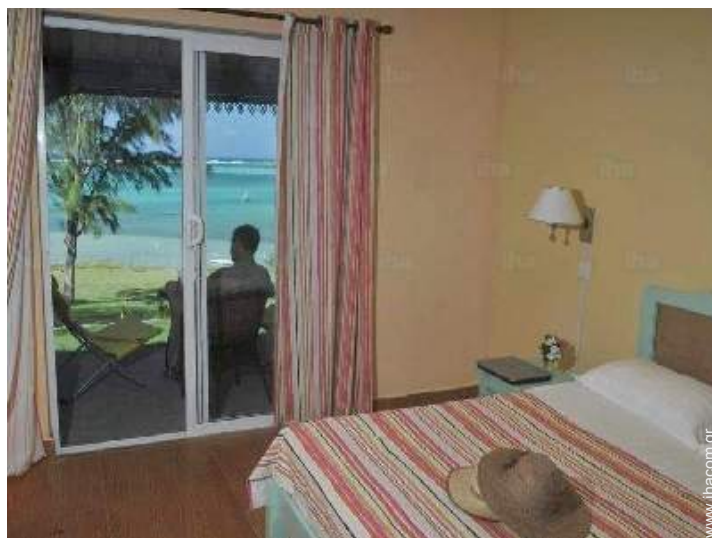
Πρακτικές πληροφορίες

- Πρακτικές πληροφορίες
Παιδιά ευπρόσδεκτα
Κάλυψη δικτύου κινητής τηλεφωνίας
Νερό : ζεστό/κρύο
Παροχή τάσης : 220V / 60Hz
- Αποδοχή ατόμων με ειδικές ανάγκες
Πρόσβαση για αναπηρικό καρότσι
Διαρρύθμιση για άτομα : με κινητική αναπηρία

Άλμπουμ - 1



δωμάτιο



κύριο δωμάτιο



άποψη από την τραπεζαρία



θέα στην πισίνα



θέα σε κήπο/πάρκο

Άλμπουμ - 2



άποψη από την πισίνα



θέα στη θάλασσα



θέα θάλασσα



άποψη από την πισίνα

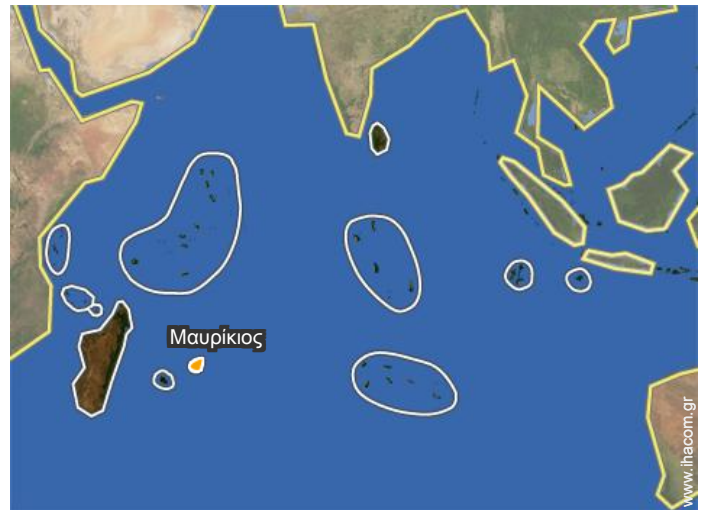
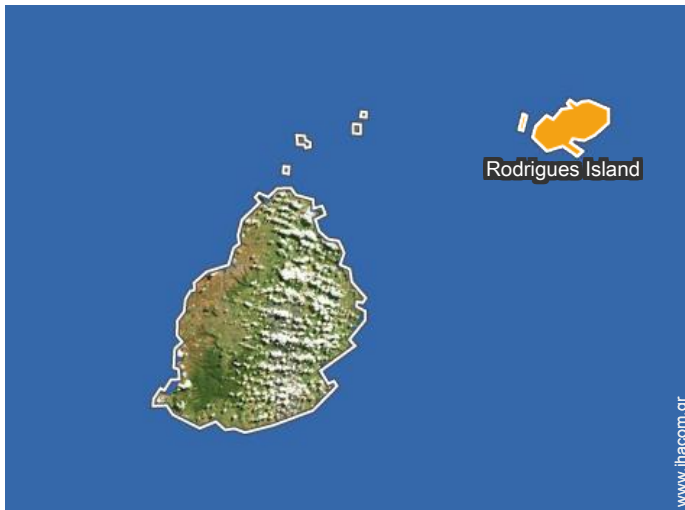


τραπέζι μασάζ



Καλοκαίρι

Τοποθεσία



Τοποθεσία & πρόσβαση



Συντεταγμένες GPS σε μοίρες, λεπτά, δευτερόλεπτα του τόξου: Γεωγραφικό πλάτος 19°43'28"N - Γεωγραφικό μήκος 63°29'16"A (Κατάλυμα)

Διεύθυνση

→ 230 Gravier

• Αεροδρόμιο Sir Gaetan Duval

→ Plaine Corail, Rodrigues Island,
Μαυρίκιος
→ Απόσταση : 15km
→ Χρόνος : 45'

• Σταθμός λεωφορείων Plaine Corail

→ Plaine Corail, Rodrigues Island,
Μαυρίκιος
→ Απόσταση : 15km
→ Χρόνος : 45'

- Gravier : (1km)
- Port South East : (4km)
- Saint Francois : (5km)

Επικοινωνία

Γλώσσες
επικοινωνίας



Ημερολόγιο διαθεσιμότητας - από : Νοέμβριος 2018

Νοέ	Πε	Πα	Σ	Κ	Δ	Τρ	Τε	Πε	Πα	Σ	Κ	Δ	Τρ	Τε	Πε	Πα	Σ	Κ	Δ	Τρ	Τε	Πε	Πα	Σ	Κ	Δ	Τρ	Τε	Πε	Πα
2018	1	2	3	4	5	6	7	8	9	10	11	12	13	14	15	16	17	18	19	20	21	22	23	24	25	26	27	28	29	30
																		-	-	-	-	-	-	-	-	-	-	-	-	-

Δεκ	Σ	Κ	Δ	Τρ	Τε	Πε	Πα	Σ	Κ	Δ	Τρ	Τε	Πε	Πα	Σ	Κ	Δ	Τρ	Τε	Πε	Πα	Σ	Κ	Δ	Τρ	Τε	Πε	Πα	Σ	Κ	Δ
2018	1	2	3	4	5	6	7	8	9	10	11	12	13	14	15	16	17	18	19	20	21	22	23	24	25	26	27	28	29	30	31
	-	-	-	-	-	-	-	-	-	-	-	-	-	-	-	-	-	-	-	-	-	-	-	-	-	-	-	-	-	-	-

Ιαν	Τρ	Τε	Πε	Πα	Σ	Κ	Δ	Τρ	Τε	Πε	Πα	Σ	Κ	Δ	Τρ	Τε	Πε	Πα	Σ	Κ	Δ	Τρ	Τε	Πε	Πα	Σ	Κ	Δ	Τρ	Τε	Πε
2019	1	2	3	4	5	6	7	8	9	10	11	12	13	14	15	16	17	18	19	20	21	22	23	24	25	26	27	28	29	30	31
	-	-	-	-	-	-	-	-	-	-	-	-	-	-	-	-	-	-	-	-	-	-	-	-	-	-	-	-	-	-	-

Φεβ	Πα	Σ	Κ	Δ	Τρ	Τε	Πε	Πα	Σ	Κ	Δ	Τρ	Τε	Πε	Πα	Σ	Κ	Δ	Τρ	Τε	Πε	Πα	Σ	Κ	Δ	Τρ	Τε	Πε
2019	1	2	3	4	5	6	7	8	9	10	11	12	13	14	15	16	17	18	19	20	21	22	23	24	25	26	27	28
	-	-	-	-	-	-	-	-	-	-	-	-	-	-	-	-	-	-	-	-	-	-	-	-	-	-	-	-

Μαρ	Πα	Σ	Κ	Δ	Τρ	Τε	Πε	Πα	Σ	Κ	Δ	Τρ	Τε	Πε	Πα	Σ	Κ	Δ	Τρ	Τε	Πε	Πα	Σ	Κ	Δ	Τρ	Τε	Πε	Πα	Σ	Κ
2019	1	2	3	4	5	6	7	8	9	10	11	12	13	14	15	16	17	18	19	20	21	22	23	24	25	26	27	28	29	30	31
	-	-	-	-	-	-	-	-	-	-	-	-	-	-	-	-	-	-	-	-	-	-	-	-	-	-	-	-	-	-	-

Απρ	Δ	Τρ	Τε	Πε	Πα	Σ	Κ	Δ	Τρ	Τε	Πε	Πα	Σ	Κ	Δ	Τρ	Τε	Πε	Πα	Σ	Κ	Δ	Τρ	Τε	Πε	Πα	Σ	Κ	Δ	Τρ
2019	1	2	3	4	5	6	7	8	9	10	11	12	13	14	15	16	17	18	19	20	21	22	23	24	25	26	27	28	29	30
	-	-	-	-	-	-	-	-	-	-	-	-	-	-	-	-	-	-	-	-	-	-	-	-	-	-	-	-	-	-

Μάι	Τε	Πε	Πα	Σ	Κ	Δ	Τρ	Τε	Πε	Πα	Σ	Κ	Δ	Τρ	Τε	Πε	Πα	Σ	Κ	Δ	Τρ	Τε	Πε	Πα	Σ	Κ	Δ	Τρ	Τε	Πε	Πα
2019	1	2	3	4	5	6	7	8	9	10	11	12	13	14	15	16	17	18	19	20	21	22	23	24	25	26	27	28	29	30	31
	-	-	-	-	-	-	-	-	-	-	-	-	-	-	-	-	-	-	-	-	-	-	-	-	-	-	-	-	-	-	-

Ιούν	Σ	Κ	Δ	Τρ	Τε	Πε	Πα	Σ	Κ	Δ	Τρ	Τε	Πε	Πα	Σ	Κ	Δ	Τρ	Τε	Πε	Πα	Σ	Κ							
2019	1	2	3	4	5	6	7	8	9	10	11	12	13	14	15	16	17	18	19	20	21	22	23	24	25	26	27	28	29	30
	-	-	-	-	-	-	-	-	-	-	-	-	-	-	-	-	-	-	-	-	-	-	-	-						

Ιούλ	Δ	Τρ	Τε	Πε	Πα	Σ	Κ	Δ	Τρ	Τε	Πε	Πα	Σ	Κ	Δ	Τρ	Τε	Πε	Πα	Σ	Κ	Δ	Τρ	Τε	Πε	Πα	Σ	Κ	Δ	Τρ	Τε
2019	1	2	3	4	5	6	7	8	9	10	11	12	13	14	15	16	17	18	19	20	21	22	23	24	25	26	27	28	29	30	31
	-	-	-	-	-	-	-	-	-	-	-	-	-	-	-	-	-	-	-	-	-	-	-	-	-	-	-	-	-	-	-

Αυγ	Πε	Πα	Σ	Κ	Δ	Τρ	Τε	Πε	Πα	Σ	Κ	Δ	Τρ	Τε	Πε	Πα	Σ	Κ	Δ	Τρ	Τε	Πε	Πα	Σ							
2019	1	2	3	4	5	6	7	8	9	10	11	12	13	14	15	16	17	18	19	20	21	22	23	24	25	26	27	28	29	30	31
	-	-	-	-	-	-	-	-	-	-	-	-	-	-	-	-	-	-	-	-	-	-	-	-							

 Κρατημένο

Ημερολόγιο διαθεσιμότητας - από : Αύγουστος 2019

Σεπ	Κ	Δ	Τρ	Τε	Πε	Πα	Σ	Κ	Δ	Τρ	Τε	Πε	Πα	Σ	Κ	Δ	Τρ	Τε	Πε	Πα	Σ	Κ	Δ							
2019	1	2	3	4	5	6	7	8	9	10	11	12	13	14	15	16	17	18	19	20	21	22	23	24	25	26	27	28	29	30
-	-	-	-	-	-	-	-	-	-	-	-	-	-	-	-	-	-	-	-	-	-	-	-	-	-	-	-	-	-	

Οκτ	Τρ	Τε	Πε	Πα	Σ	Κ	Δ	Τρ	Τε	Πε	Πα	Σ	Κ	Δ	Τρ	Τε	Πε	Πα	Σ	Κ	Δ	Τρ	Τε	Πε							
2019	1	2	3	4	5	6	7	8	9	10	11	12	13	14	15	16	17	18	19	20	21	22	23	24	25	26	27	28	29	30	31
-	-	-	-	-	-	-	-	-	-	-	-	-	-	-	-	-	-	-	-	-	-	-	-	-	-	-	-	-	-	-	

■ Κρατημένο

Μήνας : Επόμενο >>



δωμάτιο

κύριο δωμάτιο

Όροι κρατήσεων

• Κράτηση

→ Πληρωμή κατά την κράτηση :
30% του ποσού ενοικίασης

• Ενοικιαζόμενα

→ Χρεώσεις που περιλαμβάνονται
→ Φόρος διαμονής συμπεριλαμβάνεται
→ Καθαρισμός κατά την αναχώρηση
συμπεριλαμβάνεται
→ Επιπλέον πρόβλεψη για :
- πρόσθετο(-α) κρεβάτι(-α)

▶ Κράτηση τώρα

▶ Επικοινωνία με τον ιδιοκτήτη

Επικοινωνία

Γλώσσες
επικοινωνίας



Δεκτοί τρόποι πληρωμής

• Τραπεζικό έμβασμα • Μετρητά

Επικοινωνήστε απευθείας με τους ιδιοκτήτες

www.ihacom.gr
Αρ. αγγελίας
8966
>> Κράτηση τώρα <<

Αρ. αγγελίας 8966

www.ihacom.gr

