

Αγροτουριστικό κατάλυμα Treignes "Les Bruyères"

Εξοχική κατοικία προς ενοικίαση για 2 άτομα για μια υπέροχη διαμονή στην κοιλάδα του το Virion



Αγροτουριστικό κατάλυμα - Σπίτι σε Χωριό, ημι-ανεξάρτητο(-η), με 1 όροφο, ξεχωριστή είσοδος

Περιβάλλον : ήσυχο, εξοχικό

Χωρητικότητα : από 2 μέχρι 3 άτομα

Δωμάτιο(-α) : 1

Δωμάτια : 3



Διακοπές ανά θέμα
Ανακάλυψη της φύσης
Αγ. Βαλεντίνου

Treignes - Ναμούρ (επαρχία) - Βαλλωνία

Βέλγιο

Αρ. αγγελίας 7273

Κράτηση : +32 (0) 60 39 09 40 (Βέλγιο)

www.ihacom.gr



Αγροτουριστικό κατάλυμα



Αγροτουριστικό κατάλυμα - Σπίτι σε Χωριό, ημι-ανεξάρτητο(-η), με 1 όροφο, ξεχωριστή είσοδος

- **Ιδανικό για ζευγάρια, μόνους**
- Θέα : πανοραμική, απεριόριστη, εξοχή, χωράφια, δάσος, χωριό
- Περιβάλλον : ήσυχο, εξοχικό
- Προσανατολισμός : Νότιος

" Gîte προς ενοίκιαση για 2 ενήλικες και 1 παιδί, Treignes, ένα όμορφο χωριό στην κοιλάδα του το viroin. Εννέα συνολικά: βεράντα γεμάτη νότια. Εξοπλισμένη κουζίνα, καθιστικό/τραπεζαρία. Μπάνιο (ντους, wc, νιπτήρας) "

Περιβάλλον & τοποθεσία



Εξοχή



Ιππασία



Ψάρεμα

" Treignes είναι ένα μικρό χωριό που βρίσκεται στην πόλη της Viroinval στην επαρχία του Ναμούρ μεταξύ των Calestienne και των Αρδεννών, κοντά στα γαλλικά σύνορα. Για έναν πληθυσμό των περίπου 700 άτομα, δεν υπάρχουν λιγότερο από τέσσερα μουσεία, που πολλά θα μπορούσε να μετρήσει διπλά. Υπάρχουν επίσης περιοχές που μπορεί να επισκεφτεί ελεύθερα ως τη γαλλο-ρωμαϊκή βίλα ή το παλιό καμίνι ασβέστη. Treignes έχει πιθανώς τα υψηλότερα μουσεία ανά αναλογία πληθυσμού στον κόσμο! "

Αναψυχή

- Δραστηριότητες αναψυχής σε απόσταση μικρότερη από 20 km / 12 μίλια :

Σκι μεγάλων αποστάσεων, κολύμβηση, κανό-καγιάκ, διαδρομή περιπάτου, παράκτια/ δασικά μονοπάτια, πεζοπορία, βόλτα με άλογο, κυνήγι, κυνήγι μεγάλων ζώων, ψάρεμα, ψάρεμα με καθετή, γήπεδο για pétanque

- **Αξιοθέατα και χαλάρωση :**

Εστιατόριο, πάρκο και κήπος, προστατευμένη περιοχή

Περιβάλλον

- **Τοποθεσία :**

Κοινόχρηστη πισίνα 15km
Ποτάμι 200m
Δάσος 500m

- **Ανέσεις :**

Κέντρο χωριού 500m
Στάση / σταθμός λεωφορείου 200m
Αρτοποιείο 200m
Έτοιμα φαγητά 300m
Μικρά καταστήματα 500m
Σούπερ μάρκετ 3km
Κομμωτήριο 7,5km
Ταχυδρομείο 300m
Τράπεζα 5km
Αυτόματο μηχάνημα χαρτονομισμάτων 3km
Φαρμακείο 300m
Ιατρός 1km
Νοσοκομείο 30km



γωνία κουζίνας



χώρος φαγητού



άποψη από την ταράτσα



διπλό(-ά) κρεβάτι(-α)

Εσωτερικό

- **Δυνατότητα φιλοξενίας :**

από 2 μέχρι 3 άτομα (2 ενήλικες, 1 παιδιά)

- **Έκταση κατοικίας :**

50m²

- **Εσωτερική διαρρύθμιση :**

3 δωμάτια, 1 δωμάτιο(-α), 1 ντους, 1 τουαλέτα(-ες), καθιστικό 16m², σαλόνι, γωνία κουζίνας, τραπεζαρία, χώρος φαγητού

- **Κλίνες - κρεβάτι(-α) :**

1 διπλό(-ά) κρεβάτι(-α), 1 μονό(-ά) κρεβάτι(-α)

- **Ανέσεις :**

Τηλεόραση, συσκευή αναπαραγωγής DVD, επιτραπέζια παιχνίδια, σημεία σύνδεσης με κεραία τηλεόρασης, πρόσβαση στο Internet, πρόσβαση στο Internet, υψηλές ταχύτητες, Wi-Fi, ντουλάπα, ντουλάπι, γκαρνταρόμπα, ηλεκτρική θέρμανση, τζαμαρία, κουρτίνες, διπλό τζάμι

- **Οικιακές ηλεκτρικές συσκευές :**

Πιατικά/μαχαιροπήρουνα, κουζινικά/μαγειρικά σκεύη, μηχανή καφέ, ηλεκτρική καφετιέρα, ηλεκτρική χύτρα, τοστιέρα, αποχυμωτής, συσκευή καθαρισμού με απόξεση, ηλεκτρική κουζίνα, φούρνος, φούρνος μικροκυμάτων, απορροφητήρας κουζίνας, ψυγείο, πλυντήριο ρούχων

Εξωτερικό

- **Εξωτερικές εγκαταστάσεις :**

Ταράτσα 20m²

- **Εξωτερικός εξοπλισμός :**

Τραπεζι(-α) κήπου, καρέκλα(-ες) κήπου, ομπρέλα ήλιου, 2 σεζλόνγκ



πανόραμα

Υπηρεσίες

- **πλύσιμο :**

Σεντόνια, Πάπλωμα(-τα), Μαξιλάρι(-α)

- **Σπίτι :**

Καθαρισμός κατά την αναχώρηση

Πρακτικές πληροφορίες

- **Πρακτικές πληροφορίες**

Παιδιά ευπρόσδεκτα
Κατοικίδια ζώα δεκτά
Ενοικίαση για μη καπνιστές, κάλυψη δικτύου κινητής τηλεφωνίας, επιθυμητή μεταφορά προσώπων
Νερό : ζεστό/κρύο
Παροχή τάσης : 220V / 60Hz



πανόραμα

Άλμπουμ - 1



γωνία κουζίνας



άποψη από την τάρτσα



χώρος φαγητού



διπλό(-ά) κρεβάτι(-α)

Αρ. αγγελίας 7273

www.ihacom.gr



Άλμπουμ - 2



πανόραμα



πανόραμα



πανόραμα



πανόραμα



πανόραμα



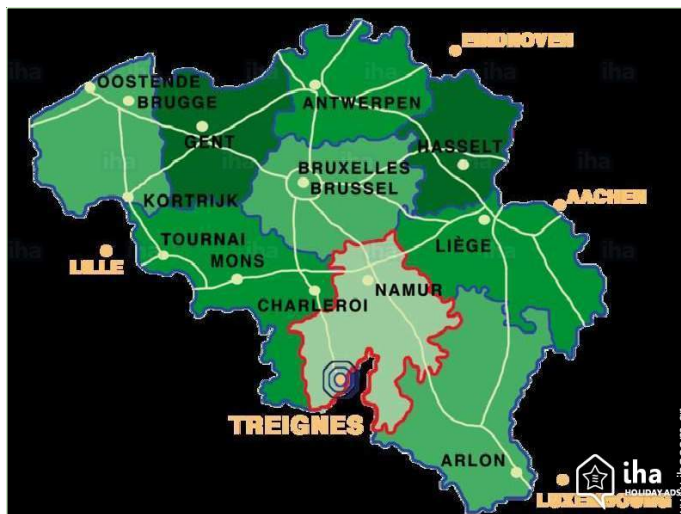
πανόραμα

[Διακοπές ανά θέμα](#)

Ανακάλυψη της φύσης


Αγ. Βαλεντίνου

Χάρτης πρόσβασης



Τοποθεσία & πρόσβαση

" Στην κοιλάδα του την Viroin με την επαρχία του Ναμούρ, στο Treignes μεταξύ Couvin και Givet "

 Συντεταγμένες GPS σε μοίρες, λεπτά, δευτερόλεπτα του τόξου: Γεωγραφικό πλάτος 50°5'30"Β - Γεωγραφικό μήκος 4°40'1"Α (Κατάλυμα)

[Διεύθυνση](#)

→ 23 rue de Bruyères
5670 Treignes

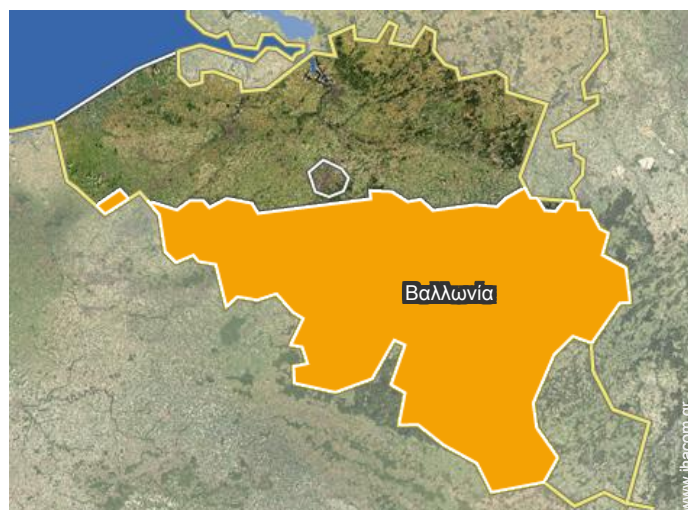
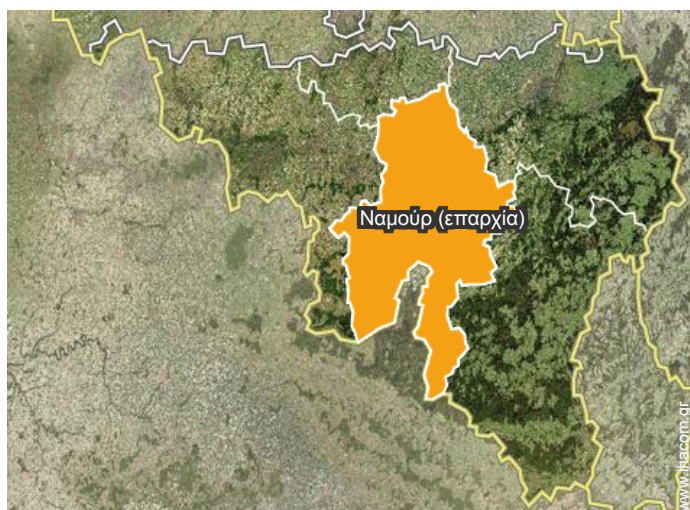
- Couvin : (14km)
- Givet : (15km)

Επικοινωνία

Γλώσσες
επικοινωνίας



Τοποθεσία



Αγροτουριστικό κατάλυμα Treignes - Βέλγιο "Les Bruyères"

Ημερολόγιο διαθεσιμότητας - από : Απρίλιος 2020

Απρ	Τε	Πε	Πα	Σ	Κ	Δ	Τρ	Τε	Πε	Πα	Σ	Κ	Δ	Τρ	Τε	Πε	Πα	Σ	Κ	Δ	Τρ	Τε	Πε	Πα	Σ	Κ	Δ	Τρ	Τε	Πε
2020	1	2	3	4	5	6	7	8	9	10	11	12	13	14	15	16	17	18	19	20	21	22	23	24	25	26	27	28	29	30
						-	-	-	-	-	-	-	-	-	-	-	-	-	-	-	-	-	-	-	-	-	-	-	-	-

Μάι	Πα	Σ	Κ	Δ	Τρ	Τε	Πε	Πα	Σ	Κ	Δ	Τρ	Τε	Πε	Πα	Σ	Κ	Δ	Τρ	Τε	Πε	Πα	Σ	Κ	Δ	Τρ	Τε	Πε	Πα	Σ	Κ
2020	1	2	3	4	5	6	7	8	9	10	11	12	13	14	15	16	17	18	19	20	21	22	23	24	25	26	27	28	29	30	31
	-	-	-	-	-	-	-	-	-	-	-	-	-	-	-	-	-	-	-	-	-	-	-	-	-	-	-	-	-	-	-

Ιούν	Δ	Τρ	Τε	Πε	Πα	Σ	Κ	Δ	Τρ	Τε	Πε	Πα	Σ	Κ	Δ	Τρ	Τε	Πε	Πα	Σ	Κ	Δ	Τρ	Τε	Πε	Πα	Σ	Κ	Δ	Τρ
2020	1	2	3	4	5	6	7	8	9	10	11	12	13	14	15	16	17	18	19	20	21	22	23	24	25	26	27	28	29	30
	-	-	-	-	-	-	-	-	-	-	-	-	-	-	-	-	-	-	-	-	-	-	-	-	-	-	-	-	-	-

Ιουλ	Τε	Πε	Πα	Σ	Κ	Δ	Τρ	Τε	Πε	Πα	Σ	Κ	Δ	Τρ	Τε	Πε	Πα	Σ	Κ	Δ	Τρ	Τε	Πε	Πα	Σ	Κ	Δ	Τρ	Τε	Πε	Πα
2020	1	2	3	4	5	6	7	8	9	10	11	12	13	14	15	16	17	18	19	20	21	22	23	24	25	26	27	28	29	30	31
	-	-	-	-	-	-	-	-	-	-	-	-	-	-	-	-	-	-	-	-	-	-	-	-	-	-	-	-	-	-	-

Αυγ	Σ	Κ	Δ	Τρ	Τε	Πε	Πα	Σ	Κ	Δ	Τρ	Τε	Πε	Πα	Σ	Κ	Δ	Τρ	Τε	Πε	Πα	Σ	Κ	Δ	Τρ	Τε	Πε	Πα	Σ	Κ	Δ
2020	1	2	3	4	5	6	7	8	9	10	11	12	13	14	15	16	17	18	19	20	21	22	23	24	25	26	27	28	29	30	31
	-	-	-	-	-	-	-	-	-	-	-	-	-	-	-	-	-	-	-	-	-	-	-	-	-	-	-	-	-	-	-

Σεπτ	Τρ	Τε	Πε	Πα	Σ	Κ	Δ	Τρ	Τε	Πε	Πα	Σ	Κ	Δ	Τρ	Τε	Πε	Πα	Σ	Κ	Δ	Τρ	Τε	Πε	Πα	Σ	Κ	Δ	Τρ	Τε
2020	1	2	3	4	5	6	7	8	9	10	11	12	13	14	15	16	17	18	19	20	21	22	23	24	25	26	27	28	29	30
	-	-	-	-	-	-	-	-	-	-	-	-	-	-	-	-	-	-	-	-	-	-	-	-	-	-	-	-	-	-

Οκτ	Πε	Πα	Σ	Κ	Δ	Τρ	Τε	Πε	Πα	Σ	Κ	Δ	Τρ	Τε	Πε	Πα	Σ	Κ	Δ	Τρ	Τε	Πε	Πα	Σ	Κ	Δ	Τρ	Τε	Πε	Πα	Σ
2020	1	2	3	4	5	6	7	8	9	10	11	12	13	14	15	16	17	18	19	20	21	22	23	24	25	26	27	28	29	30	31
	-	-	-	-	-	-	-	-	-	-	-	-	-	-	-	-	-	-	-	-	-	-	-	-	-	-	-	-	-	-	

Νοέ	Κ	Δ	Τρ	Τε	Πε	Πα	Σ	Κ	Δ	Τρ	Τε	Πε	Πα	Σ	Κ	Δ	Τρ	Τε	Πε	Πα	Σ	Κ	Δ	Τρ	Τε	Πε	Πα	Σ	Κ	Δ
2020	1	2	3	4	5	6	7	8	9	10	11	12	13	14	15	16	17	18	19	20	21	22	23	24	25	26	27	28	29	30
	-	-	-	-	-	-	-	-	-	-	-	-	-	-	-	-	-	-	-	-	-	-	-	-	-	-	-	-	-	-

Δεκ	Τρ	Τε	Πε	Πα	Σ	Κ	Δ	Τρ	Τε	Πε	Πα	Σ	Κ	Δ	Τρ	Τε	Πε	Πα	Σ	Κ	Δ	Τρ	Τε	Πε	Πα	Σ	Κ	Δ	Τρ	Τε	Πε
2020	1	2	3	4	5	6	7	8	9	10	11	12	13	14	15	16	17	18	19	20	21	22	23	24	25	26	27	28	29	30	31
	-	-	-	-	-	-	-	-	-	-	-	-	-	-	-	-	-	-	-	-	-	-	-	-	-	-	-	-	-	-	

Ιαν	Πα	Σ	Κ	Δ	Τρ	Τε	Πε	Πα	Σ	Κ	Δ	Τρ	Τε	Πε	Πα	Σ	Κ	Δ	Τρ	Τε	Πε	Πα	Σ	Κ	Δ	Τρ	Τε	Πε	Πα	Σ	Κ
2021	1	2	3	4	5	6	7	8	9	10	11	12	13	14	15	16	17	18	19	20	21	22	23	24	25	26	27	28	29	30	31
	-	-	-	-	-	-	-	-	-	-	-	-	-	-	-	-	-	-	-	-	-	-	-	-	-	-	-	-	-	-	

 Κρατημένο

Αγροτουριστικό κατάλυμα
Βαλλωνία - Treignes
"Les Bruyères"

10
Κράτηση τώρα

Ημερολόγιο διαθεσιμότητας - από : Ιανουάριος 2021






Φεβ	Δ	Τρ	Τε	Πε	Πα	Σ	Κ	Δ	Τρ	Τε	Πε	Πα	Σ	Κ	Δ	Τρ	Τε	Πε	Πα	Σ	Κ	Δ	Τρ	Τε	Πε	Πα	Σ	Κ
2021	1	2	3	4	5	6	7	8	9	10	11	12	13	14	15	16	17	18	19	20	21	22	23	24	25	26	27	28
	-	-	-	-	-	-	-	-	-	-	-	-	-	-	-	-	-	-	-	-	-	-	-	-	-	-	-	-

Μαρ	Δ	Τρ	Τε	Πε	Πα	Σ	Κ	Δ	Τρ	Τε	Πε	Πα	Σ	Κ	Δ	Τρ	Τε	Πε	Πα	Σ	Κ	Δ	Τρ	Τε	Πε	Πα	Σ	Κ	Δ	Τρ	Τε
2021	1	2	3	4	5	6	7	8	9	10	11	12	13	14	15	16	17	18	19	20	21	22	23	24	25	26	27	28	29	30	31
	-	-	-	-	-	-	-	-	-	-	-	-	-	-	-	-	-	-	-	-	-	-	-	-	-	-	-	-	-	-	

Κρατημένο

Μήνας : Επόμενο >>

Τιμές ενοικίασης - Αγροτουριστικό κατάλυμα - Σπίτι σε Χωριό - από 2 μέχρι 3 Άτομα

Τιμές	Διανυκτέρευση	Σαββατοκύριακο	Εβδομάδα	2 εβδομάδες	Μήνας
 Χαμηλή περίοδος	75€ ↓ > 2	180€	230€	460€	1000€
 Μέση περίοδος	75€ ↓ > 2	180€	230€	460€	1000€
 Υψηλή περίοδος	75€ ↓ > 2	180€	230€	460€	1000€
 Ειδικές γιορτές	75€ ↓ > 2	180€	230€	460€	1000€
 Περίοδος προώθησης	75€ ↓ > 2	180€	230€	460€	1000€

↓ Μειωμένη τιμή > Ελάχιστο Διανυκτέρευση

Κράτηση τώρα



χώρος φαγητού



διπλό(-ά) κρεβάτι(-α)



πανόραμα



γωνία κουζίνας



άποψη από την τσάρασα

Όροι κρατήσεων

• Κράτηση

- Πληρωμή κατά την κράτηση : 50% του ποσού ενοικίασης
- Καταβολή του υπολοίπου : με την επιστροφή των κλειδιών
- Προκαταβολή : 100€

• Ενοικιαζόμενα

- Χρεώσεις που περιλαμβάνονται
- Φόρος διαμονής συμπεριλαμβάνεται
- Καθαρισμός κατά την αναχώρηση συμπεριλαμβάνεται

► Κράτηση τώρα

► Επικοινωνία με τον ιδιοκτήτη

Δεκτοί τρόποι πληρωμής

- Τραπεζικό έμβασμα • Μετρητά

Επικοινωνήστε απευθείας με τους ιδιοκτήτες

www.ihacom.gr
Αρ. αγγελίας
7273
>> Κράτηση τώρα <<

Επικοινωνία

Γλώσσες
επικοινωνίας



Αρ. αγγελίας 7273

www.ihacom.gr

