

Πολυτελείς ενοικιάσεις για διακοπές Νέρχα (Nerja) "Chumbera Hill"

Για την εξαιρετική θέα προς τη θάλασσα και τα βουνά που σε μια ήσυχη τοποθεσία ενώ κοντά στην παραλία του Burriana.



Πολυτελές Διαμέρισμα ισόγειο, ξεχωριστή είσοδος, σε Πολυτελές Σπίτι σε ένα επίπεδο

Περιβάλλον : παραθαλάσσιο

Χωρητικότητα : από 2 μέχρι 4 άτομα

Δωμάτιο(-α) : 2

Δωμάτια : 5

Νέρχα (Nerja) - Επαρχία Μάλαγα - Ανδαλουσία

Ισπανία

Αρ. αγγελίας 56776

www.ihacom.gr



>> ΕΝΟΙΚΙΑΣΕΙΣ ΓΙΑ ΔΙΑΚΟΠΕΣ

ΑΠΟ ΙΔΙΩΤΗ ΣΕ ΙΔΙΩΤΗ



Πολυτελείς ενοικιάσεις για διακοπές



Πολυτελές Διαμέρισμα ισόγειο, ξεχωριστή είσοδος, σε Πολυτελές Σπίτι σε ένα επίπεδο

• Ιδανικό για όλες τις ηλικίες

• Θέα : πανοραμική, απεριόριστη, χωρίς εμπόδια, θάλασσα/ωκεανός, βουνό, καταπληκτικό ηλιοβασίλεμα

• Περιβάλλον : παραθαλάσσιο

" Καλά επιπλωμένα και εξοπλισμένα για καλοκαίρι και χειμώνα χρήση και ένα ευρύ ιδιωτική ηλιόλουστη βεράντα, ενώ κοντά στην πισίνα μας. WiFi συσκευές που τοποθετούνται και Πολυκάναλοι δορυφορική τηλεόραση. Μπενιπέ και καρεκλάκι διαθέσιμα. Ζητούν ό, τι θέλετε... "

Έξτρα

• Πισίνα :

Κοινόχρηστη πισίνα, οβάλ (μήκος 10m, πλάτος 5m), με σύστημα φωτισμού, πρόσβαση με σκαλοπάτια, πρόσβαση με σκάλα, εξωτερική ντουζιέρα (ανοιχτή από '14 Μάρτιος' έως '30 Δεκέμβριος')

• Τένις :

Κοινόχρηστο γήπεδο τένις

• Πάρκινγκ :

Ανοιχτό πάρκινγκ

• Εξοπλισμός για το μωρό :

Καρεκλάκι μωρού

Περιβάλλον & τοποθεσία



Θάλασσα

" 8 έως 10 λεπτά με τα πόδια μέχρι την διάσημη παραλία του Buggiana με ένα ένα χιλιόμετρο του άμμο και μια μεγάλη ποικιλία από εστιατόρια και μπαρ. Κλείστε από τένις και γκολφ. Γραφική οδηγεί ενδοχώρα και Εξερευνήστε το λευκό χωριά Frigiliana και Τογοχ ή μακρύτερα στη Γρανάδα και το Γιβραλτάρ. "

Αναψυχή

• Δραστηριότητες αναψυχής σε απόσταση μικρότερη από 20 km / 12 μίλια :

Κολύμβηση, θαλάσσιο ποδήλατο, κολύμπι με αναπνευστήρα, καταδύσεις, καταδύσεις με σκάφανδρο (Scuba diving), μπανάνα, ιστιοπλοΐα, γκολφ, τένις, παράκτια/δασικά μονοπάτια, πεζοπορία, βόλτα με άμαξα, βόλτα με άλογο, γήπεδο για ρέτανque

• Αξιοθέατα και χαλάρωση :

Μπαρ/παμπ, ντισκοτέκ, εστιατόριο, πάρκο και κήπος, πάρκο διασκέδασης, γκαλερί τέχνης, θέατρο, κατάσταση ειδών χειροτεχνίας

Περιβάλλον

• Τοποθεσία :

Πίστες σκι 40km
Θάλασσα / ωκεανός 300m
Αμμώδης παραλία
Διαδρομή γκολφ 9 οπών 10km
Διαδρομή γκολφ 18 οπών 15km
Απόκρημη ακτή
Οροσειρά 10km

• Ανέσεις :

Κέντρο χωριού 5km
Λεωφορείο σύνδεσης με παραλία 100m
Σούπερ μάρκετ 200m
Τράπεζα 7,5km
Ιατρός 7,5km



καθιστικό



μπαλκόνι



γωνία κουζίνας

Εξωτερικό

- Εξωτερικές εγκαταστάσεις :
Ταράτσα, μπαλκόνι
- Εξωτερικό περιβάλλον :
Ιδιωτική αυλή, περιφραγμένη έκταση, μικρή λίμνη, πηγή, καταρράκτης
- Εξωτερικός εξοπλισμός :
Μπάρμπεκιου, ξαπλώστρες



δωμάτιο

Εσωτερικό

- Δυνατότητα φιλοξενίας :
από 2 μέχρι 4 άτομα
- Έκταση κατοικίας :
60m²
- Εσωτερική διαρρύθμιση :
5 δωμάτια, 2 δωμάτιο(-α), 2 μπάνιο(-α),
καθιστικό 25m², πλυσταριό
- Κλίνες - κρεβάτι(-α) :
1 κρεβάτι(-α) king-size, 2 μονό(-ά) κρεβάτι(-
α), 2 δυνατότητα επιπλέον κλινών
- Ανέσεις :
Καμινάδα, τηλεόραση, συλλογή βιβλίων,
ντουλάπι, γκαρνταρόμπα, θυρίδα ασφαλείας,
πιστολάκι για τα μαλλιά, ντους με μασάζ,
ανεμιστήρας οροφής, ηλεκτρική θέρμανση,
θερμάστρα με στερεό καύσιμο, κουρτίνες
- Οικιακές ηλεκτρικές συσκευές :
Πιατικά/μαχαιροπήρουνα, κουζινικά/μαγειρικά
σκεύη, μηχανή καφέ, ηλεκτρική χύτρα,
τοστιέρα, αποχυμωτής, πολυσυσκευή/πολυμίξερ,
ηλεκτρική κουζίνα, πλάκες μαγειρικής,
φούρνος, φούρνος μικροκυμάτων, απορροφητήρας
κουζίνας, ψυγείο, καταψύκτης, πλυντήριο
πιάτων, πλυντήριο ρούχων, στεγνωτήριο
ρούχων, σίδερο, σιδερώστρα

Υπηρεσίες

- πλύσιμο :
Σεντόνια (1 φορά(-ές)/εβδομάδα), Πετσέτες
(1 φορά(-ές)/εβδομάδα), Λευκά είδη (1 φορά
(-ές)/εβδομάδα), Πετσέτες παραλίας (1 φορά
(-ές)/εβδομάδα), Μαξιλάρι(-α) (1 φορά(-ές)/
εβδομάδα)
- Σπίτι :
Συντήρηση νοικοκυριού (1 φορά(-ές)/
εβδομάδα), Καθαρισμός κατά την αναχώρηση,
Συντήρηση κήπου/πισίνας, Πάρκινγκ

Πρακτικές πληροφορίες

- Πρακτικές πληροφορίες
Παιδιά ευπρόσδεκτα
Δεν επιτρέπονται κατοικίδια ζώα
Ενοίκιαση για μη καπνιστές, κάλυψη δικτύου
κινητής τηλεφωνίας
Νερό : ζεστό/κρύο
Παροχή τάσης : 220-240V / 50Hz
Τροφοδοσία : κεντρικό ηλ. κύκλωμα



γωνία κουζίνας

Άλμπουμ - 1



μπαλκόνι



καθιστικό



γωνία κουζίνας



γωνία κουζίνας



δωμάτιο

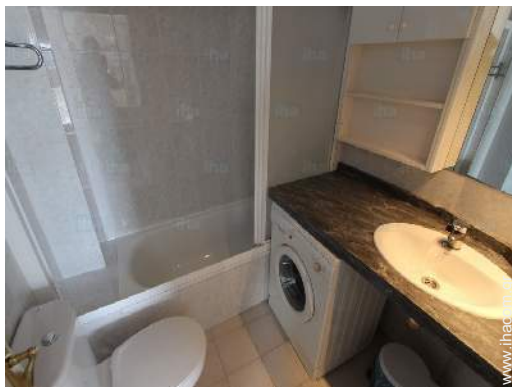
Άλμπουμ - 2



δωμάτιο



μπάνιο(-α)



Άλμπουμ - 3



κοινόχρηστη πισίνα



μπαλκόνι



καθιστικό



κρεβάτι(-α) king-size



γωνία κουζίνας



δωμάτιο επισκέπτη



βορειοανατολική άποψη



Τοποθεσία



Τοποθεσία & πρόσβαση

“ Περίπου μία ώρα οδικώς από το αεροδρόμιο Μάλαγα που εξυπηρετούνται με αυτοκίνητα ενοικίασης, ταξί και λεωφορεία. Ο παραλιακός δρόμος είναι μια εύκολη και γραφική κίνηση. ”



Συντεταγμένες GPS σε μοίρες, λεπτά, δευτερόλεπτα του τόξου: Γεωγραφικό πλάτος 36°45'21"Β - Γεωγραφικό μήκος 3°51'56"Δ (Κατάλυμα)

Διεύθυνση

→ Chumbera Hill
29780 Νέρχα (Nerja)

• Αεροδρόμιο Málaga Costa del Sol

→ Μάλαγα, Επαρχία Μάλαγα, Ανδαλουσία, Ισπανία
→ Απόσταση : 45km
→ Χρόνος : 45'

• Μάλαγα : (45km)

Επικοινωνία

Γλώσσες
επικοινωνίας



Πολυτελείς ενοικιάσεις για διακοπές
Επαρχία Μάλαγα - Ανδαλουσία
"Chumbera Hill"

Ημερολόγιο διαθεσιμότητας - από : Μάιος 2019

Μάι	Τε	Πε	Πα	Σ	Κ	Δ	Τρ	Τε	Πε	Πα	Σ	Κ	Δ	Τρ	Τε	Πε	Πα	Σ	Κ	Δ	Τρ	Τε	Πε	Πα	Σ	Κ	Δ	Τρ	Τε	Πε	Πα
2019	1	2	3	4	5	6	7	8	9	10	11	12	13	14	15	16	17	18	19	20	21	22	23	24	25	26	27	28	29	30	31
																					-	-	-	-	-	-	-	-	-	-	-

Ιούν	Σ	Κ	Δ	Τρ	Τε	Πε	Πα	Σ	Κ	Δ	Τρ	Τε	Πε	Πα	Σ	Κ	Δ	Τρ	Τε	Πε	Πα	Σ	Κ							
2019	1	2	3	4	5	6	7	8	9	10	11	12	13	14	15	16	17	18	19	20	21	22	23	24	25	26	27	28	29	30
	-	-	-	-	-	-	-	-	-	-	-	-	-	-	-	-	-	-	-	-	-	-	-	-	-	-	-	-	-	-

Ιούλ	Δ	Τρ	Τε	Πε	Πα	Σ	Κ	Δ	Τρ	Τε	Πε	Πα	Σ	Κ	Δ	Τρ	Τε	Πε	Πα	Σ	Κ	Δ	Τρ	Τε	Πε	Πα	Σ	Κ	Δ	Τρ	Τε
2019	1	2	3	4	5	6	7	8	9	10	11	12	13	14	15	16	17	18	19	20	21	22	23	24	25	26	27	28	29	30	31
	-	-	-	-	-	-	-	-	-	-	-	-	-	-	-	-	-	-	-	-	-	-	-	-	-	-	-	-	-	-	-

Αυγ	Πε	Πα	Σ	Κ	Δ	Τρ	Τε	Πε	Πα	Σ	Κ	Δ	Τρ	Τε	Πε	Πα	Σ	Κ	Δ	Τρ	Τε	Πε	Πα	Σ	Κ	Δ	Τρ	Τε	Πε	Πα	Σ
2019	1	2	3	4	5	6	7	8	9	10	11	12	13	14	15	16	17	18	19	20	21	22	23	24	25	26	27	28	29	30	31
	-	-	-	-	-	-	-	-	-	-	-	-	-	-	-	-	-	-	-	-	-	-	-	-	-	-	-	-	-	-	-

Σεπτ	Κ	Δ	Τρ	Τε	Πε	Πα	Σ	Κ	Δ	Τρ	Τε	Πε	Πα	Σ	Κ	Δ	Τρ	Τε	Πε	Πα	Σ	Κ	Δ	Τρ	Τε	Πε	Πα	Σ	Κ	Δ
2019	1	2	3	4	5	6	7	8	9	10	11	12	13	14	15	16	17	18	19	20	21	22	23	24	25	26	27	28	29	30
	-	-	-	-	-	-	-	-	-	-	-	-	-	-	-	-	-	-	-	-	-	-	-	-	-	-	-	-	-	-

Οκτ	Τρ	Τε	Πε	Πα	Σ	Κ	Δ	Τρ	Τε	Πε	Πα	Σ	Κ	Δ	Τρ	Τε	Πε	Πα	Σ	Κ	Δ	Τρ	Τε	Πε	Πα	Σ	Κ	Δ	Τρ	Τε	Πε
2019	1	2	3	4	5	6	7	8	9	10	11	12	13	14	15	16	17	18	19	20	21	22	23	24	25	26	27	28	29	30	31
	-	-	-	-	-	-	-	-	-	-	-	-	-	-	-	-	-	-	-	-	-	-	-	-	-	-	-	-	-	-	-

Νοέ	Πα	Σ	Κ	Δ	Τρ	Τε	Πε	Πα	Σ	Κ	Δ	Τρ	Τε	Πε	Πα	Σ	Κ	Δ	Τρ	Τε	Πε	Πα	Σ	Κ						
2019	1	2	3	4	5	6	7	8	9	10	11	12	13	14	15	16	17	18	19	20	21	22	23	24	25	26	27	28	29	30
	-	-	-	-	-	-	-	-	-	-	-	-	-	-	-	-	-	-	-	-	-	-	-	-	-	-	-	-	-	-

Δεκ	Κ	Δ	Τρ	Τε	Πε	Πα	Σ	Κ	Δ	Τρ	Τε	Πε	Πα	Σ	Κ	Δ	Τρ	Τε	Πε	Πα	Σ	Κ	Δ	Τρ	Τε	Πε	Πα	Σ	Κ	Δ	Τρ
2019	1	2	3	4	5	6	7	8	9	10	11	12	13	14	15	16	17	18	19	20	21	22	23	24	25	26	27	28	29	30	31
	-	-	-	-	-	-	-	-	-	-	-	-	-	-	-	-	-	-	-	-	-	-	-	-	-	-	-	-	-	-	-

Ιαν	Τε	Πε	Πα	Σ	Κ	Δ	Τρ	Τε	Πε	Πα	Σ	Κ	Δ	Τρ	Τε	Πε	Πα	Σ	Κ	Δ	Τρ	Τε	Πε	Πα	Σ	Κ	Δ	Τρ	Τε	Πε	Πα
2020	1	2	3	4	5	6	7	8	9	10	11	12	13	14	15	16	17	18	19	20	21	22	23	24	25	26	27	28	29	30	31
	-	-	-	-	-	-	-	-	-	-	-	-	-	-	-	-	-	-	-	-	-	-	-	-	-	-	-	-	-	-	-

Φεβ	Σ	Κ	Δ	Τρ	Τε	Πε	Πα	Σ	Κ	Δ	Τρ	Τε	Πε	Πα	Σ	Κ	Δ	Τρ	Τε	Πε	Πα	Σ	Κ						
2020	1	2	3	4	5	6	7	8	9	10	11	12	13	14	15	16	17	18	19	20	21	22	23	24	25	26	27	28	29
	-	-	-	-	-	-	-	-	-	-	-	-	-	-	-	-	-	-	-	-	-	-	-	-	-	-	-	-	-

Πολυτελείς ενοικιάσεις για διακοπές
 Νέρχα (Nerja) - Ισπανία
 "Chumbera Hill"

9

[Κράτηση τώρα](#)

Ημερολόγιο διαθεσιμότητας - από : Φεβρουάριος 2020

Μαρ	Κ	Δ	Τρ	Τε	Πε	Πα	Σ	Κ	Δ	Τρ	Τε	Πε	Πα	Σ	Κ	Δ	Τρ	Τε	Πε	Πα	Σ	Κ	Δ	Τρ							
2020	1	2	3	4	5	6	7	8	9	10	11	12	13	14	15	16	17	18	19	20	21	22	23	24	25	26	27	28	29	30	31
-	-	-	-	-	-	-	-	-	-	-	-	-	-	-	-	-	-	-	-	-	-	-	-	-	-	-	-	-	-		

Απρ	Τε	Πε	Πα	Σ	Κ	Δ	Τρ	Τε	Πε	Πα	Σ	Κ	Δ	Τρ	Τε	Πε	Πα	Σ	Κ	Δ	Τρ	Τε	Πε							
2020	1	2	3	4	5	6	7	8	9	10	11	12	13	14	15	16	17	18	19	20	21	22	23	24	25	26	27	28	29	30
-	-	-	-	-	-	-	-	-	-	-	-	-	-	-	-	-	-	-	-	-	-	-	-	-	-	-	-	-	-	

Μήνας : [Επόμενο >>](#)

Τιμές ενοικίασης - Πολυτελές Διαμέρισμα - από 2 μέχρι 4 Άτομα

Τιμές	Διανυκτέρευση	Σαββατοκύριακο	Εβδομάδα	2 εβδομάδες	Μήνας
Χαμηλή περίοδος	47€* > 5	94€*	330€*	-	-
Μέση περίοδος	63€* > 5	126€*	440€*	-	-
Υψηλή περίοδος	-	-	985€* (Σάββατο)	-	-

(Ημέρα άφιξης) > Ελάχιστο Διανυκτέρευση

[Κράτηση τώρα](#)

Όροι κρατήσεων

• Κράτηση

→ Πληρωμή κατά την κράτηση :
 25% του ποσού ενοικίασης
 → Καταβολή του υπολοίπου :
 2 μήνες πριν τη διαμονή

• Ενοικιαζόμενα

→ Χρεώσεις που περιλαμβάνονται
 → Καθαρισμός κατά την αναχώρηση
 συμπεριλαμβάνεται

[▶ Κράτηση τώρα](#)

[▶ Επικοινωνία με τον ιδιοκτήτη](#)

Δεκτοί τρόποι πληρωμής

• Τραπεζικό έμβασμα • Επιταγή

Επικοινωνήστε απευθείας με τους ιδιοκτήτες

www.ihacom.gr

Αρ. αγγελίας

56776

[>> Κράτηση τώρα <<](#)

Επικοινωνία

Γλώσσες
 επικοινωνίας



* Μετατροπή με την υποδεικνυόμενη τιμή : 100€ = 116.85\$ = 89€

Αρ. αγγελίας 56776

www.ihacom.gr

