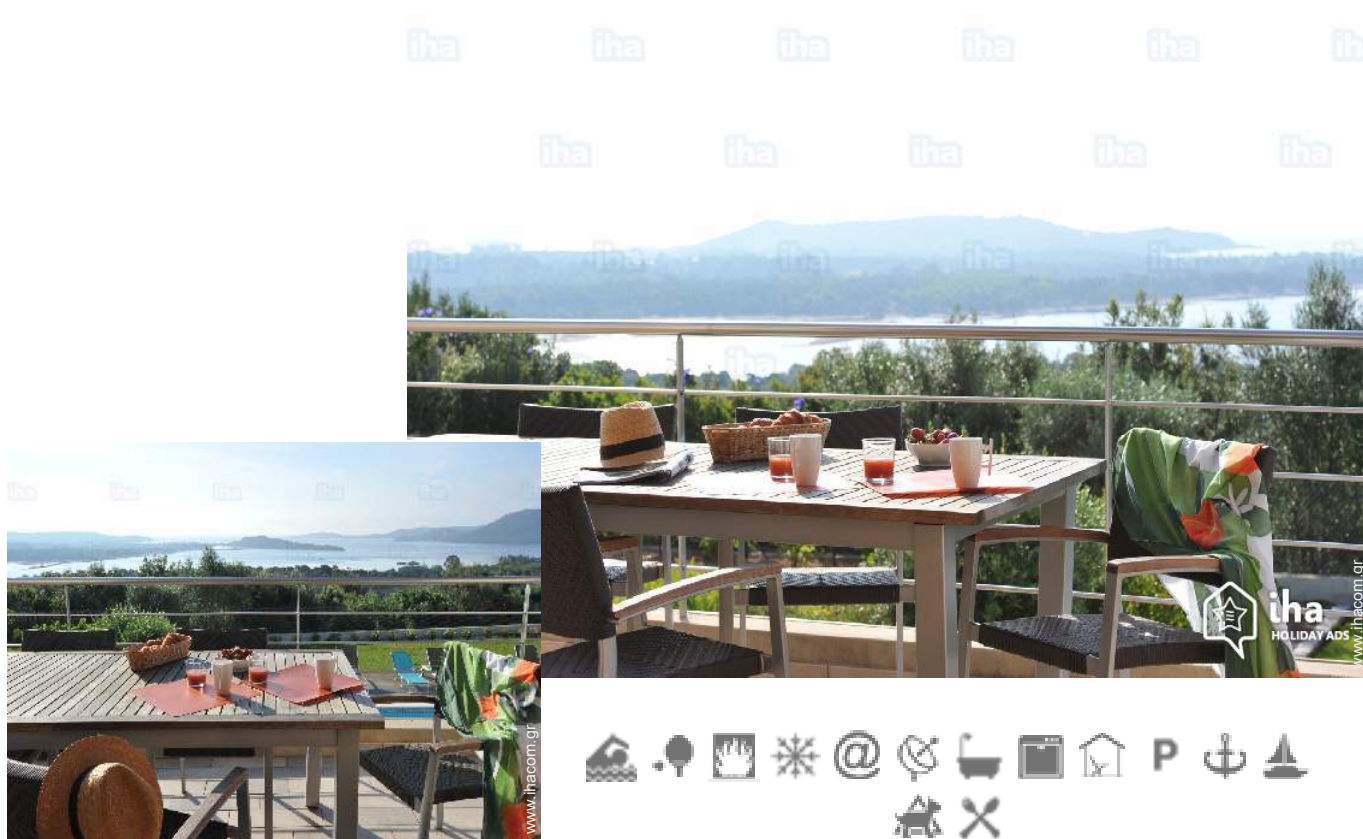


Πολυτελείς ενοικιάσεις για διακοπές Πόρτο Βέκιο (Porto Vecchio) Πολυτελής Βίλα

Πολυτελής βίλα για θάλασσα-βουνό 360 °, ιδιωτική ιδιοκτησία, πισίνα, θέα, Αθλητισμός, παιχνίδια.



Πολυτελής Βίλα, ανεξάρτητο(-η), με 1 όροφο, ξεχωριστή είσοδος, σε Ιδιωτικό κτήμα

Περιβάλλον : γοητευτικό, κατάλληλο για ξεκούραση

Χωρητικότητα : από 1 μέχρι 9 άτομα

Δωμάτιο(-α) : 6

Δωμάτια : 6



Meubl  de Tourisme (5 αστέρια)

Πόρτο Βέκιο (Porto Vecchio) - Νότια Κορσική (2Α) - Κορσική Γαλλία

Αρ. αγγελίας 57960

Κράτηση : +33 (0) 495700185 (Γαλλία)

www.ihacom.gr



Πολυτελείς ενοικιάσεις για διακοπές



Πολυτελής Βίλα, ανεξάρτητο(-η), με 1 όροφο, ξεχωριστή είσοδος, σε Ιδιωτικό κτήμα

• Ιδανικό για όλες τις ηλικίες

- Θέα : πανοραμική, χωρίς εμπόδια, κυρίαρχη, θάλασσα/ωκεανός, πισίνα, ποτάμι
- Περιβάλλον : γοητευτικό, κατάλληλο για ξεκούραση
- Προσανατολισμός : Νοτιοανατολικός

" Νέα βίλα, άνετα, θερμαινόμενης και καλυμμένης νέα πισίνα d αφαιρούμενη καταφύγιο εκτός εποχής, πανοραμική άποψη από το ολόκληρο κόλπο του Porto Vecchio, σολάριουμ, όλα τα έπιπλα, σύνδεση wi fi, κουζίνα bar d ήταν στην πισίνα με αίθριο πικ 150 m2, ηλιοφάνεια, όλα τα μεγάλα παιχνίδια ημέρα δωμάτιο με ένα ποδόσφαιρο πίνακα μπιλιάρδο και αίθουσα πλήρως εξοπλισμένη βάρος , γυμναστήριο, εξωτερική γιγαντιαίο σκάκι, πιנגκ-πονγκ, μπάντμιντον..."

Έξτρα

• Πισίνα :

Ιδιωτική πισίνα, οβάλ (μήκος 10m, πλάτος 5,50m), θερμαινόμενη, κλειστή, με σύστημα φωτισμού, πρόσβαση με σκαλοπάτια, με ασφάλεια για παιδιά, εξωτερική ντουζιέρα (ανοιχτή από '01 Ιανουάριος' έως '31 Δεκέμβριος')

• Πάρκινγκ :

Ανοιχτό πάρκινγκ : 4 εσωτερικό.

• Επιπλέον :

Μηχάνημα(-τα) γυμναστικής, τραπέζι μπιλιάρδου, επιτραπέζιο ποδόσφαιρο, τραπέζι πιנגκ πονγκ, ρακέτες πιנגκ πονγκ, γήπεδο βόλεϊ, γήπεδο για ρέτανque, 4 παιχνίδια ρέτανque, μηχανοκίνητο σκάφος

• Εξοπλισμός για το μωρό :

Καρεκλάκι μωρού, αλλαξιέρα, μπάνιο μωρού, γιογιό μωρού, παρκοκρέβατο, καρτσάκι

Πλεονεκτήματα :
Ιδιωτική προβλήτα

Περιβάλλον & τοποθεσία



Θάλασσα



Σκι



Ιππασία



Ψάρεμα



Φεστιβάλ

" ΝΑ ΞΕΦΥΓΟΥΜΕ ΠΡΟΣ PORTO-VECCHIO. Παράδεισο μεταξύ βουνού και θάλασσας, η περιοχή του Πόρτο Βέκιο είναι ένας προορισμός που το προνόμιο να μοιραστώ τοπία αλλά και την ποιότητα των τροφίμων και μια ασύγκριτη ποικιλία. Η βίλα θα είναι το ιδανικό μέρος για την οικογένειά σας, με τους φίλους σας είτε ως ζευγάρι. Αποδίδουμε ιδιαίτερη προσοχή για την ευημερία των πελατών μας, με ένα υψηλό επίπεδο παροχών. Νέο αυτό το έτος ένα ολοκαίνουργιο σκάφος επιτρέποντας την επίσκεψη του όλα τα νότια. Όλα γίνονται για την ποιότητα της διαμονής σας είναι μέχρι το όμορφο νησί μας. Η βίλα βρίσκεται σε εκατό μέτρα υψόμετρο, και δεσπόζει όλα το κόλπο του Porto-Vecchio, με πανοραμική θέα από τον Πύργο του Pinarellu σε του κόλπου του Porto-Vecchio, μέσω τις παραλίες του Saint-Cyprien και Cala Rossa Benedettu. Πανοραμική θέα στη θάλασσα. Κοντινά καταστήματα και εστιατόρια. Παραλία πέντε λεπτά του αυτοκινήτου. Ποταμός 10 λεπτά από το αυτοκίνητο. "

Αναψυχή

- Δραστηριότητες αναψυχής σε απόσταση μικρότερη από 20 km / 12 μίλια :

Κολύμβηση, θαλάσσιο ποδήλατο, καταδύσεις, μπανάνα, θαλάσσιο σκι, τζετ σκι (jet ski), κυματοδρομία (surfing), ιστιοδρομία, ιστιοπλοΐα, kitesurf, κανό, τένις, σκουός, σχολή ιππασίας, ποδήλατο βουνού (διαδρομή), εκδρομές με σκάφος, μίνι γκολφ, μπόουλινγκ, χρωματοσφαίριση (paintball), ψάρεμα, γήπεδο για ρέτανque

- Με επίβλεψη :

Σχολή ιστιοπλοΐας, σχολή καταδύσεων, σχολή τένις, σχολή ιππασίας

- Αξιοθέατα και χαλάρωση :

Μπαρ/παμπ, ντισκοτέκ, εστιατόριο, θερινό σινεμά, προστατευμένη περιοχή, ιστορικός χώρος, θέατρο, φεστιβάλ, κατάστημα ειδών χειροτεχνίας, κέντρο ομορφιάς

Περιβάλλον

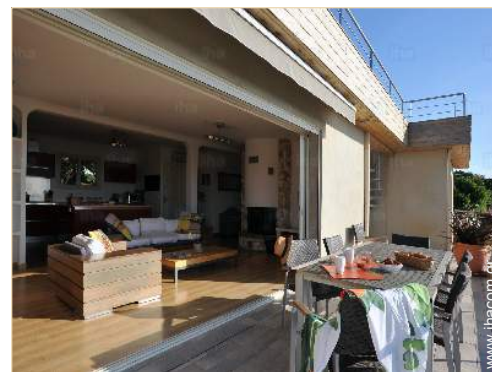
- Τοποθεσία :

Θάλασσα / ωκεανός 2km
Αμμώδης παραλία 2km
Βραχώδης παραλία 2km
Διαδρομή γκολφ 18 οπών 25km

Σημεία κυματοδρομίας (σέρφινγκ) 3km
Κέντρο θαλάσσιων σπορ 5km
Καταράκτης 15km
Ποτάμι 3km
Δάσος 3km
Οροσειρά 20km
Μαρίνα 3km
Τάκιο εισόδου σκάφους στο νερό 3km
Via ferrata - ορειβασία 20km

- Ανέσεις :

Κέντρο χωριού 3km
Κέντρο πόλης 3km
Ενοικίαση εξοπλισμού σκι 3km
Ενοικίαση εξοπλισμού καταδύσεων 3km
Αρτοποιείο 1km
Μικρά καταστήματα 1km
Σούπερ μάρκετ 2km
Ταχυδρομείο 2,5km
Τράπεζα 2,5km
Αυτόματο μηχάνημα χαρτονομισμάτων 2,5km
Φαρμακείο 2,5km
Ιατρός 3km
Νοσοκομείο 2,5km



ταράτσα



Θάλασσα



κουζίνα

Εσωτερικό

- **Δυνατότητα φιλοξενίας :**

από 1 μέχρι 9 άτομα

- **Έκταση κατοικίας :**

200m²

- **Εσωτερική διαρρύθμιση :**

6 δωμάτια, 6 δωμάτιο(-α), 4 μπάνιο(-α), 4 τουαλέτα(-ες), καθιστικό 25m², σαλόνι 35m², κουζίνα αμερικάνικου στιλ, τραπεζαρία, χώρος φαγητού, ζεστή γωνιά, χώρος τηλεόρασης, χώρος μουσικής, αίθουσα παιχνιδιών, αίθουσα γυμναστικής, μπουντουάρ, γραφείο, πλυσταριό

- **Κλίνες - κρεβάτι(-α) :**

2 διπλό(-ά) κρεβάτι(-α), 4 μονό(-ά) κρεβάτι(-α)

- **Ανέσεις :**

Καμινάδα, τηλεόραση, home cinema, σύστημα Hi-Fi, συσκευή βίντεο, συσκευή αναπαραγωγής DVD, βινεοπαιχνίδια, επιτραπέζια παιχνίδια, συλλογή ταινιών, καλωδιακή/δορυφορική τηλεόραση, πρόσβαση στο Internet, πρόσβαση στο Internet, υψηλές ταχύτητες, Wi-Fi, ντουλάπι, γκαρνταρόμπα, θυρίδα ασφαλείας, πιστολάκι για τα μαλλιά, ντους με μασάζ, πλήρως κλιματιζόμενο, τζαμαρία, κουρτίνες, περσίδες, διπλό τζάμι, ηλεκτρικά παντζούρια, πύλη με τηλεχειρισμό

- **Οικιακές ηλεκτρικές συσκευές :**

Πιατικά/μαχαιροπήρουνα, κουζινικά/μαγειρικά σκεύη, ηλεκτρική καφετιέρα, ηλεκτρική χύτρα, τοστιέρα, αποχυμωτής, πολυσυσκευή/πολυμίξερ, συσκευή καθαρισμού με απόξεση, ψησταριά, πλάκες μαγειρικής, φούρνος, φούρνος μικροκυμάτων, απορροφητήρας κουζίνας, ψυγείο, καταψύκτης, πλυντήριο πιάτων, πλυντήριο ρούχων, στεγνωτήριο ρούχων, ηλεκτρική σκούπα, σίδερο, σιδερώστρα



γωνία κουζίνας

Εξωτερικό

- **Έκταση χώρου :**

2000m²

- **Εξωτερικές εγκαταστάσεις :**

Ταράτσα 200m², κλειστή ταράτσα, ταράτσα στη στέγη, χώρος για ηλιοθεραπεία

- **Εξωτερικό περιβάλλον :**

Περιφραγμένη έκταση 2000m², κήπος 100m², περιποημένος κήπος, γρασιδί 100m²

- **Εξωτερικός εξοπλισμός :**

Εξωτερική κουζίνα, καλοκαιρινό σαλόνι, εξωτερικό μπαρ, μπάρμπεκιου, τραπέζι(-α) κήπου, καρέκλα(-ες) κήπου, ομπρέλα ήλιου, σαλόνι κήπου, σεζλόγκ, ξαπλώστρες, παιδική κούνια, παιδικό παιχνίδι-αναρρίχηση, εξωτερική ντουσιέρα



κουζίνα

Υπηρεσίες

- **πλύσιμο :**

Σεντόνια (1 φορά(-ές)/εβδομάδα), Πετσέτες (1 φορά(-ές)/εβδομάδα), Λευκά είδη (1 φορά(-ές)/εβδομάδα), Κουβέρτα(-ες), Πάπλωμα(-τα), Μαξιλάρι(-α)

- **Σπίτι :**

Συντήρηση νοικοκυριού με επιπλέον χρέωση (+20€), Καθαρισμός κατά την αναχώρηση, Συντήρηση κήπου/πισίνας, Φύλακας/θυρωρός με επιπλέον χρέωση, Πάρκινγκ, Μεταφορές από/προς αεροδρόμιο ή σταθμό με επιπλέον χρέωση (+200€)

- **Προσωπικό :**

Οικιακό προσωπικό με επιπλέον χρέωση, Μάγειρας(-ες) με επιπλέον χρέωση, Οδηγός με επιπλέον χρέωση, Πλυντήριο με επιπλέον χρέωση, Φύλαξη παιδιού με επιπλέον χρέωση

- **Σίτιση :**

Ετοιμασία καλαθιού για πικ-νικ με επιπλέον χρέωση

Πρακτικές πληροφορίες

- **Πρακτικές πληροφορίες**

Παιδιά ευπρόσδεκτα
Κατοικίδια ζώα δεκτά υπό όρους (πληροφορίες από τον ιδιοκτήτη)
Υπάρχουν στο χώρο : κατοικίδια ζώα
Ενοικίαση για μη καπνιστές, κάλυψη δικτύου κινητής τηλεφωνίας
Νερό : ζεστό/κρύο
Τροφοδοσία : κεντρικό ηλ. κύκλωμα

- **Αποδοχή ατόμων με ειδικές ανάγκες**

Διαρρύθμιση για άτομα : με κινητική αναπηρία, με προβλήματα όρασης, με προβλήματα ακοής, με διανοητική αναπηρία

Άλμπουμ - 1



Θάλασσα



ταράτσα



κουζίνα



γωνία κουζίνας



κουζίνα

Άλμπουμ - 2



σαλόνι



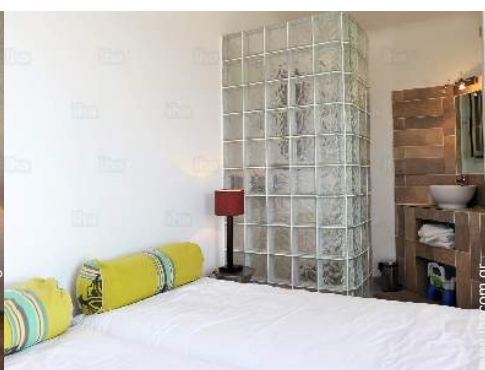
κουζίνα



σουίτα



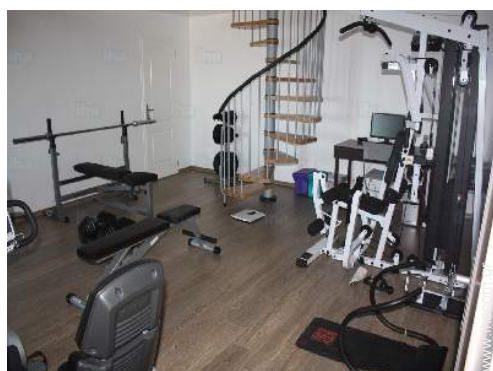
σουίτα



δωμάτιο



Εξοπλισμός αναψυχής



αίθουσα γυμναστικής



αίθουσα γυμναστικής



τραπέζι πινγκ πονγκ



αίθουσα γυμναστικής



γήπεδο γιαρέταντε

Τοποθεσία



Τοποθεσία & πρόσβαση

“Εύκολη πρόσβαση σε 20 λεπτά από το αεροδρόμιο Figari και 5 λεπτά από το λιμάνι εμπορική του Porto Vecchio (Κορσική Linea ή Corsica Ferries).”



Συντεταγμένες GPS σε μοίρες, λεπτά, δευτερόλεπτα του τόξου: Γεωγραφικό πλάτος 41°37'37.49"Β - Γεωγραφικό μήκος 9°17'51.49"Α (Κατάλυμα)

Διεύθυνση

→ La Vetta Trinité
20137 Πόρτο Βέκιο (Porto Vecchio)

• Αεροδρόμιο Figari Sud Corse

→ Φιγκάρι (Figari), Νότια Κορσική,
Κορσική, Γαλλία
→ Απόσταση : 15km
→ Χρόνος : 20'

• Λιμάνι Porto Vecchio

→ Πόρτο Βέκιο (Porto Vecchio), Νότια
Κορσική, Κορσική, Γαλλία
→ Απόσταση : 2,5km
→ Χρόνος : 5'

• Μπονιφάτσιο : (25km)

- Κάλα Ρόσα (Cala Rossa) : (7,5km)
- Carricciolo : (36km)

Επικοινωνία

Γλώσσες
επικοινωνίας



Ημερολόγιο διαθεσιμότητας - από : Ιανουάριος 2019

Ιαν	Τρ	Τε	Πε	Πα	Σ	Κ	Δ	Τρ	Τε	Πε	Πα	Σ	Κ	Δ	Τρ	Τε	Πε	Πα	Σ	Κ	Δ	Τρ	Τε	Πε	Πα	Σ	Κ	Δ	Τρ	Τε	Πε
2019	1	2	3	4	5	6	7	8	9	10	11	12	13	14	15	16	17	18	19	20	21	22	23	24	25	26	27	28	29	30	31
																			-	-	-	-	-	-	-	-	-	-	-	-	-

Φεβ	Πα	Σ	Κ	Δ	Τρ	Τε	Πε	Πα	Σ	Κ	Δ	Τρ	Τε	Πε	Πα	Σ	Κ	Δ	Τρ	Τε	Πε	Πα	Σ	Κ	Δ	Τρ	Τε	Πε		
2019	1	2	3	4	5	6	7	8	9	10	11	12	13	14	15	16	17	18	19	20	21	22	23	24	25	26	27	28		
	-	-	-	-	-	-	-	-	-	-	-	-	-	-	-	-	-	-	-	-	-	-	-	-	-	-	-	-	-	-

Μαρ	Πα	Σ	Κ	Δ	Τρ	Τε	Πε	Πα	Σ	Κ	Δ	Τρ	Τε	Πε	Πα	Σ	Κ	Δ	Τρ	Τε	Πε	Πα	Σ	Κ	Δ	Τρ	Τε	Πε	Πα	Σ	Κ
2019	1	2	3	4	5	6	7	8	9	10	11	12	13	14	15	16	17	18	19	20	21	22	23	24	25	26	27	28	29	30	31
	-	-	-	-	-	-	-	-	-	-	-	-	-	-	-	-	-	-	-	-	-	-	-	-	-	-	-	-	-	-	-

Απρ	Δ	Τρ	Τε	Πε	Πα	Σ	Κ	Δ	Τρ	Τε	Πε	Πα	Σ	Κ	Δ	Τρ	Τε	Πε	Πα	Σ	Κ	Δ	Τρ	Τε	Πε	Πα	Σ	Κ	Δ	Τρ	
2019	1	2	3	4	5	6	7	8	9	10	11	12	13	14	15	16	17	18	19	20	21	22	23	24	25	26	27	28	29	30	
	-	-	-	-	-	-	-	-	-	-	-	-	-	-	-	-	-	-	-	-	-	-	-	-	-	-	-	-	-	-	-

Μάι	Τε	Πε	Πα	Σ	Κ	Δ	Τρ	Τε	Πε	Πα	Σ	Κ	Δ	Τρ	Τε	Πε	Πα	Σ	Κ	Δ	Τρ	Τε	Πε	Πα	Σ	Κ	Δ	Τρ	Τε	Πε	Πα
2019	1	2	3	4	5	6	7	8	9	10	11	12	13	14	15	16	17	18	19	20	21	22	23	24	25	26	27	28	29	30	31
	-	-	-	-	-	-	-	-	-	-	-	-	-	-	-	-	-	-	-	-	-	-	-	-	-	-	-	-	-	-	-

Ιούν	Σ	Κ	Δ	Τρ	Τε	Πε	Πα	Σ	Κ	Δ	Τρ	Τε	Πε	Πα	Σ	Κ	Δ	Τρ	Τε	Πε	Πα	Σ	Κ	Δ	Τρ	Τε	Πε	Πα	Σ	Κ	
2019	1	2	3	4	5	6	7	8	9	10	11	12	13	14	15	16	17	18	19	20	21	22	23	24	25	26	27	28	29	30	
	-	-	-	-	-	-	-	-	-	-	-	-	-	-	-	-	-	-	-	-	-	-	-	-	-	-	-	-	-	-	-

Ιούλ	Δ	Τρ	Τε	Πε	Πα	Σ	Κ	Δ	Τρ	Τε	Πε	Πα	Σ	Κ	Δ	Τρ	Τε	Πε	Πα	Σ	Κ	Δ	Τρ	Τε	Πε	Πα	Σ	Κ	Δ	Τρ	Τε
2019	1	2	3	4	5	6	7	8	9	10	11	12	13	14	15	16	17	18	19	20	21	22	23	24	25	26	27	28	29	30	31
	-	-	-	-	-	-	-	-	-	-	-	-	-	-	-	-	-	-	-	-	-	-	-	-	-	-	-	-	-	-	-

Αυγ	Πε	Πα	Σ	Κ	Δ	Τρ	Τε	Πε	Πα	Σ	Κ	Δ	Τρ	Τε	Πε	Πα	Σ	Κ	Δ	Τρ	Τε	Πε	Πα	Σ	Κ	Δ	Τρ	Τε	Πε	Πα	Σ
2019	1	2	3	4	5	6	7	8	9	10	11	12	13	14	15	16	17	18	19	20	21	22	23	24	25	26	27	28	29	30	31
	-	-	-	-	-	-	-	-	-	-	-	-	-	-	-	-	-	-	-	-	-	-	-	-	-	-	-	-	-	-	-

Σεπ	Κ	Δ	Τρ	Τε	Πε	Πα	Σ	Κ	Δ	Τρ	Τε	Πε	Πα	Σ	Κ	Δ	Τρ	Τε	Πε	Πα	Σ	Κ	Δ	Τρ	Τε	Πε	Πα	Σ	Κ	Δ	
2019	1	2	3	4	5	6	7	8	9	10	11	12	13	14	15	16	17	18	19	20	21	22	23	24	25	26	27	28	29	30	
	-	-	-	-	-	-	-	-	-	-	-	-	-	-	-	-	-	-	-	-	-	-	-	-	-	-	-	-	-	-	-

Οκτ	Τρ	Τε	Πε	Πα	Σ	Κ	Δ	Τρ	Τε	Πε	Πα	Σ	Κ	Δ	Τρ	Τε	Πε	Πα	Σ	Κ	Δ	Τρ	Τε	Πε	Πα	Σ	Κ	Δ	Τρ	Τε	Πε
2019	1	2	3	4	5	6	7	8	9	10	11	12	13	14	15	16	17	18	19	20	21	22	23	24	25	26	27	28	29	30	31
	-	-	-	-	-	-	-	-	-	-	-	-	-	-	-	-	-	-	-	-	-	-	-	-	-	-	-	-	-	-	-




Ημερολόγιο διαθεσιμότητας - από : Οκτώβριος 2019

Νοέ	Πα	Σ	Κ	Δ	Τρ	Τε	Πε	Πα	Σ	Κ	Δ	Τρ	Τε	Πε	Πα	Σ	Κ	Δ	Τρ	Τε	Πε	Πα	Σ	Κ	Δ	Τρ	Τε	Πε	Πα	Σ
2019	1	2	3	4	5	6	7	8	9	10	11	12	13	14	15	16	17	18	19	20	21	22	23	24	25	26	27	28	29	30
-	-	-	-	-	-	-	-	-	-	-	-	-	-	-	-	-	-	-	-	-	-	-	-	-	-	-	-	-	-	-

Δεκ	Κ	Δ	Τρ	Τε	Πε	Πα	Σ	Κ	Δ	Τρ	Τε	Πε	Πα	Σ	Κ	Δ	Τρ	Τε	Πε	Πα	Σ	Κ	Δ	Τρ	Τε	Πε	Πα	Σ	Κ	Δ	Τρ
2019	1	2	3	4	5	6	7	8	9	10	11	12	13	14	15	16	17	18	19	20	21	22	23	24	25	26	27	28	29	30	31
-	-	-	-	-	-	-	-	-	-	-	-	-	-	-	-	-	-	-	-	-	-	-	-	-	-	-	-	-	-	-	-

Μήνας : [Επόμενο >>](#)

Τιμές ενοικίασης - Πολυτελής Βίλα - από 1 μέχρι 9 Άτομα

Τιμές	Διανυκτέρευση	Σαββατοκύριακο	Εβδομάδα	2 εβδομάδες	Μήνας
 Χαμηλή περίοδος	-	-	3000€ (Σάββατο)	5000€	-
 Μέση περίοδος	-	-	4000€ (Σάββατο)	6500€ (Σάββατο)	-
 Υψηλή περίοδος	-	-	7000€ (Σάββατο)	-	-

(Ημέρα άφιξης)

[Κράτηση τώρα](#)

Όροι κρατήσεων

• Κράτηση

- Πληρωμή κατά την κράτηση : 30% του ποσού ενοικίασης
- Καταβολή του υπολοίπου : με την επιστροφή των κλειδιών
- Προκαταβολή : 2500€

• Ενοικιαζόμενα

- Χρεώσεις που περιλαμβάνονται
- Φόρος διαμονής συμπεριλαμβάνεται
- Καθαρισμός κατά την αναχώρηση συμπεριλαμβάνεται

[▶ Κράτηση τώρα](#)

[▶ Επικοινωνία με τον ιδιοκτήτη](#)

Επικοινωνία

Γλώσσες
επικοινωνίας



Δεκτοί τρόποι πληρωμής

- Τραπεζικό έμβασμα • Τραπεζική επιταγή
- Μετρητά

Επικοινωνήστε απευθείας με τους ιδιοκτήτες

www.ihacom.gr
Αρ. αγγελίας
57960
>> Κράτηση τώρα <<

Αρ. αγγελίας 57960

www.ihacom.gr

