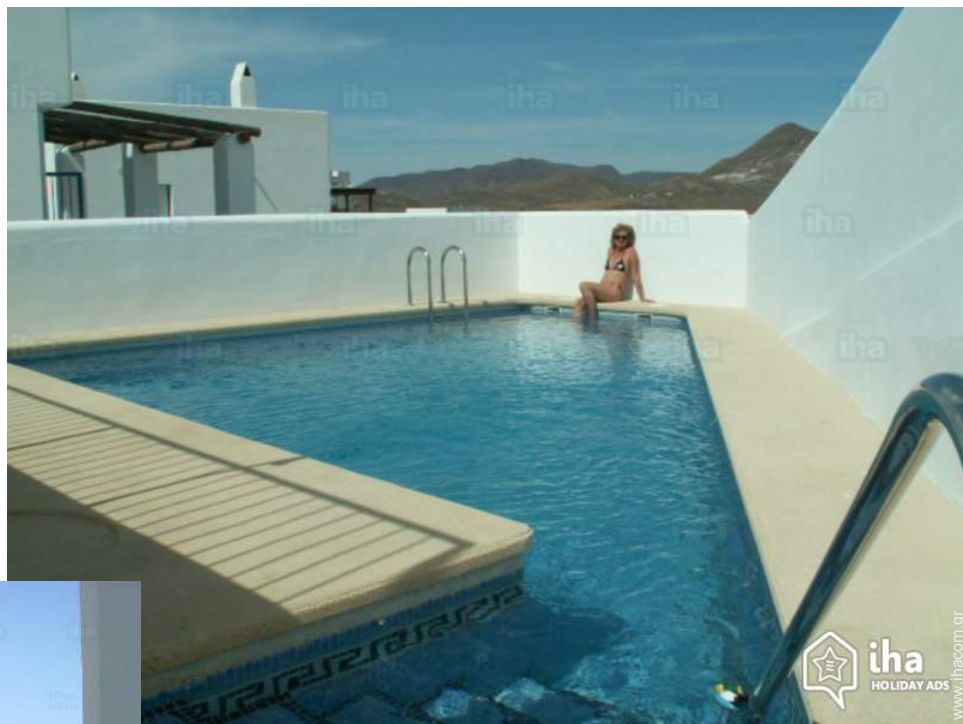


Πολυτελείς ενοικιάσεις για διακοπές Σαν Χοσέ (Αλμερία) "Casa Blanca"



Πολυτελές Διαμέρισμα στον 1ο όροφο, ξεχωριστή είσοδος, σε Ανδαλουσιανό Σπίτι με 1 όροφο

Περιβάλλον : πολυτελές, ρομαντικό

Χωρητικότητα : από 1 μέχρι 4 άτομα

Δωμάτιο(-α) : 2

Δωμάτια : 4

Σαν Χοσέ (Αλμερία) - Επαρχία Αλμερία - Ανδαλουσία
Ισπανία

Κράτηση : +44 (0) 7768322260 (Ηνωμένο Βασίλειο)

Αρ. αγγελίας 24370

www.ihacom.gr



Πολυτελείς ενοικιάσεις για διακοπές



Πολυτελές Διαμέρισμα στον 1ο όροφο, ξεχωριστή είσοδος, σε Ανδαλουσιανό Σπίτι με 1 όροφο

• **Ιδανικό για όλες τις ηλικίες, οικογένεια**

- Θέα : πανοραμική, χωρίς εμπόδια, βουνό, πισίνα, χωριό, δρόμος/λεωφόρος
- Περιβάλλον : πολυτελές, ρομαντικό
- Προσανατολισμός : Νοτιοανατολικός

Έξτρα

• **Πισίνα :**

Κοινόχρηστη πισίνα, ασυνήθιστη (μήκος 8,50m, πλάτος 5m), με σύστημα φωτισμού, πρόσβαση με σκαλοπάτια, πρόσβαση με σκάλα, εξωτερική ντουζιέρα (ανοιχτή από '01 Ιανουάριος' έως '31 Δεκέμβριος')

• **Πάρκινγκ :**

Ανοιχτό πάρκινγκ : 1 εκτός δρόμου.

• **Εξοπλισμός για το μωρό :**

Καρεκλάκι μωρού



Περιβάλλον & τοποθεσία



Θάλασσα



Ιππασία



Ψάρεμα

Αναψυχή

- Δραστηριότητες αναψυχής σε απόσταση μικρότερη από 20 km / 12 μίλια :

Κολύμβηση, θαλάσσιο ποδήλατο, κολύμπι με αναπνευστήρα, καταδύσεις, καταδύσεις με σκάφανδρο (Scuba diving), κυματοδρομία (surfing), ιστιοδρομία, ιστιοπλοΐα, κανό-καγιάκ, γκολφ, τένις, σχολή ιππασίας, διαδρομή περιπάτου, παράκτια/δασικά μονοπάτια, πεζοπορία, ποδήλατο βουνού (διαδρομή), εκδρομές με σκάφος, βόλτα με άλογο, ψάρεμα, γήπεδο για pétanque

- **Με επίβλεψη :**

Σχολή ιστιοπλοΐας, σχολή καταδύσεων, σχολή ιππασίας

Περιβάλλον

- **Τοποθεσία :**

Θάλασσα / ωκεανός 500m
Αμμώδης παραλία 500m
Παραλία γυμνιστών 4km
Διαδρομή γκολφ 18 οπών 20km
Σημεία ιστιοδρομίας 1km
Σημεία κυματοδρομίας (σέρφινγκ) 1km
Μαρίνα 1km

- **Ανάσεις :**

Κέντρο χωριού 500m
Στάση / σταθμός λεωφορείου 500m
Ενοικίαση ποδηλάτου/MTB 500m
Ενοικίαση αυτοκινήτου 500m
Ενοικίαση εξοπλισμού καταδύσεων 500m
Αρτοποιείο 500m
Μικρά καταστήματα 500m
Σούπερ μάρκετ 500m
Κομμωτήριο 500m
Internet καφέ 500m
Ταχυδρομείο 300m
Τράπεζα 500m
Αυτόματο μηχάνημα χαρτονομισμάτων 500m
Φαρμακείο 500m
Ιατρός 500m
Εξωτερικό ιατρείο 500m



πανόραμα



νοτιοανατολική άποψη

Αρ. αγγελίας 24370

www.ihacom.gr





Θέα

Εξωτερικό

- Έκταση χώρου :
150m²
- Εξωτερικές εγκαταστάσεις :
Ταράτσα 20m², μπαλκόνι, χώρος για ηλιοθεραπεία 15m²
- Εξωτερικό περιβάλλον :
Περιφραγμένη έκταση
- Εξωτερικός εξοπλισμός :
Μπαρμπεκιου, τραπέζι(-α) κήπου, 4 καρέκλα (-ες) κήπου, κούνια κήπου, εξωτερική ντουσιέρα



μπάνιο(-α)

Εσωτερικό

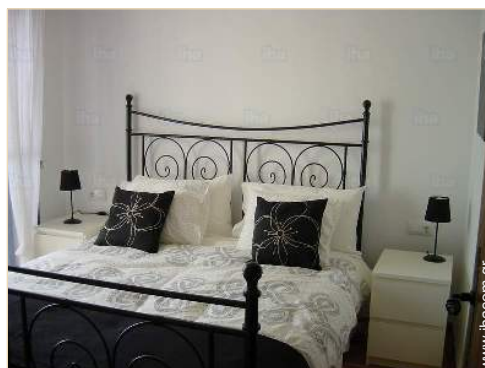
- Δυνατότητα φιλοξενίας :
από 1 μέχρι 4 άτομα
- Έκταση κατοικίας :
45m²
- Εσωτερική διαρρύθμιση :
4 δωμάτια, 2 δωμάτιο(-α), 1 μπάνιο(-α), καθιστικό 25m², κουζίνα αμερικάνικου στιλ, χώρος φαγητού, αίθριο
- Κλίνες - κρεβάτι(-α) :
1 κρεβάτι(-α) king-size, 2 μονό(-ά) κρεβάτι(-α), 1 κρεβατάκι(-α) μωρού
- Ανέσεις :
Καμινάδα, τηλεόραση, συσκευή αναπαραγωγής DVD, συλλογή βιβλίων, συλλογή ταινιών, καλωδιακή/δορυφορική τηλεόραση, πρόσβαση στο Internet, Wi-Fi, ντουλάπα, ντουλάπι, πιστολάκι για τα μαλλιά, κουνουπιέρες στα παράθυρα, πλήρως κλιματιζόμενο, κεντρική θέρμανση, θερμάστρα ξύλου, κουρτίνες, διπλό τζάμι
- Οικιακές ηλεκτρικές συσκευές :
Πιατικά/μαχαιροπήρουνα, κουζινικά/μαγειρικά σκεύη, μηχανή καφέ, ηλεκτρική χύτρα, τостієρα, πολυσυσκευή/πολυμίξερ, πλάκες μαγειρικής, φούρνος, φούρνος μικροκυμάτων, απορροφητήρας κουζίνας, ψυγείο, καταψύκτης, πλυντήριο πιάτων, πλυντήριο ρούχων, στεγνωτήριο ρούχων, ηλεκτρική σκούπα, σίδερο, σιδερώστρα

Υπηρεσίες

- πλύσιμο :
Σεντόνια, Πετσέτες, Λευκά είδη, Πάπλωμα(-τα), Μαξιλάρι(-α)
- Σπίτι :
Καθαρισμός κατά την αναχώρηση, Συντήρηση κήπου/πίσινας

Πρακτικές πληροφορίες

- Πρακτικές πληροφορίες
Παιδιά ευπρόσδεκτα
Ενοικίαση για μη καπνιστές, κάλυψη δικτύου κινητής τηλεφωνίας
Νερό : ζεστό/κρύο, μη πόσιμο νερό
Παροχή τάσης : 220-240V / 50Hz
Τροφοδοσία : κεντρικό ηλ. κύκλωμα



δωμάτιο

Άλμπουμ - 1



νοτιοανατολική άποψη



πανόραμα

Άλμπουμ - 2



Θέα

δωμάτιο



μπάνιο(-α)

Τοποθεσία



Τοποθεσία & πρόσβαση



Συντεταγμένες GPS σε μοίρες, λεπτά, δευτερόλεπτα του τόξου: Γεωγραφικό πλάτος 36°45'42"Β - Γεωγραφικό μήκος 2°6'43"Δ (Κατάλυμα)

Διεύθυνση

→ 21 calle del agua
04118 Σαν Χοσέ (Αλμερία)

• Αεροδρόμιο Almeria

→ Αλμερία, Επαρχία Αλμερία, Ανδαλουσία, Ισπανία
→ Απόσταση : 32km
→ Χρόνος : 30'

• Αυτοκινητόδρομος (έξοδος) 479 nijar

→ Νίχαρ (Níjar), Επαρχία Αλμερία, Ανδαλουσία, Ισπανία
→ Απόσταση : 23km
→ Χρόνος : 20'

• Αλμερία : (32km)

• Νίχαρ (Níjar) : (25km)

Επικοινωνία

Γλώσσες
επικοινωνίας



Πολυτελείς ενοικιάσεις για διακοπές
Σαν Χοσέ (Αλμερία) - Ισπανία
"Casa Blanca"

Ημερολόγιο διαθεσιμότητας - από : Μάιος 2019

Μάι	Τε	Πε	Πα	Σ	Κ	Δ	Τρ	Τε	Πε	Πα	Σ	Κ	Δ	Τρ	Τε	Πε	Πα	Σ	Κ	Δ	Τρ	Τε	Πε	Πα	Σ	Κ	Δ	Τρ	Τε	Πε	Πα
2019	1	2	3	4	5	6	7	8	9	10	11	12	13	14	15	16	17	18	19	20	21	22	23	24	25	26	27	28	29	30	31

Ιούν	Σ	Κ	Δ	Τρ	Τε	Πε	Πα	Σ	Κ	Δ	Τρ	Τε	Πε	Πα	Σ	Κ	Δ	Τρ	Τε	Πε	Πα	Σ	Κ							
2019	1	2	3	4	5	6	7	8	9	10	11	12	13	14	15	16	17	18	19	20	21	22	23	24	25	26	27	28	29	30
	-	-	-	-	-	-	-	-	-	-	-	-	-	-	-	-	-	-	-	-	-	-	-	-	-	-	-	-	-	-

Ιούλ	Δ	Τρ	Τε	Πε	Πα	Σ	Κ	Δ	Τρ	Τε	Πε	Πα	Σ	Κ	Δ	Τρ	Τε	Πε	Πα	Σ	Κ	Δ	Τρ	Τε	Πε	Πα	Σ	Κ	Δ	Τρ	Τε
2019	1	2	3	4	5	6	7	8	9	10	11	12	13	14	15	16	17	18	19	20	21	22	23	24	25	26	27	28	29	30	31
	-	-	-	-	-	-	-	-	-	-	-	-	-	-	-	-	-	-	-	-	-	-	-	-	-	-	-	-	-	-	-

Αυγ	Πε	Πα	Σ	Κ	Δ	Τρ	Τε	Πε	Πα	Σ	Κ	Δ	Τρ	Τε	Πε	Πα	Σ	Κ	Δ	Τρ	Τε	Πε	Πα	Σ	Κ	Δ	Τρ	Τε	Πε	Πα	Σ
2019	1	2	3	4	5	6	7	8	9	10	11	12	13	14	15	16	17	18	19	20	21	22	23	24	25	26	27	28	29	30	31
	-	-	-	-	-	-	-	-	-	-	-	-	-	-	-	-	-	-	-	-	-	-	-	-	-	-	-	-	-	-	-

Σεπ	Κ	Δ	Τρ	Τε	Πε	Πα	Σ	Κ	Δ	Τρ	Τε	Πε	Πα	Σ	Κ	Δ	Τρ	Τε	Πε	Πα	Σ	Κ	Δ							
2019	1	2	3	4	5	6	7	8	9	10	11	12	13	14	15	16	17	18	19	20	21	22	23	24	25	26	27	28	29	30
	-	-	-	-	-	-	-	-	-	-	-	-	-	-	-	-	-	-	-	-	-	-	-	-	-	-	-	-	-	-

Οκτ	Τρ	Τε	Πε	Πα	Σ	Κ	Δ	Τρ	Τε	Πε	Πα	Σ	Κ	Δ	Τρ	Τε	Πε	Πα	Σ	Κ	Δ	Τρ	Τε	Πε	Πα	Σ	Κ	Δ	Τρ	Τε	Πε
2019	1	2	3	4	5	6	7	8	9	10	11	12	13	14	15	16	17	18	19	20	21	22	23	24	25	26	27	28	29	30	31
	-	-	-	-	-	-	-	-	-	-	-	-	-	-	-	-	-	-	-	-	-	-	-	-	-	-	-	-	-	-	-

Νοέ	Πα	Σ	Κ	Δ	Τρ	Τε	Πε	Πα	Σ	Κ	Δ	Τρ	Τε	Πε	Πα	Σ	Κ	Δ	Τρ	Τε	Πε	Πα	Σ							
2019	1	2	3	4	5	6	7	8	9	10	11	12	13	14	15	16	17	18	19	20	21	22	23	24	25	26	27	28	29	30
	-	-	-	-	-	-	-	-	-	-	-	-	-	-	-	-	-	-	-	-	-	-	-	-	-	-	-	-	-	-

Δεκ	Κ	Δ	Τρ	Τε	Πε	Πα	Σ	Κ	Δ	Τρ	Τε	Πε	Πα	Σ	Κ	Δ	Τρ	Τε	Πε	Πα	Σ	Κ	Δ	Τρ	Τε	Πε	Πα	Σ	Κ	Δ	Τρ
2019	1	2	3	4	5	6	7	8	9	10	11	12	13	14	15	16	17	18	19	20	21	22	23	24	25	26	27	28	29	30	31
	-	-	-	-	-	-	-	-	-	-	-	-	-	-	-	-	-	-	-	-	-	-	-	-	-	-	-	-	-	-	-

Ιαν	Τε	Πε	Πα	Σ	Κ	Δ	Τρ	Τε	Πε	Πα	Σ	Κ	Δ	Τρ	Τε	Πε	Πα	Σ	Κ	Δ	Τρ	Τε	Πε	Πα	Σ	Κ	Δ	Τρ	Τε	Πε	Πα
2020	1	2	3	4	5	6	7	8	9	10	11	12	13	14	15	16	17	18	19	20	21	22	23	24	25	26	27	28	29	30	31
	-	-	-	-	-	-	-	-	-	-	-	-	-	-	-	-	-	-	-	-	-	-	-	-	-	-	-	-	-	-	-

Φεβ	Σ	Κ	Δ	Τρ	Τε	Πε	Πα	Σ	Κ	Δ	Τρ	Τε	Πε	Πα	Σ	Κ	Δ	Τρ	Τε	Πε	Πα	Σ							
2020	1	2	3	4	5	6	7	8	9	10	11	12	13	14	15	16	17	18	19	20	21	22	23	24	25	26	27	28	29
	-	-	-	-	-	-	-	-	-	-	-	-	-	-	-	-	-	-	-	-	-	-	-	-	-	-	-	-	-

- Κρατημένο
- Μέση περίοδος
- Περίοδος προώθησης
- Υψηλή περίοδος
- Ειδικές γιορτές



Πολυτελείς ενοικιάσεις για διακοπές
Επαρχία Αλμερία - Ανδαλουσία
"Casa Blanca"

8

[Κράτηση τώρα](#)

Ημερολόγιο διαθεσιμότητας - από : Φεβρουάριος 2020

Μαρ	Κ	Δ	Τρ	Τε	Πε	Πα	Σ	Κ	Δ	Τρ	Τε	Πε	Πα	Σ	Κ	Δ	Τρ	Τε	Πε	Πα	Σ	Κ	Δ	Τρ	Τε	Πε	Πα	Σ	Κ	Δ	Τρ
2020	1	2	3	4	5	6	7	8	9	10	11	12	13	14	15	16	17	18	19	20	21	22	23	24	25	26	27	28	29	30	31
	-	-	-	-	-	-	-	-	-	-	-	-	-	-	-	-	-	-	-	-	-	-	-	-	-	-	-	-	-	-	-

Απρ	Τε	Πε	Πα	Σ	Κ	Δ	Τρ	Τε	Πε	Πα	Σ	Κ	Δ	Τρ	Τε	Πε	Πα	Σ	Κ	Δ	Τρ	Τε	Πε							
2020	1	2	3	4	5	6	7	8	9	10	11	12	13	14	15	16	17	18	19	20	21	22	23	24	25	26	27	28	29	30
	-	-	-	-	-	-	-	-	-	-	-	-	-	-	-	-	-	-	-	-	-	-	-	-	-	-	-	-	-	-

- Κρατημένο
- Μέση περίοδος
- Περίοδος προώθησης
- Υψηλή περίοδος
- Ειδικές γιορτές

Μήνας : [Επόμενο >>](#)

Τιμές ενοικίασης - Πολυτελές Διαμέρισμα - από 1 μέχρι 4 Άτομα

Τιμές	Διανυκτέρευση	Σαββατοκύριακο	Εβδομάδα	2 εβδομάδες	Μήνας
Χαμηλή περίοδος	69€ > 3	-	250€	-	650€
Μέση περίοδος	89€ > 3	-	350€	-	-
Υψηλή περίοδος	-	-	-	1780€	-
Ειδικές γιορτές	106€	-	445€	-	-
Περίοδος προώθησης	-	-	650€	-	-

> Ελάχιστο Διανυκτέρευση

[Κράτηση τώρα](#)



πανόραμα



Θέα



δωμάτιο



νοτιοανατολική άποψη

Όροι κρατήσεων

• Κράτηση

- Πληρωμή κατά την κράτηση : 30% του ποσού ενοικίασης
- Καταβολή του υπολοίπου : 1 ημέρα πριν τη διαμονή

• Ενοικιαζόμενα

- Χρεώσεις που περιλαμβάνονται
- Φόρος διαμονής συμπεριλαμβάνεται
- Καθαρισμός κατά την αναχώρηση συμπεριλαμβάνεται

► Κράτηση τώρα

► Επικοινωνία με τον ιδιοκτήτη

Επικοινωνία

Γλώσσες
επικοινωνίας



Δεκτοί τρόποι πληρωμής

- Τραπεζικό έμβασμα • Επιταγή • Τραπεζική επιταγή • Travellers Cheques • Μετρητά

Επικοινωνήστε απευθείας με τους ιδιοκτήτες

www.ihacom.gr
Αρ. αγγελίας
24370
>> Κράτηση τώρα <<

Αρ. αγγελίας 24370

www.ihacom.gr

