

Ενοικίαση για διακοπές Αλγκέρο (Alghero) "Karol"



80€/Διανυκτέρευση

Πρωθήσεις

από 07/04/20
έως 31/05/20
4 άτομα

Διαμέρισμα στον 1ο όροφο, ξεχωριστή είσοδος, σε Μέγαρο με 5 ορόφους

Περιβάλλον : ευχάριστο, παραθαλάσσιο

Χωρητικότητα : από 4 μέχρι 6 άτομα

Δωμάτιο(-α) : 2

Δωμάτια : 1



Case & Appartamenti per vacanze (3 Suns)
Family Holiday Destinations ()

Αλγκέρο (Alghero) - Σάσσαρι (επαρχία) (SS) - Σαρδηνία
Ιταλία

Αρ. αγγελίας 64066

www.ihacom.gr



Ενοικίαση για διακοπές



Διαμέρισμα στον 1ο όροφο, ξεχωριστή είσοδος, σε Μέγαρο με 5 ορόφους

- **Ιδανικό για οικογένεια, όλες τις ηλικίες**
- Θέα : αυλή, δρόμος/λεωφόρος, φώτα της νύχτας
- Περιβάλλον : ευχάριστο, παραθαλάσσιο
- Προσανατολισμός : Νοτιοδυτικός

Έξτρα

- **Πάρκινγκ :**
Ανοιχτό πάρκινγκ : 10 εκτός δρόμου.
- **Εξοπλισμός για το μωρό :**
Καρεκλάκι μωρού



καθιστικό

Περιβάλλον & τοποθεσία



Αναψυχή

- **Δραστηριότητες αναψυχής σε απόσταση μικρότερη από 20 km / 12 μίλια :**

Κολύμβηση, θαλάσσιο ποδήλατο, κολύμπι με αναπνευστήρα, καταδύσεις, κυματοδρομία (surfing), ιστιοδρομία, ιστιοπλοΐα, kitesurf, κανό-καγιάκ, τένις, σχολή ιππασίας, διαδρομή περιπάτου, παράκτια/δασικά μονοπάτια, πεζοπορία, αναρρίχηση, αναρρίχηση σε βράχο, ποδήλατο βουνού (διαδρομή), εκδρομές με σκάφος, βόλτα με άλογο, ATV/ Τετρακίνητο όχημα Quad, καρτ, μπόουλινγκ, ψάρεμα, ψάρεμα με καθετή στα βαθιά, ψάρεμα με καθετή, υποβρύχιο ψάρεμα, γήπεδο για pétanque

- **Με επίβλεψη :**

Σχολή σκι, σχολή ιστιοπλοΐας, σχολή καταδύσεων, σχολή τένις, σχολή ιππασίας

- **Αξιοθέατα και χαλάρωση :**

Μπαρ/παμπ, ντισκοτέκ, εστιατόριο, κινηματογράφος, πάρκο και κήπος, πάρκο διασκέδασης, θαλάσσιο πάρκο, προστατευμένη περιοχή, ιστορικός χώρος, μουσείο, θέατρο, κατάστημα ειδών χειροτεχνίας, κάβα και γευσιγνωσία οίνου, κέντρο αναζωογόνησης, κέντρο ομορφιάς, κέντρο γυμναστικής

Περιβάλλον

- **Τοποθεσία :**

Θάλασσα / ωκεανός 300m
Αμμώδης παραλία 300m
Ορμίσκος 4km
Κοινόχρηστη πισίνα 500m
Κοινόχρηστο γήπεδο τένις 500m
Σημεία ιστιοδρομίας 300m
Κέντρο θαλάσσιων σπορ 2km
Απόκρημη ακτή 3km
Λίμνη 30km
Via ferrata - ορειβασία 25km

- **Ανέσεις :**

Κέντρο πόλης 2km
Στάση / σταθμός λεωφορείου 100m
Ενοικίαση ποδηλάτου/MTB 100m
Ενοικίαση μηχανών / σκούτερ 100m
Ενοικίαση αυτοκινήτου
Ενοικίαση σκάφους 1km
Ενοικίαση εξοπλισμού καταδύσεων 800m
Αρτοποιείο 100m
Μικρά καταστήματα 1km
Σούπερ μάρκετ <50m
Καταστήματα πολυτελείας και φίρμες 1km
Κομμωτήριο <50m
Internet καφέ 300m
Ταχυδρομείο 800m
Τράπεζα 800m
Φαρμακείο 200m
Ιατρός 500m
Νοσοκομείο 500m



χώρος φαγητού



γωνία κουζίνας



ζεστή γωνιά

Εσωτερικό

- **Δυνατότητα φιλοξενίας :**
από 4 μέχρι 6 άτομα
- **Έκταση κατοικίας :**
70m²
- **Εσωτερική διαρρύθμιση :**
1 δωμάτια, 2 δωμάτιο(-α), 1 μπάνιο(-α), 1 ντους, 1 τουαλέτα(-ες), καθιστικό 28m², γωνία κουζίνας, χώρος φαγητού, ζεστή γωνιά, βεράντα
- **Κλίνες - κρεβάτι(-α) :**
1 διπλό(-ά) κρεβάτι(-α), 1 καναπές-κρεβάτι(-α) για 2 άτομα, 2 δίδυμα κρεβάτια (απλά)
- **Ανέσεις :**
Ασανσέρ, τηλεόραση, σημεία σύνδεσης με κεραία τηλεόρασης, πρόσβαση στο Internet, Wi-Fi, ντουλάπα, πιστολάκι για τα μαλλιά, πλήρως κλιματιζόμενο, κουρτίνες, διπλό τζάμι, παντζούρια
- **Οικιακές ηλεκτρικές συσκευές :**
Πιατικά/μαχαιροπήρουνα, κουζινικά/μαγειρικά σκεύη, μηχανή καφέ, ηλεκτρική χύτρα, τοστιέρα, κουζίνα υγραερίου, φούρνος, απορροφητήρας κουζίνας, ψυγείο, καταψύκτης



καθιστικό

Εξωτερικό

- **Εξωτερικές εγκαταστάσεις :**
Μπαλκόνι 30m²
- **Εξωτερικό περιβάλλον :**
Ιδιωτική αυλή 200m²
- **Εξωτερικός εξοπλισμός :**
6 καρέκλα(-ες) κήπου, 1 ξαπλώστρες



βορειοδυτική άποψη

Υπηρεσίες

- **πλύσιμο :**
Σεντόνια (1 φορά(-ές)/εβδομάδα), Πετσέτες (1 φορά(-ές)/εβδομάδα), Πετσέτες παραλίας με επιπλέον χρέωση, Κουβέρτα(-ες), Μαξιλάρι(-α)
- **Σπίτι :**
Συντήρηση νοικοκυριού, Καθαρισμός κατά την αναχώρηση, Πάρκινγκ με επιπλέον χρέωση (+6€)

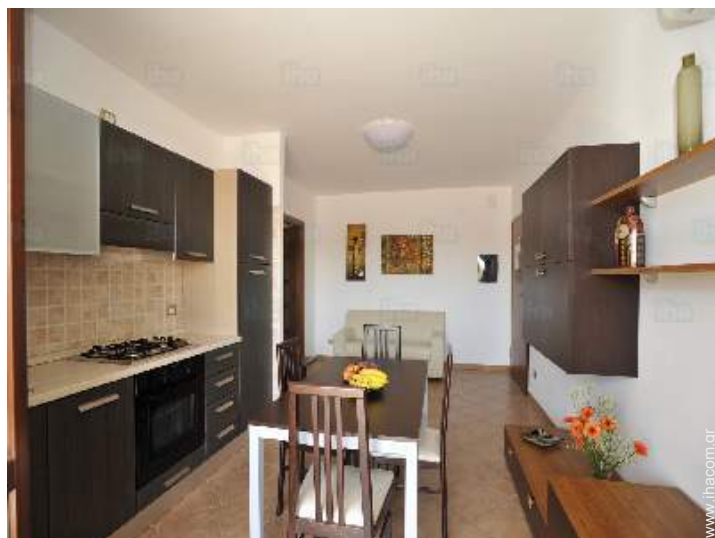
Πρακτικές πληροφορίες

- **Πρακτικές πληροφορίες**
Παιδιά ευπρόσδεκτα
Κατοικίδια ζώα δεκτά υπό όρους (πληροφορίες από τον ιδιοκτήτη)
Ενοικίαση για μη καπνιστές, κάλυψη δικτύου κινητής τηλεφωνίας
Νερό : ζεστό/κρύο
Παροχή τάσης : 220V / 60Hz

Άλμπουμ - 1



καθιστικό



γωνία κουζίνας



χώρος φαγητού



ζεστή γωνιά



καθιστικό

Άλμπουμ - 2



βορειοδυτική άποψη

γωνία κουζίνας



γωνία κουζίνας

χώρος φαγητού



δίδυμα κρεβάτια (απλά)

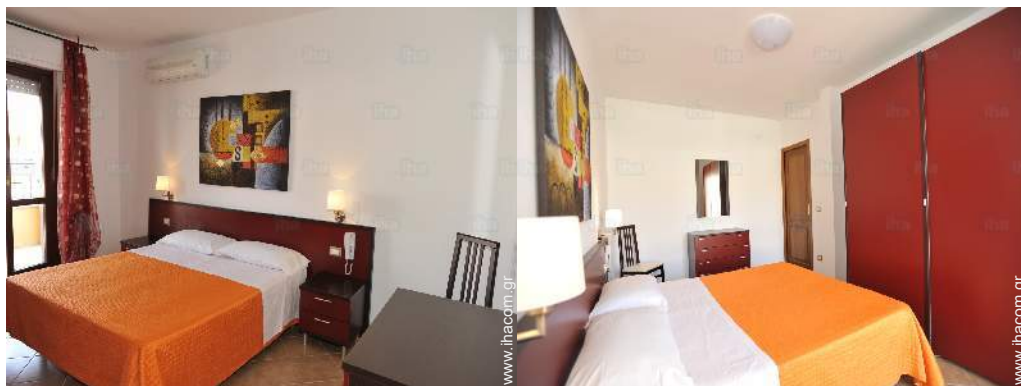
δίδυμα κρεβάτια (απλά)



δίδυμα κρεβάτια (απλά)

έπιπλα

Άλμπουμ - 3



διπλό(-ά) κρεβάτι(-α)

διπλό(-ά) κρεβάτι(-α)



διπλό(-ά) κρεβάτι(-α)

διπλό(-ά) κρεβάτι(-α)



μπάνιο(-α)

μπάνιο(-α)



βεράντα

βεράντα

Τοποθεσία



Τοποθεσία & πρόσβαση



Συντεταγμένες GPS σε μοίρες, λεπτά, δευτερόλεπτα του τόξου: Γεωγραφικό πλάτος 40°34'34"Β - Γεωγραφικό μήκος 8°19'10"Α (Κατάλυμα)

Διεύθυνση

→ Via Delle Baleari, 19
07041 Αλγκέρο (Alghero)

• Αεροδρόμιο Alghero Fertilia

→ Αλγκέρο (Alghero), Σάσσαρι (επαρχία),
Σαρδηνία, Ιταλία
→ Απόσταση : 7,5km
→ Χρόνος : 15'

• Σιδηροδρομικός σταθμός Alghero San't Agostino

→ Αλγκέρο (Alghero), Σάσσαρι (επαρχία),
Σαρδηνία, Ιταλία
→ Απόσταση : 800m

• Λιμάνι Porto Torres

→ Πόρτο Τόρες (Porto Torres), Σάσσαρι
(επαρχία), Σαρδηνία, Ιταλία
→ Απόσταση : 37km

- Αλγκέρο (Alghero) : (1km)
- Σάσσαρι : (34km)

Επικοινωνία

Γλώσσες
επικοινωνίας



Ημερολόγιο διαθεσιμότητας - από : Απρίλιος 2020

Απρ	Τε	Πε	Πα	Σ	Κ	Δ	Τρ	Τε	Πε	Πα	Σ	Κ	Δ	Τρ	Τε	Πε	Πα	Σ	Κ	Δ	Τρ	Τε	Πε	Πα	Σ	Κ	Δ	Τρ	Τε	Πε
2020	1	2	3	4	5	6	7	8	9	10	11	12	13	14	15	16	17	18	19	20	21	22	23	24	25	26	27	28	29	30

Μάι	Πα	Σ	Κ	Δ	Τρ	Τε	Πε	Πα	Σ	Κ	Δ	Τρ	Τε	Πε	Πα	Σ	Κ	Δ	Τρ	Τε	Πε	Πα	Σ	Κ	Δ	Τρ	Τε	Πε	Πα	Σ	Κ
2020	1	2	3	4	5	6	7	8	9	10	11	12	13	14	15	16	17	18	19	20	21	22	23	24	25	26	27	28	29	30	31

Ιούν	Δ	Τρ	Τε	Πε	Πα	Σ	Κ	Δ	Τρ	Τε	Πε	Πα	Σ	Κ	Δ	Τρ	Τε	Πε	Πα	Σ	Κ	Δ	Τρ	Τε	Πε	Πα	Σ	Κ	Δ	Τρ
2020	1	2	3	4	5	6	7	8	9	10	11	12	13	14	15	16	17	18	19	20	21	22	23	24	25	26	27	28	29	30

Ιουλ	Τε	Πε	Πα	Σ	Κ	Δ	Τρ	Τε	Πε	Πα	Σ	Κ	Δ	Τρ	Τε	Πε	Πα	Σ	Κ	Δ	Τρ	Τε	Πε	Πα	Σ	Κ	Δ	Τρ	Τε	Πε	Πα
2020	1	2	3	4	5	6	7	8	9	10	11	12	13	14	15	16	17	18	19	20	21	22	23	24	25	26	27	28	29	30	31

Αυγ	Σ	Κ	Δ	Τρ	Τε	Πε	Πα	Σ	Κ	Δ	Τρ	Τε	Πε	Πα	Σ	Κ	Δ	Τρ	Τε	Πε	Πα	Σ	Κ	Δ	Τρ	Τε	Πε	Πα	Σ	Κ	Δ
2020	1	2	3	4	5	6	7	8	9	10	11	12	13	14	15	16	17	18	19	20	21	22	23	24	25	26	27	28	29	30	31

Σεπ	Τρ	Τε	Πε	Πα	Σ	Κ	Δ	Τρ	Τε	Πε	Πα	Σ	Κ	Δ	Τρ	Τε	Πε	Πα	Σ	Κ	Δ	Τρ	Τε	Πε	Πα	Σ	Κ	Δ	Τρ	Τε
2020	1	2	3	4	5	6	7	8	9	10	11	12	13	14	15	16	17	18	19	20	21	22	23	24	25	26	27	28	29	30

Οκτ	Πε	Πα	Σ	Κ	Δ	Τρ	Τε	Πε	Πα	Σ	Κ	Δ	Τρ	Τε	Πε	Πα	Σ	Κ	Δ	Τρ	Τε	Πε	Πα	Σ	Κ	Δ	Τρ	Τε	Πε	Πα	Σ
2020	1	2	3	4	5	6	7	8	9	10	11	12	13	14	15	16	17	18	19	20	21	22	23	24	25	26	27	28	29	30	31

Νοέ	Κ	Δ	Τρ	Τε	Πε	Πα	Σ	Κ	Δ	Τρ	Τε	Πε	Πα	Σ	Κ	Δ	Τρ	Τε	Πε	Πα	Σ	Κ	Δ	Τρ	Τε	Πε	Πα	Σ	Κ	Δ
2020	1	2	3	4	5	6	7	8	9	10	11	12	13	14	15	16	17	18	19	20	21	22	23	24	25	26	27	28	29	30

Δεκ	Τρ	Τε	Πε	Πα	Σ	Κ	Δ	Τρ	Τε	Πε	Πα	Σ	Κ	Δ	Τρ	Τε	Πε	Πα	Σ	Κ	Δ	Τρ	Τε	Πε	Πα	Σ	Κ	Δ	Τρ	Τε	Πε
2020	1	2	3	4	5	6	7	8	9	10	11	12	13	14	15	16	17	18	19	20	21	22	23	24	25	26	27	28	29	30	31

Ιαν	Πα	Σ	Κ	Δ	Τρ	Τε	Πε	Πα	Σ	Κ	Δ	Τρ	Τε	Πε	Πα	Σ	Κ	Δ	Τρ	Τε	Πε	Πα	Σ	Κ	Δ	Τρ	Τε	Πε	Πα	Σ	Κ
2021	1	2	3	4	5	6	7	8	9	10	11	12	13	14	15	16	17	18	19	20	21	22	23	24	25	26	27	28	29	30	31

Χαμηλή περίοδος
 Κρατημένο
 Μέση περίοδος
 Υψηλή περίοδος

Ημερολόγιο διαθεσιμότητας - από : Ιανουάριος 2021

Φεβ	Δ	Τρ	Τε	Πε	Πα	Σ	Κ	Δ	Τρ	Τε	Πε	Πα	Σ	Κ	Δ	Τρ	Τε	Πε	Πα	Σ	Κ	Δ	Τρ	Τε	Πε	Πα	Σ	Κ
2021	1	2	3	4	5	6	7	8	9	10	11	12	13	14	15	16	17	18	19	20	21	22	23	24	25	26	27	28
	-	-	-	-	-	-	-	-	-	-	-	-	-	-	-	-	-	-	-	-	-	-	-	-	-	-	-	-

Μαρ	Δ	Τρ	Τε	Πε	Πα	Σ	Κ	Δ	Τρ	Τε	Πε	Πα	Σ	Κ	Δ	Τρ	Τε	Πε	Πα	Σ	Κ	Δ	Τρ	Τε	Πε	Πα	Σ	Κ	Δ	Τρ	Τε
2021	1	2	3	4	5	6	7	8	9	10	11	12	13	14	15	16	17	18	19	20	21	22	23	24	25	26	27	28	29	30	31
	-	-	-	-	-	-	-	-	-	-	-	-	-	-	-	-	-	-	-	-	-	-	-	-	-	-	-	-	-	-	

■ Χαμηλή περίοδος
 ■ Κρατημένο
 ■ Μέση περίοδος
 ■ Υψηλή περίοδος

[Μήνας : Επόμενο >>](#)

Προωθήσεις : 80€ / Διανυκτέρευση από 20/04/07 έως 20/05/31 - 4 άτομα

Τιμές ενοικίασης - Διαμέρισμα - από 4 μέχρι 6 Άτομα

Τιμές	Διανυκτέρευση	Σαββατοκύριακο	Εβδομάδα	2 εβδομάδες	Μήνας
■ Χαμηλή περίοδος	145€ ↓ > 3	290€	1015€	-	-
■ Μέση περίοδος	165€ ↓ > 3	330€	1155€	-	-
■ Υψηλή περίοδος	200€ ↓ > 7	400€	1400€	-	-
■ Περίοδος προώθησης	135€ > 7	270€ (Παρασκευή)	945€ (Παρασκευή)	-	-

↓ Μειωμένη τιμή (Ημέρα άφιξης) > Ελάχιστο Διανυκτέρευση

[Κράτηση τώρα](#)



χώρος φαγητού



ζεστή γωνιά



καθιστικό



καθιστικό



γωνία κουζίνας

Όροι κρατήσεων

• Κράτηση

- Πληρωμή κατά την κράτηση : 30% του ποσού ενοικίασης
- Καταβολή του υπολοίπου : με την επιστροφή των κλειδιών
- Προκαταβολή : 100€

• Ενοικιαζόμενα

- Χρεώσεις που θα προστεθούν
- Φόρος διαμονής επιπλέον
- Καθαρισμός κατά την αναχώρηση με επιπλέον : 50€
- Επιπλέον πρόβλεψη για :
 - πρόσθετο(-α) κρεβάτι(-α)

Δεκτοί τρόποι πληρωμής

- Visa/Delta/Electron
- Τραπεζικό έμβασμα
- MasterCard/EuroCard
- Μετρητά

Αρ. αγγελίας 64066

Επικοινωνία

Γλώσσες
επικοινωνίας



► Κράτηση τώρα

► Επικοινωνία με τον ιδιοκτήτη

Επικοινωνήστε απευθείας με τους ιδιοκτήτες

www.ihacom.gr

Αρ. αγγελίας

64066

>> Κράτηση τώρα <<

www.ihacom.gr

