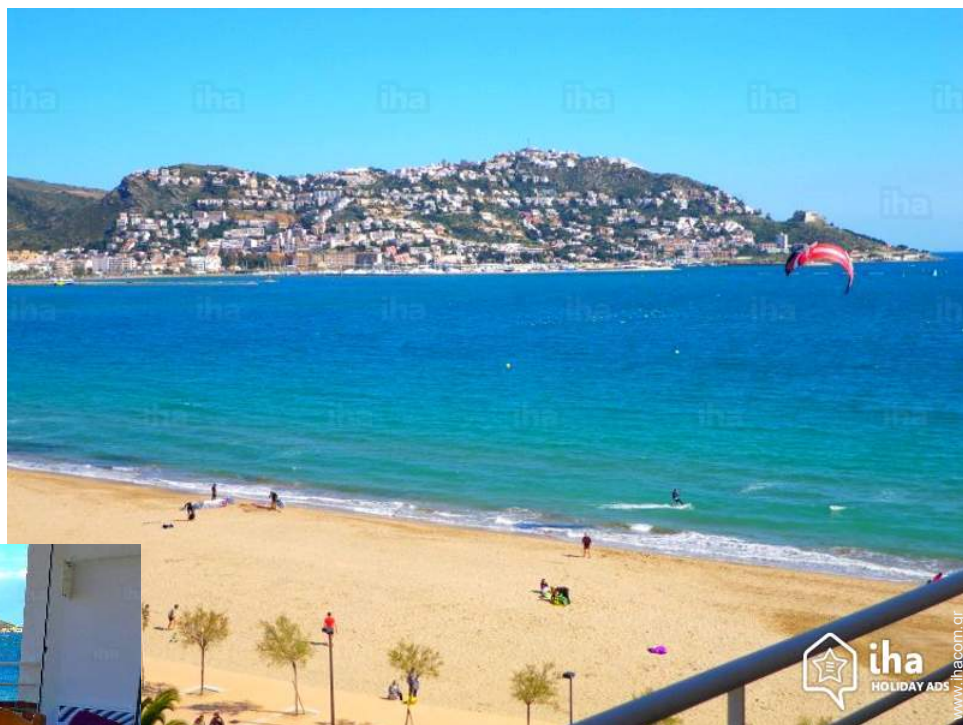


# Ενοικίαση για διακοπές Ρόσες (Roses) "MIRAMAR"

Studio ΤΡΙΑΝΤΑΦΥΛΛΑ - 4 άτομ - άμεση παραλία ενοικιάσεις για διακοπές



**ΣΤΟΥΝΤΙΟ** στον 6ο όροφο σε Πολυκατοικία με 8 ορόφους

Περιβάλλον : δίπλα στη θάλασσα, παραδεισένιο

Χωρητικότητα : από 1 μέχρι 4 άτομα



Διακοπές ανά θέμα  
Ανοιξιόaticες εκδρομές

Ρόσες (Roses) - Επαρχία Χιρόνα - Καταλονία  
Ισπανία

Αρ. αγγελίας 21033

[www.ihacom.gr](http://www.ihacom.gr)



## Ενοικίαση για διακοπές



Στούντιο στον 6ο όροφο σε Πολυκατοικία με 8 ορόφους

### • Ιδανικό για όλες τις ηλικίες, ζευγάρια με μωρό

- Θέα : πανοραμική, απεριόριστη, θάλασσα/ωκεανός, πόλη, καταπληκτικό ηλιοβασίλεμα, φώτα της νύχτας
- Περιβάλλον : δίπλα στη θάλασσα, παραδεισένιο
- Προσανατολισμός : Νοτιοανατολικός

" Τα όμορφα και μεγάλα στούντιο 35 m<sup>2</sup> με θέα το κόλπο της ΤΡΙΑΝΤΑΦΥΛΛΑ σε ήσυχη κατοικία, προκουαία, άμεση παραλία και raseo θαλάσσιων. 6ο όροφο για 4 άτομα 1 σαλόνι + κουζίνα, θέα στη θάλασσα, 1 Sb νιπτήρα, ντους + WC. Αριθμός κλινών: 1 κρεβάτι 160 x 200, για 2 άτομα, 2 μονά κρεβάτια κουκέτα 90 x 190 διαχωρισμό οθόνης 1pers. + 2 καρέκλες club. Κουζίνα: ηλεκτρική εστία, φούρνο μικροκυμάτων, ψυγείο - καταψύκτη, καφετιέρα ρούχων, τостιέρα, πλυντήριο πιάτων, πλυντήριο ρούχων. INTERNET Wifi - TNT τηλεόραση + καλώδιο δορυφορικό πιάτο προκειμένου να λάβουν το κανάλι + / canalsat σας θέτω-top κουτί με το τηλεχειριστήριό σας. Κατοικία πάρκινγκ δεν αποδίδεται. Μικρά κατοικίδια ζώα. Καταστήματα, εστιατόρια και λεωφορείου 50 μ. "

## Έξτρα

- Πάρκινγκ :  
Ανοιχτό πάρκινγκ : 1 εσωτερικό.

Πλεονεκτήματα :  
Απευθείας πρόσβαση στην παραλία,  
χώρος driving range

## Περιβάλλον & τοποθεσία



Θάλασσα Γκολφ Ψάρεμα Thalasso



Πολιτισμικά

" Με τη σφραγίδα της ποιότητας οικογενειακή παραλία, ο Καταλανικά τουριστικός οργανισμός πιστοποιεί τριαντάφυλλα σαν προορισμός τουρισμού οικογένειας. Η διάκριση αυτή σημειώνεται πόλεις που είναι ιδιαίτερα ευαίσθητα σε αυτό το τμήμα της αίτησης και οι οποίες παρέχουν εξοπλισμό και υπηρεσίες προσαρμοσμένες στις ανάγκες των οικογενειών με παιδιά. Αυτό περιλαμβάνει επίσης ιδρύματα διαμονής, εστίασης και αναψυχής δραστηριότητες που έχουν πιστοποιηθεί σε σειρά ξεχωριστά με την ετικέτα οικογενειακή παραλία, αφού ελεγχθεί από το τεχνικό προσωπικό του Καταλανικά Οργανισμού Τουρισμού. "

### Αναψυχή

- Δραστηριότητες αναψυχής σε απόσταση μικρότερη από 20 km / 12 μίλια :

Κολύμβηση, θαλάσσιο ποδήλατο, κολύμπι με αναπνευστήρα, καταδύσεις, θαλάσσιο σκι, τζετ σκι (jet ski), κυματοδρομία (surfing), ιστιοδρομία, ιστιοπλοΐα, kitesurf, κανό-καγιάκ, γκολφ, τένις, σχολή ιππασίας, διαδρομή περιπάτου, παράκτια/δασικά μονοπάτια, πεζοπορία, αναρρίχηση σε βράχο, αλεξίπτωτο θαλάσσης, εκδρομές με σκάφος, βόλτα με άλογο, μίνι γκολφ, καρτ, μπόουλινγκ, καλαθοσφαίριση (μπάσκετ), πετοσφαίριση (βόλεια), ψάρεμα, ψάρεμα με καθετή στα βαθιά, ψάρεμα με καθετή, υποβρύχιο ψάρεμα

- Με επίβλεψη :

Σχολή ιστιοπλοΐας, σχολή καταδύσεων, σχολή τένις

### Περιβάλλον

- Τοποθεσία :

Θάλασσα / ωκεανός <50m  
Αμμώδης παραλία <50m  
Παραλία γυμνιστών 4km



άποψη από το διαμέρισμα



άποψη από το διαμέρισμα



Εσωτερική διαρρύθμιση

### Εσωτερικό

- **Δυνατότητα φιλοξενίας :**

από 1 μέχρι 4 άτομα (4 ενήλικες)

- **Εσωτερική διαρρύθμιση :**

Τραπεζαρία, χώρος φαγητού, χώρος τηλεόρασης, σαλόνι-μπαρ, βεράντα

- **Κλίνες - κρεβάτι(-α) :**

1 κρεβάτι(-α) king-size, 2 κουκέτα(-ες)

- **Ανέσεις :**

Ασανσέρ, τηλεόραση, σημεία σύνδεσης με κεραία τηλεόρασης, καλωδιακή/δορυφορική τηλεόραση, πρόσβαση στο Internet, Wi-Fi, ντουλάπι, πιστολάκι για τα μαλλιά, βοηθητικός ανεμιστήρας, ηλεκτρική θέρμανση, διπλό τζάμι, παντζούρια

- **Οικιακές ηλεκτρικές συσκευές :**

Πιατικά/μαχαιροπήρουνα, κουζινικά/μαγειρικά σκεύη, μηχανή καφέ, ηλεκτρική καφετιέρα, καφετιέρα εσπρέσο, ηλεκτρική χύτρα, τοστιέρα, αποχυμωτής, συσκευή καθαρισμού με απόξεση, πλάκες μαγειρικής, φούρνος, φούρνος μικροκυμάτων, απορροφητήρας κουζίνας, ψυγείο, καταψύκτης, πλυντήριο πιάτων, πλυντήριο ρούχων, ηλεκτρική σκούπα, σίδερο, σιδερώστρα

### Εξωτερικό

- **Εξωτερικές εγκαταστάσεις :**

Ταράτσα 12m<sup>2</sup>



κουκέτα(-ες)

### Υπηρεσίες

- **Σπίτι :**

Καθαρισμός κατά την αναχώρηση με επιπλέον χρέωση (+50€), Πάρκινγκ

### Πρακτικές πληροφορίες

- **Πρακτικές πληροφορίες**

Παιδιά ευπρόσδεκτα

Κατοικίδια ζώα δεκτά

Παροχή τάσης : 220-240V / 50Hz

Τροφοδοσία : κεντρικό ηλ. κύκλωμα



κρεβάτι(-α) king-size



Άλμπουμ - 1



άποψη από το διαμέρισμα



άποψη από το διαμέρισμα



Εσωτερική διαρρύθμιση



κρεβάτι(-α) king-size



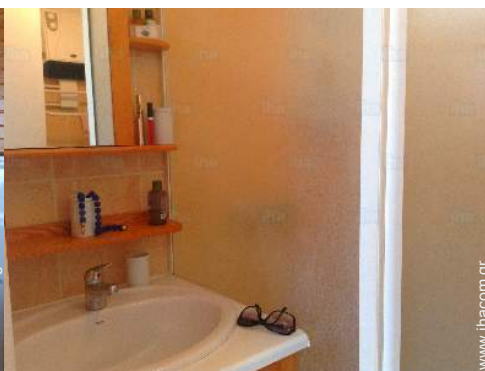
κουκέτα(-ες)



Άλμπουμ - 2



γωνία κουζίνας



Στουντιο



άποψη από την ταράτσα



απευθείας πρόσβαση στην παραλία



απευθείας πρόσβαση στην παραλία



θέα στη θάλασσα



απευθείας πρόσβαση στην παραλία



κοντά σε δραστηριότητες αναψυχής



κοντά σε λουτρά



κοντά σε δραστηριότητες αναψυχής

[Διακοπές ανά θέμα](#)

Ανοιξιότικες εκδρομές

## Χάρτης πρόσβασης



## Τοποθεσία & πρόσβαση

" Τριανταφυλλίες προσφέρουν μια ακτή γεμάτη αντιθέσεις, με βράχια και κολπίσκους με μακριά από τα μάτια, διάφανα νερά, αμμώδεις παραλίες τέλος ενός μπλε έντονη, με ρηχά νερά, ιδανική για οικογένειες και για την πρακτική των θαλάσσιων σπορ. "



Συντεταγμένες GPS σε μοίρες, λεπτά, δευτερόλεπτα του τόξου: Γεωγραφικό πλάτος 42°15'48"B - Γεωγραφικό μήκος 3°9'27"A (Κατάλυμα)

### Διεύθυνση

→ Paseo marítimo, 60  
17480 Ρόσες (Roses)

### • Αυτοκινητόδρομος (έξοδος) Sortie Figueres 113

→ Φιγκέρες, Επαρχία Χιρόνα, Καταλονία, Ισπανία  
→ Απόσταση : 17km

### • Σιδηροδρομικός σταθμός Figueres Vilafant

→ Φιγκέρες (Figueres), Επαρχία Χιρόνα, Καταλονία, Ισπανία  
→ Απόσταση : 17km

### • Σταθμός λεωφορείων Bus costa brava

→ Φιγκέρες (Figueres), Επαρχία Χιρόνα, Καταλονία, Ισπανία  
→ Απόσταση : 17km

• Καστεγιόν ντε Αμπούριας (Castellón de Ampurias) : (5km)

• Φιγκέρες (Figueres) : (15km)

• Καντακές (Cadaqués) : (15km)

## Επικοινωνία

Γλώσσες  
επικοινωνίας





Τοποθεσία





# Ενοικίαση για διακοπές Ρόσες (Roses) - Ισπανία "MIRAMAR"

9

Κράτηση τώρα

Ημερολόγιο διαθεσιμότητας - από : Δεκέμβριος 2018

Δεκ	Σ	Κ	Δ	Τρ	Τε	Πε	Πα	Σ	Κ	Δ	Τρ	Τε	Πε	Πα	Σ	Κ	Δ	Τρ	Τε	Πε	Πα	Σ	Κ	Δ	Τρ	Τε	Πε	Πα	Σ	Κ	Δ
2018	1	2	3	4	5	6	7	8	9	10	11	12	13	14	15	16	17	18	19	20	21	22	23	24	25	26	27	28	29	30	31
																	-	-	-	-	-	-	-	-	-	-	-	-	-	-	-

Ιαν	Τρ	Τε	Πε	Πα	Σ	Κ	Δ	Τρ	Τε	Πε	Πα	Σ	Κ	Δ	Τρ	Τε	Πε	Πα	Σ	Κ	Δ	Τρ	Τε	Πε	Πα	Σ	Κ	Δ	Τρ	Τε	Πε
2019	1	2	3	4	5	6	7	8	9	10	11	12	13	14	15	16	17	18	19	20	21	22	23	24	25	26	27	28	29	30	31
	-	-	-	-	-	-	-	-	-	-	-	-	-	-	-	-	-	-	-	-	-	-	-	-	-	-	-	-	-	-	-

Φεβ	Πα	Σ	Κ	Δ	Τρ	Τε	Πε	Πα	Σ	Κ	Δ	Τρ	Τε	Πε	Πα	Σ	Κ	Δ	Τρ	Τε	Πε	Πα	Σ	Κ	Δ	Τρ	Τε	Πε
2019	1	2	3	4	5	6	7	8	9	10	11	12	13	14	15	16	17	18	19	20	21	22	23	24	25	26	27	28
	-	-	-	-	-	-	-	-	-	-	-	-	-	-	-	-	-	-	-	-	-	-	-	-	-	-	-	-

Μαρ	Πα	Σ	Κ	Δ	Τρ	Τε	Πε	Πα	Σ	Κ	Δ	Τρ	Τε	Πε	Πα	Σ	Κ	Δ	Τρ	Τε	Πε	Πα	Σ	Κ	Δ	Τρ	Τε	Πε	Πα	Σ	Κ
2019	1	2	3	4	5	6	7	8	9	10	11	12	13	14	15	16	17	18	19	20	21	22	23	24	25	26	27	28	29	30	31
	-	-	-	-	-	-	-	-	-	-	-	-	-	-	-	-	-	-	-	-	-	-	-	-	-	-	-	-	-	-	-

Απρ	Δ	Τρ	Τε	Πε	Πα	Σ	Κ	Δ	Τρ	Τε	Πε	Πα	Σ	Κ	Δ	Τρ	Τε	Πε	Πα	Σ	Κ	Δ	Τρ	Τε	Πε	Πα	Σ	Κ	Δ	Τρ
2019	1	2	3	4	5	6	7	8	9	10	11	12	13	14	15	16	17	18	19	20	21	22	23	24	25	26	27	28	29	30
	-	-	-	-	-	-	-	-	-	-	-	-	-	-	-	-	-	-	-	-	-	-	-	-	-	-	-	-	-	-

Μάι	Τε	Πε	Πα	Σ	Κ	Δ	Τρ	Τε	Πε	Πα	Σ	Κ	Δ	Τρ	Τε	Πε	Πα	Σ	Κ	Δ	Τρ	Τε	Πε	Πα	Σ	Κ	Δ	Τρ	Τε	Πε	Πα
2019	1	2	3	4	5	6	7	8	9	10	11	12	13	14	15	16	17	18	19	20	21	22	23	24	25	26	27	28	29	30	31
	-	-	-	-	-	-	-	-	-	-	-	-	-	-	-	-	-	-	-	-	-	-	-	-	-	-	-	-	-	-	-

Ιούν	Σ	Κ	Δ	Τρ	Τε	Πε	Πα	Σ	Κ	Δ	Τρ	Τε	Πε	Πα	Σ	Κ	Δ	Τρ	Τε	Πε	Πα	Σ	Κ	Δ	Τρ	Τε	Πε	Πα	Σ	Κ
2019	1	2	3	4	5	6	7	8	9	10	11	12	13	14	15	16	17	18	19	20	21	22	23	24	25	26	27	28	29	30
	-	-	-	-	-	-	-	-	-	-	-	-	-	-	-	-	-	-	-	-	-	-	-	-	-	-	-	-	-	-

Ιούλ	Δ	Τρ	Τε	Πε	Πα	Σ	Κ	Δ	Τρ	Τε	Πε	Πα	Σ	Κ	Δ	Τρ	Τε	Πε	Πα	Σ	Κ	Δ	Τρ	Τε	Πε	Πα	Σ	Κ	Δ	Τρ	Τε
2019	1	2	3	4	5	6	7	8	9	10	11	12	13	14	15	16	17	18	19	20	21	22	23	24	25	26	27	28	29	30	31
	-	-	-	-	-	-	-	-	-	-	-	-	-	-	-	-	-	-	-	-	-	-	-	-	-	-	-	-	-	-	-

Αυγ	Πε	Πα	Σ	Κ	Δ	Τρ	Τε	Πε	Πα	Σ	Κ	Δ	Τρ	Τε	Πε	Πα	Σ	Κ	Δ	Τρ	Τε	Πε	Πα	Σ	Κ	Δ	Τρ	Τε	Πε	Πα	Σ
2019	1	2	3	4	5	6	7	8	9	10	11	12	13	14	15	16	17	18	19	20	21	22	23	24	25	26	27	28	29	30	31
	-	-	-	-	-	-	-	-	-	-	-	-	-	-	-	-	-	-	-	-	-	-	-	-	-	-	-	-	-	-	-

Σεπ	Κ	Δ	Τρ	Τε	Πε	Πα	Σ	Κ	Δ	Τρ	Τε	Πε	Πα	Σ	Κ	Δ	Τρ	Τε	Πε	Πα	Σ	Κ	Δ	Τρ	Τε	Πε	Πα	Σ	Κ	Δ
2019	1	2	3	4	5	6	7	8	9	10	11	12	13	14	15	16	17	18	19	20	21	22	23	24	25	26	27	28	29	30
	-	-	-	-	-	-	-	-	-	-	-	-	-	-	-	-	-	-	-	-	-	-	-	-	-	-	-	-	-	-

■ Κρατημένο

■ Περίοδος προώθησης

■ Υψηλή περίοδος

Ημερολόγιο διαθεσιμότητας - από : Σεπτέμβριος 2019

Οκτ	Τρ	Τε	Πε	Πα	Σ	Κ	Δ	Τρ	Τε	Πε	Πα	Σ	Κ	Δ	Τρ	Τε	Πε	Πα	Σ	Κ	Δ	Τρ	Τε	Πε	Πα	Σ	Κ	Δ	Τρ	Τε	Πε
2019	1	2	3	4	5	6	7	8	9	10	11	12	13	14	15	16	17	18	19	20	21	22	23	24	25	26	27	28	29	30	31
	-	-	-	-	-	-	-	-	-	-	-	-	-	-	-	-	-	-	-	-	-	-	-	-	-	-	-	-	-	-	-

Νοέ	Πα	Σ	Κ	Δ	Τρ	Τε	Πε	Πα	Σ	Κ	Δ	Τρ	Τε	Πε	Πα	Σ	Κ	Δ	Τρ	Τε	Πε	Πα	Σ	Κ	Δ	Τρ	Τε	Πε	Πα	Σ
2019	1	2	3	4	5	6	7	8	9	10	11	12	13	14	15	16	17	18	19	20	21	22	23	24	25	26	27	28	29	30
	-	-	-	-	-	-	-	-	-	-	-	-	-	-	-	-	-	-	-	-	-	-	-	-	-	-	-	-	-	-

Κρατημένο

Περίοδος προώθησης

Υψηλή περίοδος

Μήνας : Επόμενο >>

Τιμές ενοικίασης - Στούντιο - από 1 μέχρι 4 Άτομα

Τιμές	Διανυκτέρευση	Σαββατοκύριακο	Εβδομάδα	2 εβδομάδες	Μήνας
Χαμηλή περίοδος	-	-	300€ (Σάββατο)	-	-
Μέση περίοδος	-	-	500€ (Σάββατο)	-	-
Υψηλή περίοδος	-	-	600€ (Σάββατο)	-	-
Περίοδος προώθησης	-	-	300€	-	-

(Ημέρα άφιξης)

Κράτηση τώρα

Όροι κρατήσεων

• Κράτηση

→ Πληρωμή κατά την κράτηση : 50% του ποσού ενοικίασης  
→ Καταβολή του υπολοίπου : με την επιστροφή των κλειδιών  
→ Προκαταβολή : 250€

• Ενοικιαζόμενα

→ Χρεώσεις που περιλαμβάνονται  
→ Καθαρισμός κατά την αναχώρηση με επιπλέον : 50€

► Κράτηση τώρα

► Επικοινωνία με τον ιδιοκτήτη

Επικοινωνία

Γλώσσες  
επικοινωνίας



Δεκτοί τρόποι πληρωμής

• Τραπεζικό έμβασμα • PayPal • Μετρητά

Επικοινωνήστε απευθείας με τους ιδιοκτήτες

[www.ihacom.gr](http://www.ihacom.gr)  
Αρ. αγγελίας  
21033  
>> Κράτηση τώρα <<

Αρ. αγγελίας 21033

[www.ihacom.gr](http://www.ihacom.gr)

