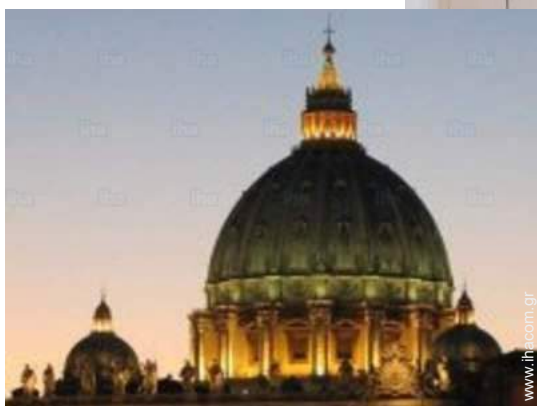
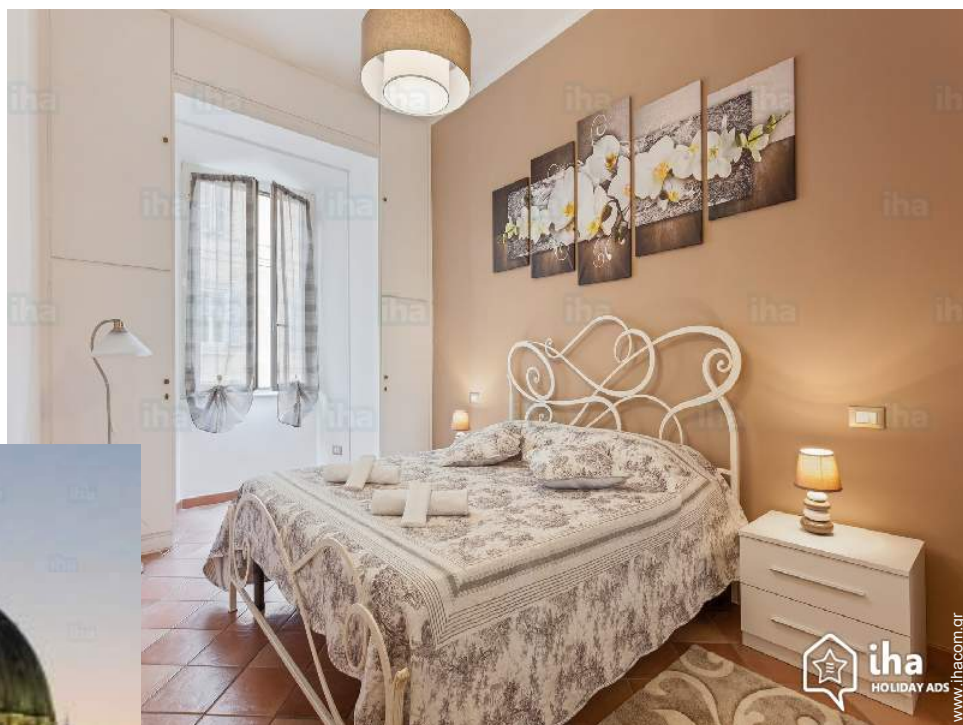


Ενοικίαση για διακοπές Ρώμη "FAMAGOSTA63"

Ήσυχο διαμέρισμα κοντά Βασιλική του Αγίου Πέτρου και το Βατικανό. Σε 15 λεπτά με τα πόδια από τη Βασιλική του Αγίου Πέτρου, Castel Sant'Angelo και Borgo Pio.



Διαμέρισμα στον 3ο όροφο, ξεχωριστή είσοδος, σε Μέγαρο με 6 ορόφους

Περιβάλλον : ήρεμο, πολιτιστικό

Χωρητικότητα : από 1 μέχρι 5 άτομα

Δωμάτιο(-α) : 1

Δωμάτια : 2

Ρώμη - Επαρχία Ρώμη - Λάτιο

Ιταλία

Αρ. αγγελίας 25698

www.ihacom.gr



Ενοικίαση για διακοπές



Διαμέρισμα στον 3ο όροφο, ξεχωριστή είσοδος, σε Μέγαρο με 6 ορόφους

- **Ιδανικό για ζευγάρια, οικογένεια**
- Θέα : πόλη, μνημείο
- Περιβάλλον : ήρεμο, πολιτιστικό
- Προσανατολισμός : Βορειοδυτικός

" Το διαμέρισμα, πρόσφατα ανακαινισμένο, βρίσκεται μέσα σε μια υποβλητική αυλή, σε μια ήσυχη και κομψή αρχές '900 γειτονιά. Σε 10 λεπτά με τα πόδια μπορείτε να φτάσετε Βασιλική του Αγίου Πέτρου και 5 λεπτά από τα μουσεία του Βατικανού. Είναι καλά επιπλωμένα, άνετα και πλήρως εξοπλισμένα για να προσφέρουν τη μέγιστη άνεση σε όλους τους επισκέπτες, μέχρι 4. Χρησιμοποιώντας τη γραμμή του μετρό A-Ottaviano/San Pietro σταθμό ή Circo/Musei Vaticani σταθμό και 10 λεπτά με τα πόδια-σύντομα φτάνετε στο σταθμό Termini και κέντρο της πόλης από όπου μπορείτε να φτάσετε εύκολα τις σημαντικότερες βασιλικές και αρχαιολογικούς χώρους (μετρό γραμμή Β-τρένο για Ostia Antica)."



Εξωτερικό περιβάλλον

Περιβάλλον & τοποθεσία



Πόλη



Πολιτισμικά

" Η μεγαλύτερη αγορά γωνία βρίσκεται στα 50m, όπου μπορείτε να αγοράσετε φρούτα και φρέσκα λαχανικά, φρέσκα ψάρια, κρέας, παστό κρέας και τυρί από την παραδοσιακή Ρωμαϊκή κουζίνα. Για τα ψώνια τους λάτρεις, μετά από μια σύντομη βόλτα, μέσω Ottaviano, μέσω της Candia και Via Cola di Rienzo έχουν άφθονο καταστήματα μεταξύ των εκπληκτική του '800 κτίρια. "

Αναψυχή

- Δραστηριότητες αναψυχής σε απόσταση μικρότερη από 20 km / 12 μίλια :

Πατινάζ στον πάγο, κολύμβηση, τένις, μπόουλινγκ

- Αξιοθέατα και χαλάρωση :

Μπαρ/παμπ, ντισκοτέκ, εστιατόριο, κινηματογράφος, πάρκο και κήπος, εκθεσιακό κέντρο, γκαλερί τέχνης, ιστορικός χώρος, μουσείο, θέατρο, όπερα, αντίκες και παλαιοπρωλείο, κάβα και γευσιγνωσία οίνου

Περιβάλλον

- Τοποθεσία :

Θάλασσα / ωκεανός 20km
Αμμώδης παραλία 20km
Κοινόχρηστη πισίνα 2,5km
Κοινόχρηστο γήπεδο τένις 2,5km
Λίμνη 40km

- Ανέσεις :

Κέντρο πόλης 1km
Στάση / σταθμός λεωφορείου 100m
Σταθμός μετρό 500m
Γραμμή τραμ 800m
Ενοικίαση μηχανών / σκούτερ 300m
Ενοικίαση αυτοκινήτου 300m
Αρτοποιείο <50m
Μικρά καταστήματα 300m
Σούπερ μάρκετ 300m
Καταστήματα πολυτελείας και φίρμες 500m
Κομμωτήριο 300m
Internet καφέ 300m
Ταχυδρομείο 300m
Τράπεζα <50m
Φαρμακείο <50m
Νοσοκομείο 300m





Εσωτερικό

- **Δυνατότητα φιλοξενίας :**
από 1 μέχρι 5 άτομα (4 ενήλικες, 1 παιδιά)
- **Έκταση κατοικίας :**
50m²
- **Εσωτερική διαρρύθμιση :**
2 δωμάτια, 1 δωμάτιο(-α), 1 ντους, 1 τουαλέτα(-ες), καθιστικό 16m², ανεξάρτητη κουζίνα, χώρος τηλεόρασης
- **Κλίνες - κρεβάτι(-α) :**
1 διπλό(-ά) κρεβάτι(-α), 1 καναπές-κρεβάτι(-α) για 2 άτομα, 1 κρεβατάκι(-α) μωρού
- **Ανέσεις :**
Ασανσέρ, τηλεόραση, σημεία σύνδεσης με κεραία τηλεόρασης, πρόσβαση στο Internet, πρόσβαση στο Internet, υψηλές ταχύτητες, Wi-Fi, ντουλάπα, πιστολάκι για τα μαλλιά, θερμαινόμενο στεγνωτήριο, κεντρική θέρμανση, κουρτίνες, διπλό τζάμι, πύλη με σύστημα καταχώρησης κωδικού
- **Οικιακές ηλεκτρικές συσκευές :**
Πιατικά/μαχαιροπήρουνα, κουζινικά/μαγειρικά σκεύη, μηχανή καφέ, ηλεκτρική χύτρα, τοστιέρα, αποχυμωτής, κουζίνα υγραερίου, φουρνάκι, φούρνος μικροκυμάτων, απορροφητήρας κουζίνας, ψυγείο, καταψύκτης, πλυντήριο πιάτων, πλυντήριο ρούχων, ηλεκτρική σκούπα, σίδερο, σιδερώστρα

Υπηρεσίες

- **πλύσιμο :**
Σεντόνια (1 φορά(-ές)/εβδομάδα), Πετσέτες (1 φορά(-ές)/εβδομάδα), Λευκά είδη (1 φορά(-ές)/εβδομάδα), Κουβέρτα(-ες), Πάπλωμα(-τα), Μαξιλάρι(-α)
- **Σπίτι :**
Συντήρηση νοικοκυριού, Καθαρισμός κατά την αναχώρηση, Μεταφορές από/προς αεροδρόμιο ή σταθμό με επιπλέον χρέωση (+55€)

Πρακτικές πληροφορίες

- **Πρακτικές πληροφορίες**
Παιδιά ευπρόσδεκτα
Κατοικίδια ζώα δεκτά υπό όρους (πληροφορίες από τον ιδιοκτήτη)
Ενοικίαση για μη καπνιστές, κάλυψη δικτύου κινητής τηλεφωνίας, Δεν επιτρέπεται αλκοόλ
Νερό : ζεστό/κρύο
Παροχή τάσης : 220V / 60Hz
Τροφοδοσία : κεντρικό ηλ. κύκλωμα

Άλμπουμ - 1



Εξωτερικό περιβάλλον



Άλμπουμ - 2

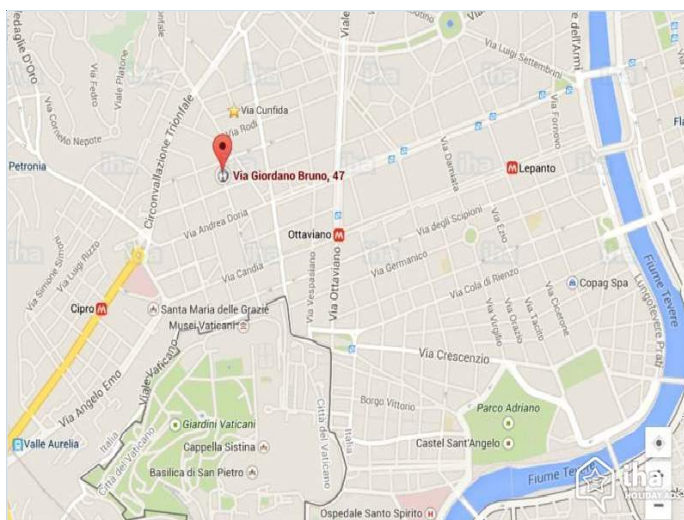


καθιστικό

το διαμέρισμα



Χάρτης πρόσβασης



Τοποθεσία & πρόσβαση

" Μπορείτε να φτάσετε στο διαμέρισμα από τα αεροδρόμια Fiumicino ή Ciampino, με τρένο ή μεταφοράς με λεωφορείο στο σταθμό Termini και στη συνέχεια η γραμμή A του μετρό προς Battistini. "



Συντεταγμένες GPS σε μοίρες, λεπτά, δευτερόλεπτα του τόξου: Γεωγραφικό πλάτος 41°54'40"Β - Γεωγραφικό μήκος 12°27'9"Α (Κατάλυμα)

Διεύθυνση

→ Via Giordano Bruno, 47
00100 Ρώμη

• **Αεροδρόμιο Rome Fiumicino**

→ Ρώμη, Επαρχία Ρώμη, Λάτιο, Ιταλία

→ Απόσταση : 26km

Επικοινωνία

Γλώσσες
επικοινωνίας



Τοποθεσία



Ημερολόγιο διαθεσιμότητας - από : Απρίλιος 2020

Απρ	Τε	Πε	Πα	Σ	Κ	Δ	Τρ	Τε	Πε	Πα	Σ	Κ	Δ	Τρ	Τε	Πε	Πα	Σ	Κ	Δ	Τρ	Τε	Πε	Πα	Σ	Κ	Δ	Τρ	Τε	Πε
2020	1	2	3	4	5	6	7	8	9	10	11	12	13	14	15	16	17	18	19	20	21	22	23	24	25	26	27	28	29	30
						-	-	-	-	-	-	-	-	-	-	-	-	-	-	-	-	-	-	-	-	-	-	-	-	-

Μάι	Πα	Σ	Κ	Δ	Τρ	Τε	Πε	Πα	Σ	Κ	Δ	Τρ	Τε	Πε	Πα	Σ	Κ	Δ	Τρ	Τε	Πε	Πα	Σ	Κ	Δ	Τρ	Τε	Πε	Πα	Σ	Κ
2020	1	2	3	4	5	6	7	8	9	10	11	12	13	14	15	16	17	18	19	20	21	22	23	24	25	26	27	28	29	30	31
	-	-	-	-	-	-	-	-	-	-	-	-	-	-	-	-	-	-	-	-	-	-	-	-	-	-	-	-	-	-	-

Ιούν	Δ	Τρ	Τε	Πε	Πα	Σ	Κ	Δ	Τρ	Τε	Πε	Πα	Σ	Κ	Δ	Τρ	Τε	Πε	Πα	Σ	Κ	Δ	Τρ	Τε	Πε	Πα	Σ	Κ	Δ	Τρ
2020	1	2	3	4	5	6	7	8	9	10	11	12	13	14	15	16	17	18	19	20	21	22	23	24	25	26	27	28	29	30
	-	-	-	-	-	-	-	-	-	-	-	-	-	-	-	-	-	-	-	-	-	-	-	-	-	-	-	-	-	-

Ιουλ	Τε	Πε	Πα	Σ	Κ	Δ	Τρ	Τε	Πε	Πα	Σ	Κ	Δ	Τρ	Τε	Πε	Πα	Σ	Κ	Δ	Τρ	Τε	Πε	Πα	Σ	Κ	Δ	Τρ	Τε	Πε	Πα
2020	1	2	3	4	5	6	7	8	9	10	11	12	13	14	15	16	17	18	19	20	21	22	23	24	25	26	27	28	29	30	31
	-	-	-	-	-	-	-	-	-	-	-	-	-	-	-	-	-	-	-	-	-	-	-	-	-	-	-	-	-	-	-

Αυγ	Σ	Κ	Δ	Τρ	Τε	Πε	Πα	Σ	Κ	Δ	Τρ	Τε	Πε	Πα	Σ	Κ	Δ	Τρ	Τε	Πε	Πα	Σ	Κ	Δ	Τρ	Τε	Πε	Πα	Σ	Κ	Δ
2020	1	2	3	4	5	6	7	8	9	10	11	12	13	14	15	16	17	18	19	20	21	22	23	24	25	26	27	28	29	30	31
	-	-	-	-	-	-	-	-	-	-	-	-	-	-	-	-	-	-	-	-	-	-	-	-	-	-	-	-	-	-	-

Σεπ	Τρ	Τε	Πε	Πα	Σ	Κ	Δ	Τρ	Τε	Πε	Πα	Σ	Κ	Δ	Τρ	Τε	Πε	Πα	Σ	Κ	Δ	Τρ	Τε	Πε	Πα	Σ	Κ	Δ	Τρ	Τε
2020	1	2	3	4	5	6	7	8	9	10	11	12	13	14	15	16	17	18	19	20	21	22	23	24	25	26	27	28	29	30
	-	-	-	-	-	-	-	-	-	-	-	-	-	-	-	-	-	-	-	-	-	-	-	-	-	-	-	-	-	-

Οκτ	Πε	Πα	Σ	Κ	Δ	Τρ	Τε	Πε	Πα	Σ	Κ	Δ	Τρ	Τε	Πε	Πα	Σ	Κ	Δ	Τρ	Τε	Πε	Πα	Σ	Κ	Δ	Τρ	Τε	Πε	Πα	Σ
2020	1	2	3	4	5	6	7	8	9	10	11	12	13	14	15	16	17	18	19	20	21	22	23	24	25	26	27	28	29	30	31
	-	-	-	-	-	-	-	-	-	-	-	-	-	-	-	-	-	-	-	-	-	-	-	-	-	-	-	-	-	-	-

Νοέ	Κ	Δ	Τρ	Τε	Πε	Πα	Σ	Κ	Δ	Τρ	Τε	Πε	Πα	Σ	Κ	Δ	Τρ	Τε	Πε	Πα	Σ	Κ	Δ	Τρ	Τε	Πε	Πα	Σ	Κ	Δ
2020	1	2	3	4	5	6	7	8	9	10	11	12	13	14	15	16	17	18	19	20	21	22	23	24	25	26	27	28	29	30
	-	-	-	-	-	-	-	-	-	-	-	-	-	-	-	-	-	-	-	-	-	-	-	-	-	-	-	-	-	-

Δεκ	Τρ	Τε	Πε	Πα	Σ	Κ	Δ	Τρ	Τε	Πε	Πα	Σ	Κ	Δ	Τρ	Τε	Πε	Πα	Σ	Κ	Δ	Τρ	Τε	Πε	Πα	Σ	Κ	Δ	Τρ	Τε	Πε
2020	1	2	3	4	5	6	7	8	9	10	11	12	13	14	15	16	17	18	19	20	21	22	23	24	25	26	27	28	29	30	31
	-	-	-	-	-	-	-	-	-	-	-	-	-	-	-	-	-	-	-	-	-	-	-	-	-	-	-	-	-	-	-

Ιαν	Πα	Σ	Κ	Δ	Τρ	Τε	Πε	Πα	Σ	Κ	Δ	Τρ	Τε	Πε	Πα	Σ	Κ	Δ	Τρ	Τε	Πε	Πα	Σ	Κ	Δ	Τρ	Τε	Πε	Πα	Σ	Κ
2021	1	2	3	4	5	6	7	8	9	10	11	12	13	14	15	16	17	18	19	20	21	22	23	24	25	26	27	28	29	30	31
	-	-	-	-	-	-	-	-	-	-	-	-	-	-	-	-	-	-	-	-	-	-	-	-	-	-	-	-	-	-	-

 Κρατημένο

Ημερολόγιο διαθεσιμότητας - από : Ιανουάριος 2021





Φεβ	Δ	Τρ	Τε	Πε	Πα	Σ	Κ	Δ	Τρ	Τε	Πε	Πα	Σ	Κ	Δ	Τρ	Τε	Πε	Πα	Σ	Κ	Δ	Τρ	Τε	Πε	Πα	Σ	Κ
2021	1	2	3	4	5	6	7	8	9	10	11	12	13	14	15	16	17	18	19	20	21	22	23	24	25	26	27	28
	-	-	-	-	-	-	-	-	-	-	-	-	-	-	-	-	-	-	-	-	-	-	-	-	-	-	-	-

Μαρ	Δ	Τρ	Τε	Πε	Πα	Σ	Κ	Δ	Τρ	Τε	Πε	Πα	Σ	Κ	Δ	Τρ	Τε	Πε	Πα	Σ	Κ	Δ	Τρ	Τε	Πε	Πα	Σ	Κ	Δ	Τρ	Τε
2021	1	2	3	4	5	6	7	8	9	10	11	12	13	14	15	16	17	18	19	20	21	22	23	24	25	26	27	28	29	30	31
	-	-	-	-	-	-	-	-	-	-	-	-	-	-	-	-	-	-	-	-	-	-	-	-	-	-	-	-	-	-	

Κρατημένο

[Μήνας : Επόμενο >>](#)

Τιμές ενοικίασης - Διαμέρισμα - από 1 μέχρι 5 Άτομα

Τιμές	Διανυκτέρευση	Σαββατοκύριακο	Εβδομάδα	2 εβδομάδες	Μήνας
 Χαμηλή περίοδος	55€ > 2	-	350€	-	-
 Μέση περίοδος	70€ > 2	-	450€	-	-
 Υψηλή περίοδος	80€ > 2	-	550€	-	-
 Ειδικές γιορτές	95€ > 3	-	650€	-	-

> Ελάχιστο Διανυκτέρευση

[Κράτηση τώρα](#)

Όροι κρατήσεων

• Κράτηση

→ Πληρωμή κατά την κράτηση :
20% του ποσού ενοικίασης
→ Καταβολή του υπολοίπου :
με την επιστροφή των κλειδιών

• Ενοικιαζόμενα

→ Φόρος διαμονής επιπλέον
→ Καθαρισμός κατά την αναχώρηση με
επιπλέον : 30€
→ Επιπλέον πρόβλεψη για :
- ζώα

[▶ Κράτηση τώρα](#)

[▶ Επικοινωνία με τον ιδιοκτήτη](#)

Επικοινωνία

Γλώσσες
επικοινωνίας



Δεκτοί τρόποι πληρωμής

• Τραπεζικό έμβασμα • Μετρητά

Επικοινωνήστε απευθείας με τους ιδιοκτήτες

www.ihacom.gr
Αρ. αγγελίας
25698
[>> Κράτηση τώρα <<](#)

Αρ. αγγελίας 25698

www.ihacom.gr

