

Ενοικίαση για διακοπές Cap de Barbaria "La Roca Can Xeloc"



Σπίτι, ανεξάρτητο(-η), με 1 όροφο, ξεχωριστή είσοδος, σε Καλαίσθητο κτήμα

Περιβάλλον : παραδεισένιο, ρουστίκ

Χωρητικότητα : από 2 μέχρι 6 άτομα

Δωμάτιο(-α) : 3

Δωμάτια : 5

Cap de Barbaria - Φορμεντέρα - Βαlearίδες Νήσια
Ισπανία

Κράτηση : +1 (310) 9281511 (Ηνωμένες Πολιτείες)

Αρ. αγγελίας 65888

www.ihacom.gr



Ενοικίαση για διακοπές



Σπίτι, ανεξάρτητο(-η), με 1 όροφο, ξεχωριστή είσοδος, σε Καλαίσθητο κτήμα

- **Ιδανικό για όλες τις ηλικίες, οικογένεια**

- Θέα : πανοραμική, απεριόριστη, χωρίς εμπόδια, θάλασσα/ωκεανός, εξοχή, κήπος/πάρκο
- Περιβάλλον : παραδεισένιο, ρουστίκ
- Προσανατολισμός : Βορειοανατολικός

Έξτρα

- **Πάρκινγκ :**

Ανοιχτό πάρκινγκ : 14 εκτός δρόμου.

- **Εξοπλισμός για το μωρό :**

Καρεκλάκι μωρού, μπάνιο μωρού, γιογιό μωρού, παρκοκρέβατο



Σπίτι

Περιβάλλον & τοποθεσία



Θάλασσα



Ιππασία



Ψάρεμα

Αναψυχή

- Δραστηριότητες αναψυχής σε απόσταση μικρότερη από 20 km / 12 μίλια :

Κολύμβηση, κολύμπι με αναπνευστήρα, καταδύσεις, ιστιοδρομία, ιστιοπλοία, τένις, παράκτια/δασικά μονοπάτια, ποδήλατο βουνού (διαδρομή), εκδρομές με σκάφος, βόλτα με άλογο, υποβρύχιο ψάρεμα

- **Αξιοθέατα και χαλάρωση :**

Μπαρ/παμπ, ντισκοτέκ, εστιατόριο, κινηματογράφος, πάρκο και κήπος, προστατευμένη περιοχή, γκαλερί τέχνης, ιστορικός χώρος, μουσείο, φεστιβάλ, κέντρο αναζωογόνησης, κέντρο ομορφιάς, κέντρο γυμναστικής

Περιβάλλον

- **Ανέσεις :**

Κέντρο χωριού 5km
Στάση / σταθμός λεωφορείου 2,5km
Ενοικίαση μηχανών / σκούτερ 10km
Ενοικίαση αυτοκινήτου 10km
Ενοικίαση σκάφους 10km
Ενοικίαση λευκών ειδών/ υπηρεσίες πλυντηρίου 7,5km
Αρτοποιείο 5km
Μικρά καταστήματα 5km
Σούπερ μάρκετ 2km
Καταστήματα πολυτελείας και φίρμες 5km
Κομμωτήριο 5km
Internet καφέ 5km
Ταχυδρομείο 5km
Τράπεζα 5km
Αυτόματο μηχάνημα χαρτονομισμάτων 5km
Φαρμακείο 5km
Ιατρός 7,5km
Νοσοκόμα 7,5km
Νοσοκομείο 7,5km



Σπίτι



πρόσοψη



άποψη από το σπίτι

Εσωτερικό

- **Δυνατότητα φιλοξενίας :**

από 2 μέχρι 6 άτομα

- **Έκταση κατοικίας :**

120m²

- **Εσωτερική διαρρύθμιση :**

5 δωμάτια, 3 δωμάτιο(-α), 3 ντους, 3 τουαλέτα(-ες), καθιστικό 30m², κουζίνα αμερικάνικου στιλ, χώρος φαγητού, χώρος τηλεόρασης, αίθριο

- **Κλίνες - κρεβάτι(-α) :**

3 διπλό(-ά) κρεβάτι(-α), 2 κρεβάτι(-α) king-size, 1 κρεβάτι(-α) queen-size, 3 μονό(-ά) κρεβάτι(-α), 1 κρεβατάκι(-α) μωρού

- **Ανέσεις :**

Τηλεόραση, σύστημα Hi-Fi, συλλογή βιβλίων, σημεία σύνδεσης με κεραία τηλεόρασης, καλωδιακή/δορυφορική τηλεόραση, πρόσβαση στο Internet, Wi-Fi, ντουλάπα, γκαρνταρόμπα, πιστολάκι για τα μαλλιά, κουνουπιέρες στα παράθυρα, μερικώς κλιματιζόμενο, ηλεκτρική θέρμανση, κουρτίνες

- **Οικιακές ηλεκτρικές συσκευές :**

Πιατικά/μαχαιροπήρουνα, μηχανή καφέ, καφετιέρα εσπρέσο, τοστιέρα, κουζίνα υγραερίου, φούρνος, ψυγείο, καταψύκτης, πλυντήριο πιάτων, πλυντήριο ρούχων

Εξωτερικό

- **Έκταση χώρου :**

1 ha

- **Εξωτερικές εγκαταστάσεις :**

Ταράτσα 80m², ταράτσα στη στέγη 80m², μπαλκόνι 30m², χώρος για ηλιοθεραπεία 15m², πέργκολα 30m²

- **Εξωτερικό περιβάλλον :**

Κήπος > 1000m², τροπικός κήπος > 1000m², πευκώνας 3000m²

- **Εξωτερικός εξοπλισμός :**

Καλοκαιρινό σαλόνι, μπάρμπεκιου, τραπέζι (-α) κήπου, καρέκλα(-ες) κήπου, ομπρέλα ήλιου, 2 σεζλόνγκ, 2 ξαπλώστρες



δωμάτιο

Υπηρεσίες

- **πλύσιμο :**

Σεντόνια (1 φορά(-ές)/εβδομάδα), Πετσέτες (1 φορά(-ές)/εβδομάδα), Λευκά είδη (1 φορά(-ές)/εβδομάδα), Πετσέτες παραλίας (1 φορά(-ές)/εβδομάδα), Κουβέρτα(-ες) (1 φορά(-ές)/εβδομάδα), Πάπλωμα(-τα), Μαξιλάρι(-α)

- **Σπίτι :**

Συντήρηση νοικοκυριού με επιπλέον χρέωση, Καθαρισμός κατά την αναχώρηση, Φύλακας/θυρωρός, Πάρκινγκ

- **Προσωπικό :**

Οικιακό προσωπικό με επιπλέον χρέωση, Μάγειρας(-ες) με επιπλέον χρέωση, Φύλαξη παιδιού με επιπλέον χρέωση

Πρακτικές πληροφορίες

- **Πρακτικές πληροφορίες**

Παιδιά ευπρόσδεκτα
Κατοικίδια ζώα δεκτά
Κάλυψη δικτύου κινητής τηλεφωνίας, επιθυμητή μεταφορά προσώπων
Νερό : ζεστό/κρύο, μη πόσιμο νερό
Παροχή τάσης : 220-240V / 50Hz
Τροφοδοσία : κεντρικό ηλ. κύκλωμα



δωμάτιο

Άλμπουμ - 1



Σπίτι



πρόσοψη



Σπίτι



άποψη από το σπίτι



δωμάτιο

Άλμπουμ - 2



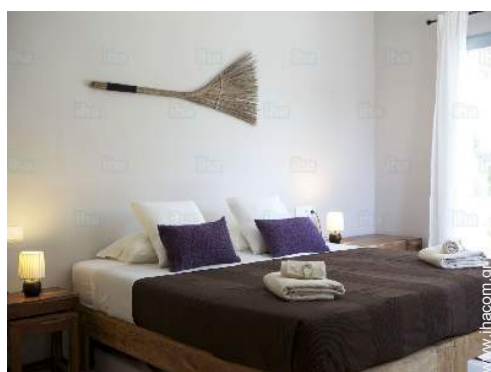
δωμάτιο



δωμάτιο



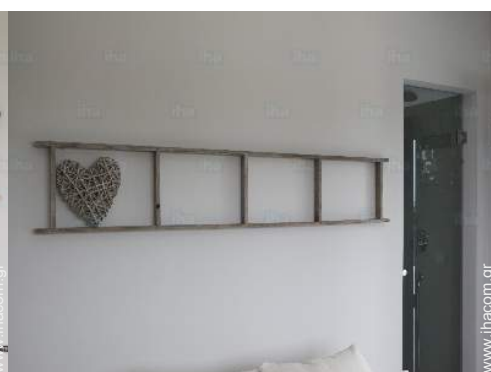
δωμάτιο



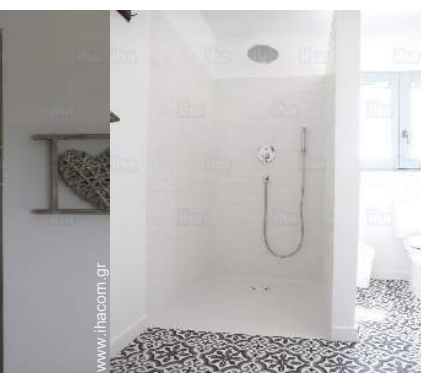
δωμάτιο



δωμάτιο



δωμάτιο



ντους



ντους



ντους



γωνία κουζίνας



χώρος φαγητού

Άλμπουμ - 3



γωνία κουζίνας



χώρος τηλεόρασης



Εσωτερικές ανέσεις και εξοπλισμός



επίπλωση εξωτερικού χώρου



ταράτσα



Εξωτερικός εξοπλισμός



Εσωτερικές ανέσεις και εξοπλισμός



το σπίτι



το σπίτι



πέργκολα



μπαλκόνι



Σπίτι

Τοποθεσία



Τοποθεσία & πρόσβαση



Συντεταγμένες GPS σε μοίρες, λεπτά, δευτερόλεπτα του τόξου: Γεωγραφικό πλάτος 38°39'34"Β - Γεωγραφικό μήκος 1°24'45"Α (Κατάλυμα)

Διεύθυνση

→ La Roca Can Xeloc
ES CAP 1815
07860 Cap de Barbaria

• Λιμάνι Formentera La Savina

→ Σάντ Φρανσέσκ ντε Φορμεντέρα (Sant Francesc de Formentera), Φορμεντέρα, Βαλεαρίδες Νήσια, Ισπανία
→ Απόσταση : 25km
→ Χρόνος : 30'

- Cap de Barbaria : (1km)
- Σάντ Φρανσέσκ ντε Φορμεντέρα (Sant Francesc de Formentera) : (7,5km)
- Σαν Φερνάντο (San Fernando) : (7,5km)

Επικοινωνία

Γλώσσες
επικοινωνίας



Ημερολόγιο διαθεσιμότητας - από : Σεπτέμβριος 2018

Σεπ	Σ	Κ	Δ	Τρ	Τε	Πε	Πα	Σ	Κ	Δ	Τρ	Τε	Πε	Πα	Σ	Κ	Δ	Τρ	Τε	Πε	Πα	Σ	Κ	Δ	Τρ	Τε	Πε	Πα	Σ	Κ		
2018	1	2	3	4	5	6	7	8	9	10	11	12	13	14	15	16	17	18	19	20	21	22	23	24	25	26	27	28	29	30		

Οκτ	Δ	Τρ	Τε	Πε	Πα	Σ	Κ	Δ	Τρ	Τε	Πε	Πα	Σ	Κ	Δ	Τρ	Τε	Πε	Πα	Σ	Κ	Δ	Τρ	Τε	Πε	Πα	Σ	Κ	Δ	Τρ	Τε		
2018	1	2	3	4	5	6	7	8	9	10	11	12	13	14	15	16	17	18	19	20	21	22	23	24	25	26	27	28	29	30	31		
	-	-	-	-	-	-	-	-	-	-	-	-	-	-	-	-	-	-	-	-	-	-	-	-	-	-	-	-	-	-	-	-	

Νοέ	Πε	Πα	Σ	Κ	Δ	Τρ	Τε	Πε	Πα	Σ	Κ	Δ	Τρ	Τε	Πε	Πα	Σ	Κ	Δ	Τρ	Τε	Πε	Πα	Σ	Κ	Δ	Τρ	Τε	Πε	Πα		
2018	1	2	3	4	5	6	7	8	9	10	11	12	13	14	15	16	17	18	19	20	21	22	23	24	25	26	27	28	29	30		
	-	-	-	-	-	-	-	-	-	-	-	-	-	-	-	-	-	-	-	-	-	-	-	-	-	-	-	-	-	-	-	-

Δεκ	Σ	Κ	Δ	Τρ	Τε	Πε	Πα	Σ	Κ	Δ	Τρ	Τε	Πε	Πα	Σ	Κ	Δ	Τρ	Τε	Πε	Πα	Σ	Κ	Δ	Τρ	Τε	Πε	Πα	Σ	Κ	Δ		
2018	1	2	3	4	5	6	7	8	9	10	11	12	13	14	15	16	17	18	19	20	21	22	23	24	25	26	27	28	29	30	31		
	-	-	-	-	-	-	-	-	-	-	-	-	-	-	-	-	-	-	-	-	-	-	-	-	-	-	-	-	-	-	-	-	

Ιαν	Τρ	Τε	Πε	Πα	Σ	Κ	Δ	Τρ	Τε	Πε	Πα	Σ	Κ	Δ	Τρ	Τε	Πε	Πα	Σ	Κ	Δ	Τρ	Τε	Πε	Πα	Σ	Κ	Δ	Τρ	Τε	Πε		
2019	1	2	3	4	5	6	7	8	9	10	11	12	13	14	15	16	17	18	19	20	21	22	23	24	25	26	27	28	29	30	31		
	-	-	-	-	-	-	-	-	-	-	-	-	-	-	-	-	-	-	-	-	-	-	-	-	-	-	-	-	-	-	-	-	

Φεβ	Πα	Σ	Κ	Δ	Τρ	Τε	Πε	Πα	Σ	Κ	Δ	Τρ	Τε	Πε	Πα	Σ	Κ	Δ	Τρ	Τε	Πε	Πα	Σ	Κ	Δ	Τρ	Τε	Πε			
2019	1	2	3	4	5	6	7	8	9	10	11	12	13	14	15	16	17	18	19	20	21	22	23	24	25	26	27	28			
	-	-	-	-	-	-	-	-	-	-	-	-	-	-	-	-	-	-	-	-	-	-	-	-	-	-	-	-	-	-	-

Μαρ	Πα	Σ	Κ	Δ	Τρ	Τε	Πε	Πα	Σ	Κ	Δ	Τρ	Τε	Πε	Πα	Σ	Κ	Δ	Τρ	Τε	Πε	Πα	Σ	Κ	Δ	Τρ	Τε	Πε	Πα	Σ	Κ		
2019	1	2	3	4	5	6	7	8	9	10	11	12	13	14	15	16	17	18	19	20	21	22	23	24	25	26	27	28	29	30	31		
	-	-	-	-	-	-	-	-	-	-	-	-	-	-	-	-	-	-	-	-	-	-	-	-	-	-	-	-	-	-	-	-	

Απρ	Δ	Τρ	Τε	Πε	Πα	Σ	Κ	Δ	Τρ	Τε	Πε	Πα	Σ	Κ	Δ	Τρ	Τε	Πε	Πα	Σ	Κ	Δ	Τρ	Τε	Πε	Πα	Σ	Κ	Δ	Τρ		
2019	1	2	3	4	5	6	7	8	9	10	11	12	13	14	15	16	17	18	19	20	21	22	23	24	25	26	27	28	29	30		
	-	-	-	-	-	-	-	-	-	-	-	-	-	-	-	-	-	-	-	-	-	-	-	-	-	-	-	-	-	-	-	-

Μάι	Τε	Πε	Πα	Σ	Κ	Δ	Τρ	Τε	Πε	Πα	Σ	Κ	Δ	Τρ	Τε	Πε	Πα	Σ	Κ	Δ	Τρ	Τε	Πε	Πα	Σ	Κ	Δ	Τρ	Τε	Πε	Πα		
2019	1	2	3	4	5	6	7	8	9	10	11	12	13	14	15	16	17	18	19	20	21	22	23	24	25	26	27	28	29	30	31		
	-	-	-	-	-	-	-	-	-	-	-	-	-	-	-	-	-	-	-	-	-	-	-	-	-	-	-	-	-	-	-	-	

Ιούν	Σ	Κ	Δ	Τρ	Τε	Πε	Πα	Σ	Κ	Δ	Τρ	Τε	Πε	Πα	Σ	Κ	Δ	Τρ	Τε	Πε	Πα	Σ	Κ	Δ	Τρ	Τε	Πε	Πα	Σ	Κ		
2019	1	2	3	4	5	6	7	8	9	10	11	12	13	14	15	16	17	18	19	20	21	22	23	24	25	26	27	28	29	30		
	-	-	-	-	-	-	-	-	-	-	-	-	-	-	-	-	-	-	-	-	-	-	-	-	-	-	-	-	-	-	-	-

 Κρατημένο

Ημερολόγιο διαθεσιμότητας - από : Ιούνιος 2019




Ιούλ	Δ	Τρ	Τε	Πε	Πα	Σ	Κ	Δ	Τρ	Τε	Πε	Πα	Σ	Κ	Δ	Τρ	Τε	Πε	Πα	Σ	Κ	Δ	Τρ	Τε							
2019	1	2	3	4	5	6	7	8	9	10	11	12	13	14	15	16	17	18	19	20	21	22	23	24	25	26	27	28	29	30	31
	-	-	-	-	-	-	-	-	-	-	-	-	-	-	-	-	-	-	-	-	-	-	-	-	-	-	-	-	-	-	

Αυγ	Πε	Πα	Σ	Κ	Δ	Τρ	Τε	Πε	Πα	Σ	Κ	Δ	Τρ	Τε	Πε	Πα	Σ	Κ	Δ	Τρ	Τε	Πε	Πα	Σ							
2019	1	2	3	4	5	6	7	8	9	10	11	12	13	14	15	16	17	18	19	20	21	22	23	24	25	26	27	28	29	30	31
	-	-	-	-	-	-	-	-	-	-	-	-	-	-	-	-	-	-	-	-	-	-	-	-	-	-	-	-	-	-	

Κρατημένο

[Μήνας : Επόμενο >>](#)

Τιμές ενοικίασης - Σπίτι - από 2 μέχρι 6 Άτομα

Τιμές	Διανυκτέρευση	Σαββατοκύριακο	Εβδομάδα	2 εβδομάδες	Μήνας
 Χαμηλή περίοδος	-	-	1850€ (Σάββατο)	-	-
 Μέση περίοδος	-	-	2600€ (Σάββατο)	-	-
 Υψηλή περίοδος	-	-	3400€ (Σάββατο)	-	-

(Ημέρα άφιξης)

[Κράτηση τώρα](#)

Όροι κρατήσεων

• Κράτηση

- Πληρωμή κατά την κράτηση : 30% του ποσού ενοικίασης
- Καταβολή του υπολοίπου : με την επιστροφή των κλειδιών
- Προκαταβολή : 500€

• Ενοικιαζόμενα

- Χρεώσεις που περιλαμβάνονται
- Φόρος διαμονής συμπεριλαμβάνεται
- Καθαρισμός κατά την αναχώρηση συμπεριλαμβάνεται
- Επιπλέον πρόβλεψη για : - πρόσθετο(-α) κρεβάτι(-α)

Δεκτοί τρόποι πληρωμής

- Τραπεζικό έμβασμα • Μετρητά

[▶ Κράτηση τώρα](#)

[▶ Επικοινωνία με τον ιδιοκτήτη](#)

Επικοινωνήστε απευθείας με τους ιδιοκτήτες

www.ihacom.gr
Αρ. αγγελίας
65888
[>> Κράτηση τώρα <<](#)

Επικοινωνία

Γλώσσες
επικοινωνίας

