

Ενοικίαση για διακοπές Clécy "The Garden House"

Εξοχικό σπίτι μας βρίσκεται σε ένα μικρό χωριουδάκι του Clécy οδηγεί απευθείας σε μια διαδρομή πεζοπορίας, σε ένα παράδεισο περιβάλλεται από ξύλο.



Αγροικία, ανεξάρτητο(-η), σε ένα επίπεδο σε Ιδιωτικό κτήμα

Περιβάλλον : γραφικό, ήσυχο

Χωρητικότητα : από 1 μέχρι 8 άτομα

Δωμάτιο(-α) : 3

Δωμάτια : 4

Clécy - Καλβαντός (14) - Κάτω Νορμανδία

Γαλλία

Αρ. αγγελίας 3485

Κράτηση : +33 (0) 2 31 69 97 76 (Γαλλία)

www.ihacom.gr



Ενοικίαση για διακοπές



Αγροικία, ανεξάρτητο(-η), σε ένα επίπεδο σε ιδιωτικό κτήμα

- **Ιδανικό για όλες τις ηλικίες**
- Θέα : απεριόριστη, χωρίς εμπόδια, εξοχή, λιβάδι, δάσος, χωριό
- Περιβάλλον : γραφικό, ήσυχο
- Προσανατολισμός : Νότιος

" Το πλήρως εξοπλισμένο εξοχικό σπίτι χτίστηκε στην πέτρα της χώρας. Όλο τον εξοπλισμό και τα έπιπλα είναι της καλής ποιότητας. Με του ζωής, 1 τηλεόραση, dvd, παιχνίδια, 1 καναπέ-κρεβάτι για να φιλοξενήσει ένα ζευγάρι επιπλέον, μικρή κουζίνα, εξοπλισμένη με τρία υπνοδωμάτια, δύο με διπλό κρεβάτι και το άλλο με 2 μονά κρεβάτια, κρεβάτι για το μωρό, πλύνετε και ξηρό πλυντήριο..., γκαράζ, γη κλειστό δωμάτιο, βεράντα με έπιπλα κήπου και μπάρμπεκιου. Είμαστε βέβαιοι ότι θα έχετε μια υπέροχη διαμονή! "

Έξτρα

- **Πάρκινγκ :**
Κλειστό πάρκινγκ : 2 ξεχωριστές κλειστές θέσεις. Ανοιχτό πάρκινγκ : 2 κρατημένες θέσεις.
- **Εξοπλισμός για το μωρό :**
Καρεκλάκι μωρού, αλλαξιέρα, μπάνιο μωρού, γιογιό μωρού

Περιβάλλον & τοποθεσία



Εξοχή Γκολφ Ιππασία Ψάρεμα



Πολιτισμικά

" Clécy, επίσκεψη στο Μουσείο της αμαξοστοιχίας μικρογραφία είναι απαραίτητο (για παιδιά και ενήλικες) και το χώρο περιπάτου κατά μήκος το Orne (καγιάκ, αναρρίχηση, αλεξίπτωτο πλαγιάς, καθώς και πολλά μονοπάτια πεζοπορίας, ΠΟΔΗΛΑΤΑ ΘΑΛΑΣΣΗΣ). Επισκέψτε σας, θα ανακαλύψετε τα προϊόντα (μηλίτη, καθορίσει, τυριά). "

Αναψυχή

- **Δραστηριότητες αναψυχής σε απόσταση μικρότερη από 20 km / 12 μίλια :**

Θαλάσσιο ποδήλατο, κανό-καγιάκ, γκολφ, τένις, σκούς, σχολή ιππασίας, διαδρομή περιπάτου, πεζοπορία, αναρρίχηση, ποδήλατο βουνού (διαδρομή), αλεξίπτωτο πλαγιάς (παραπέντε), βόλτα με άλογο, μίνι γκολφ, acrobanch, ψάρεμα, ψάρεμα με καθετή, γήπεδο για rétanque

- **Με επίβλεψη :**

Σχολή ιππασίας

- **Αξιοθέατα και χαλάρωση :**

Μπαρ/παμπ, εστιατόριο, κινηματογράφος, πάρκο διασκέδασης, ζωολογικός κήπος/ πάρκο, ιστορικός χώρος, μουσείο

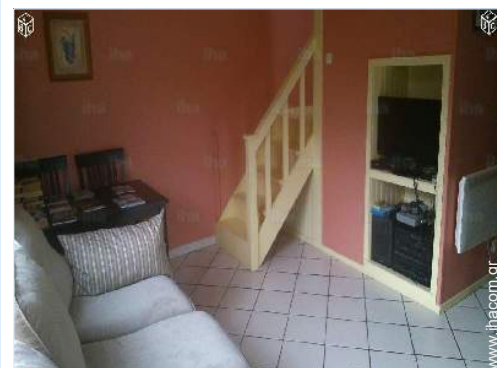
Περιβάλλον

- **Τοποθεσία :**

Αμμώδης παραλία 50km
Κοινόχρηστη πισίνα
Καταβάσεις ποταμών 2km
Ποτάμι 1,5km
Δάσος <50m
Οροσειρά 1,5km

- **Ανέσεις :**

Κέντρο χωριού 2km
Αρτοποιείο 2km
Έτοιμα φαγητά 2km
Μικρά καταστήματα 2km
Σούπερ μάρκετ 7,5km
Κομμωτήριο 2km
Internet καφέ 10km
Ταχυδρομείο 2km
Τράπεζα 7,5km
Αυτόματο μηχάνημα χαρτονομισμάτων 2km
Φαρμακείο 2km
Ιατρός 2km
Νοσοκόμα
Νοσοκομείο 25km



άποψη από το καθιστικό



Εξωτερικό

- Εξωτερικές εγκαταστάσεις :
Ταράτσα
- Εξωτερικό περιβάλλον :
Ιδιωτική αυλή, περιφραγμένη έκταση, κήπος, γρασίδι
- Εξωτερικός εξοπλισμός :
Μπάμπεκιου, τραπέζι(-α) κήπου, 6 καρέκλα (-ες) κήπου, ομπρέλα ήλιου, 2 ξαπλώστρες



Εσωτερικό

- Δυνατότητα φιλοξενίας :
από 1 μέχρι 8 άτομα (8 ενήλικες)
- Εσωτερική διαρρύθμιση :
4 δωμάτια, 3 δωμάτιο(-α), 1 ντους, 1 τουαλέτα(-ες), καθιστικό, γωνία κουζίνας
- Κλίνες - κρεβάτι(-α) :
2 διπλό(-ά) κρεβάτι(-α), 1 καναπές-κρεβάτι(-α) για 2 άτομα, 2 μονό(-ά) κρεβάτι(-α), 1 κρεβατάκι(-α) μωρού
- Ανέσεις :
Τηλεόραση, σύστημα Hi-Fi, συσκευή αναπαραγωγής DVD, επιτραπέζια παιχνίδια, Wi-Fi, ντουλάπι, γκαρνταρόμπα, ηλεκτρική θέρμανση, φεγγίτης, κουρτίνες, πύλη με τηλεχειρισμό
- Οικιακές ηλεκτρικές συσκευές :
Πιατικά/μαχαιροπήρουνα, κουζινικά/μαγειρικά σκεύη, μηχανή καφέ, ηλεκτρική χύτρα, τостієρα, πλάκες μαγειρικής, φουρνάκι, φούρνος μικροκυμάτων, ψυγείο, καταψύκτης, πλυντήριο πιάτων, πλυντήριο ρούχων, στεγνωτήριο ρούχων, ηλεκτρική σκούπα, σίδερο, σιδερώστρα

Υπηρεσίες

- πλύσιμο :
Σεντόνια με επιπλέον χρέωση (1 φορά(-ές)/εβδομάδα +5€), Πετσέτες με επιπλέον χρέωση (1 φορά(-ές)/εβδομάδα +3€), Πάπλωμα(-τα), Μαξιλάρι(-α)
- Σπίτι :
Καθαρισμός κατά την αναχώρηση με επιπλέον χρέωση (+15€), Πάρκινγκ

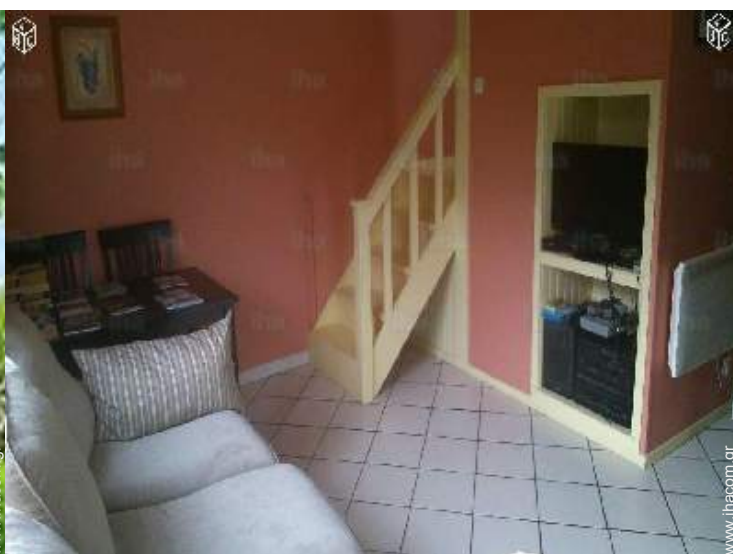
Πρακτικές πληροφορίες

- Πρακτικές πληροφορίες
Παιδιά ευπρόσδεκτα
Επιθυμητή μεταφορά προσώπων



κουζίνα

Άλμπουμ - 1



άποψη από το καθιστικό



Άλμπουμ - 2



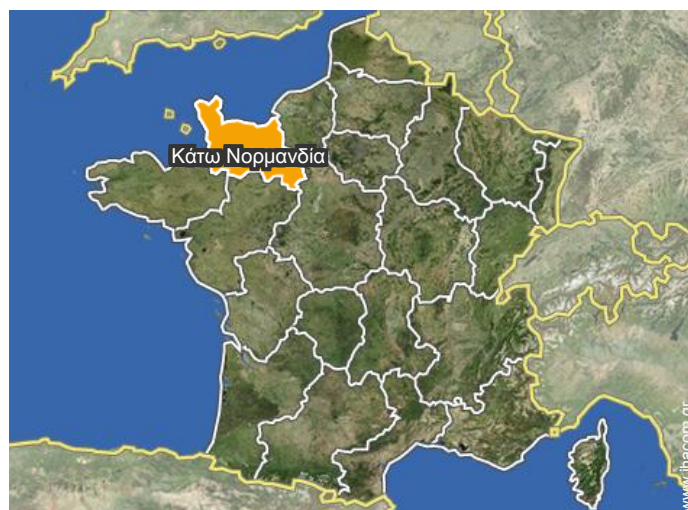
κουζίνα



δωμάτιο




Τοποθεσία



Τοποθεσία & πρόσβαση

" Βρίσκεται 35 χιλιόμετρα νότια της Caen, μας b & b βρίσκεται σε ένα μικρό χωριουδάκι του Clécy, γραφικό χωριό της Νορμανδίας Ελβετία. "

 Συντεταγμένες GPS σε μοίρες, λεπτά, δευτερόλεπτα του τόξου: Γεωγραφικό πλάτος 48°55'25"Β - Γεωγραφικό μήκος 0°30'51"Δ (Κατάλυμα)

Διεύθυνση

→ les ferey
14570 Clécy

• Αυτοκινητόδρομος (έξοδος) A13

→ Καέν, Καλβαντός, Κάτω Νορμανδία, Γαλλία
→ Απόσταση : 36km
→ Χρόνος : 30'

• Αεροδρόμιο Caen Carriquet

→ Καέν, Καλβαντός, Κάτω Νορμανδία, Γαλλία
→ Απόσταση : 50km
→ Χρόνος : 50'

• Σιδηροδρομικός σταθμός Caen

→ Καέν, Καλβαντός, Κάτω Νορμανδία, Γαλλία
→ Απόσταση : 36km
→ Χρόνος : 40'

- Thury Harcourt : (7,5km)
- Καέν : (36km)
- Falaise : (28km)

Επικοινωνία

Γλώσσες
επικοινωνίας



Ημερολόγιο διαθεσιμότητας - από : Σεπτέμβριος 2018

Σεπτ	Σ	Κ	Δ	Τρ	Τε	Πε	Πα	Σ	Κ	Δ	Τρ	Τε	Πε	Πα	Σ	Κ	Δ	Τρ	Τε	Πε	Πα	Σ	Κ	Δ	Τρ	Τε	Πε	Πα	Σ	Κ			
2018	1	2	3	4	5	6	7	8	9	10	11	12	13	14	15	16	17	18	19	20	21	22	23	24	25	26	27	28	29	30			

Οκτ	Δ	Τρ	Τε	Πε	Πα	Σ	Κ	Δ	Τρ	Τε	Πε	Πα	Σ	Κ	Δ	Τρ	Τε	Πε	Πα	Σ	Κ	Δ	Τρ	Τε	Πε	Πα	Σ	Κ	Δ	Τρ	Τε					
2018	1	2	3	4	5	6	7	8	9	10	11	12	13	14	15	16	17	18	19	20	21	22	23	24	25	26	27	28	29	30	31					
	-	-	-	-	-	-	-	-	-	-	-	-	-	-	-	-	-	-	-	-	-	-	-	-	-	-	-	-	-	-	-					

Νοέ	Πε	Πα	Σ	Κ	Δ	Τρ	Τε	Πε	Πα	Σ	Κ	Δ	Τρ	Τε	Πε	Πα	Σ	Κ	Δ	Τρ	Τε	Πε	Πα	Σ	Κ	Δ	Τρ	Τε	Πε	Πα						
2018	1	2	3	4	5	6	7	8	9	10	11	12	13	14	15	16	17	18	19	20	21	22	23	24	25	26	27	28	29	30						
	-	-	-	-	-	-	-	-	-	-	-	-	-	-	-	-	-	-	-	-	-	-	-	-	-	-	-	-	-	-	-					

Δεκ	Σ	Κ	Δ	Τρ	Τε	Πε	Πα	Σ	Κ	Δ	Τρ	Τε	Πε	Πα	Σ	Κ	Δ	Τρ	Τε	Πε	Πα	Σ	Κ	Δ	Τρ	Τε	Πε	Πα	Σ	Κ	Δ			
2018	1	2	3	4	5	6	7	8	9	10	11	12	13	14	15	16	17	18	19	20	21	22	23	24	25	26	27	28	29	30	31			
	-	-	-	-	-	-	-	-	-	-	-	-	-	-	-	-	-	-	-	-	-	-	-	-	-	-	-	-	-	-	-			

Ιαν	Τρ	Τε	Πε	Πα	Σ	Κ	Δ	Τρ	Τε	Πε	Πα	Σ	Κ	Δ	Τρ	Τε	Πε	Πα	Σ	Κ	Δ	Τρ	Τε	Πε	Πα	Σ	Κ	Δ	Τρ	Τε	Πε					
2019	1	2	3	4	5	6	7	8	9	10	11	12	13	14	15	16	17	18	19	20	21	22	23	24	25	26	27	28	29	30	31					
	-	-	-	-	-	-	-	-	-	-	-	-	-	-	-	-	-	-	-	-	-	-	-	-	-	-	-	-	-	-	-					

Φεβ	Πα	Σ	Κ	Δ	Τρ	Τε	Πε	Πα	Σ	Κ	Δ	Τρ	Τε	Πε	Πα	Σ	Κ	Δ	Τρ	Τε	Πε	Πα	Σ	Κ	Δ	Τρ	Τε	Πε								
2019	1	2	3	4	5	6	7	8	9	10	11	12	13	14	15	16	17	18	19	20	21	22	23	24	25	26	27	28								
	-	-	-	-	-	-	-	-	-	-	-	-	-	-	-	-	-	-	-	-	-	-	-	-	-	-	-	-	-	-	-					

Μαρ	Πα	Σ	Κ	Δ	Τρ	Τε	Πε	Πα	Σ	Κ	Δ	Τρ	Τε	Πε	Πα	Σ	Κ	Δ	Τρ	Τε	Πε	Πα	Σ	Κ	Δ	Τρ	Τε	Πε	Πα	Σ	Κ		
2019	1	2	3	4	5	6	7	8	9	10	11	12	13	14	15	16	17	18	19	20	21	22	23	24	25	26	27	28	29	30	31		
	-	-	-	-	-	-	-	-	-	-	-	-	-	-	-	-	-	-	-	-	-	-	-	-	-	-	-	-	-	-	-		

Απρ	Δ	Τρ	Τε	Πε	Πα	Σ	Κ	Δ	Τρ	Τε	Πε	Πα	Σ	Κ	Δ	Τρ	Τε	Πε	Πα	Σ	Κ	Δ	Τρ	Τε	Πε	Πα	Σ	Κ	Δ	Τρ		
2019	1	2	3	4	5	6	7	8	9	10	11	12	13	14	15	16	17	18	19	20	21	22	23	24	25	26	27	28	29	30		
	-	-	-	-	-	-	-	-	-	-	-	-	-	-	-	-	-	-	-	-	-	-	-	-	-	-	-	-	-	-		

Μάι	Τε	Πε	Πα	Σ	Κ	Δ	Τρ	Τε	Πε	Πα	Σ	Κ	Δ	Τρ	Τε	Πε	Πα	Σ	Κ	Δ	Τρ	Τε	Πε	Πα	Σ	Κ	Δ	Τρ	Τε	Πε	Πα					
2019	1	2	3	4	5	6	7	8	9	10	11	12	13	14	15	16	17	18	19	20	21	22	23	24	25	26	27	28	29	30	31					
	-	-	-	-	-	-	-	-	-	-	-	-	-	-	-	-	-	-	-	-	-	-	-	-	-	-	-	-	-	-	-					

Ιούν	Σ	Κ	Δ	Τρ	Τε	Πε	Πα	Σ	Κ	Δ	Τρ	Τε	Πε	Πα	Σ	Κ	Δ	Τρ	Τε	Πε	Πα	Σ	Κ	Δ	Τρ	Τε	Πε	Πα	Σ	Κ			
2019	1	2	3	4	5	6	7	8	9	10	11	12	13	14	15	16	17	18	19	20	21	22	23	24	25	26	27	28	29	30			
	-	-	-	-	-	-	-	-	-	-	-	-	-	-	-	-	-	-	-	-	-	-	-	-	-	-	-	-	-	-	-		

Μέση περίοδος
 Χαμηλή περίοδος

Ημερολόγιο διαθεσιμότητας - από : Ιούνιος 2019

Ιούλ	Δ	Τρ	Τε	Πε	Πα	Σ	Κ	Δ	Τρ	Τε	Πε	Πα	Σ	Κ	Δ	Τρ	Τε	Πε	Πα	Σ	Κ	Δ	Τρ	Τε							
2019	1	2	3	4	5	6	7	8	9	10	11	12	13	14	15	16	17	18	19	20	21	22	23	24	25	26	27	28	29	30	31
	-	-	-	-	-	-	-	-	-	-	-	-	-	-	-	-	-	-	-	-	-	-	-	-	-	-	-	-	-	-	

Αυγ	Πε	Πα	Σ	Κ	Δ	Τρ	Τε	Πε	Πα	Σ	Κ	Δ	Τρ	Τε	Πε	Πα	Σ	Κ	Δ	Τρ	Τε	Πε	Πα	Σ							
2019	1	2	3	4	5	6	7	8	9	10	11	12	13	14	15	16	17	18	19	20	21	22	23	24	25	26	27	28	29	30	31
	-	-	-	-	-	-	-	-	-	-	-	-	-	-	-	-	-	-	-	-	-	-	-	-	-	-	-	-	-	-	

Μέση περίοδος

Χαμηλή περίοδος

Μήνας : Επόμενο >>

Τιμές ενοικίασης - Αγροικία - από 1 μέχρι 8 Άτομα

Τιμές	Διανυκτέρευση	Σαββατοκύριακο	Εβδομάδα	2 εβδομάδες	Μήνας
Χαμηλή περίοδος	60€ > 2	149€	250€	420€	600€
Μέση περίοδος	60€ > 2	179€	320€	-	-
Υψηλή περίοδος	65€ > 3	190€	450€	-	-
Ειδικές γιορτές	70€ > 3	-	320€	-	-

> Ελάχιστο Διανυκτέρευση

Κράτηση τώρα

Όροι κρατήσεων

- Κράτηση
→ Πληρωμή κατά την κράτηση :
25% του ποσού ενοικίασης
- Ενοικιαζόμενα
→ Χρεώσεις που περιλαμβάνονται
→ Φόρος διαμονής συμπεριλαμβάνεται

► Κράτηση τώρα

► Επικοινωνία με τον ιδιοκτήτη

Επικοινωνήστε απευθείας με τους ιδιοκτήτες

www.ihacom.gr
Αρ. αγγελίας
3485
>> Κράτηση τώρα <<

Επικοινωνία

Γλώσσες
επικοινωνίας

