

Ενοικίαση για διακοπές Rust "Abendstern"

Το νεόκτιστο διαμέρισμα δύο υπνοδωματίων έχουν τελειώσει τον Οκτώβριο του 2012. Μόνο 15 λεπτά με τα πόδια από το πάρκο Eurora.



Σπίτι, ανεξάρτητο(-η), με 1 όροφο σε ιδιωτικό κτήμα

Περιβάλλον : κατάλληλο για ξεκούραση, φυσικό

Χωρητικότητα : από 2 μέχρι 5 άτομα

Δωμάτιο(-α) : 1

Δωμάτια : 2

Rust - Freiburg Region - Βάδη-Βυρτεμβέργη

Γερμανία

Αρ. αγγελίας 69936

Κράτηση : +49 (0) 7822 61619 (Γερμανία)

www.ihacom.gr



Ενοικίαση για διακοπές



Σπίτι, ανεξάρτητο(-η), με 1 όροφο σε Ιδιωτικό κτήμα

- **Ιδανικό για όλες τις ηλικίες, οικογένεια**
- Θέα : εξοχή, κήπος/πάρκο, φώτα της νύχτας
- Περιβάλλον : κατάλληλο για ξεκούραση, φυσικό
- Προσανατολισμός : Νοτιοδυτικός

" Το διαμέρισμα έχει ένα υπνοδωμάτιο, με ένα διπλό κρεβάτι, κουκέτα και ένα καναπέ για 2-5 άτομα. Ένα σαλόνι και φάτε-στη κουζίνα με ηλεκτρικές συσκευές, τραπέζι με καρέκλες, καναπέ, επίπεδη οθόνη Τηλεόρασης, ντους-WC. Είναι ένα διαμέρισμα το κάπνισμα. Παρέχεται χώρος στάθμευσης χωρίς χρέωση. "

Έξτρα

- Πάρκινγκ :
Ανοιχτό πάρκινγκ : 2 εκτός δρόμου.
- Εξοπλισμός για το μωρό :
Καρεκλάκι μωρού



άποψη από την τραπεζαρία

Περιβάλλον & τοποθεσία



Εξοχή

" Υπάρχουν προορισμοί όπως Μέλανα Δρυμό Kaiserstuhl, Freiburg, Στρασβούργο, Ευγορα Park Rust στην περιοχή. Οι πόλεις της Βασιλείας, Αλσατία, τη φύση του Ρήνου Taubergieβsen αποθεματικό στην περιοχή. Λιβάδια και δάση να προσκαλούν για ποδηλασία και πεζοπορία. Απολαύσουν βόλτες με βάρκα για το Taubergieβsen με Alois Παπά. "

Αναψυχή

- Δραστηριότητες αναψυχής σε απόσταση μικρότερη από 20 km / 12 μίλια :
Κολύμβηση, τένις, διαδρομή περιπάτου, πεζοπορία, αναρρίχηση, βόλτα με άμαξα, μπόουλινγκ, γήπεδο για ρέτανque
- Αξιοθέατα και χαλάρωση :

Μπαρ/παμπ, εστιατόριο, κινηματογράφος, πάρκο διασκέδασης, προστατευμένη περιοχή, γκαλερί τέχνης, ιστορικός χώρος, μουσείο, κάβα και γευσιγνωσία οίνου, μπάνιο σε φυσική πηγή, θερμά λουτρά, κέντρο ομορφιάς, κέντρο γυμναστικής

Περιβάλλον

- Ανέσεις :
Κέντρο χωριού 800m
Κέντρο πόλης 30km
Στάση / σταθμός λεωφορείου 800m
Ενοικίαση ποδηλάτου/MTB 1km
Αρτοποιείο 800m
Έτοιμα φαγητά 1km
Μικρά καταστήματα 1km
Σούπερ μάρκετ 1,5km
Κομμωτήριο 800m
Ταχυδρομείο 800m
Τράπεζα 800m
Αυτόματο μηχάνημα χαρτονομισμάτων 800m
Φαρμακείο 1km
Ιατρός 1km
Νοσοκομείο 7,5km
Εξωτερικό ιατρείο 7,5km



άποψη από την κουζίνα



άποψη από το καθιστικό



άποψη από το δωμάτιο

Εσωτερικό

- **Δυνατότητα φιλοξενίας :**

από 2 μέχρι 5 άτομα (4 ενήλικες, 1 παιδιά)

- **Έκταση κατοικίας :**

50m²

- **Εσωτερική διαρρύθμιση :**

2 δωμάτια, 1 δωμάτιο(-α), θάλαμος για τον ύπνο, 1 μπάνιο(-α), ντους, 1 τουαλέτα(-ες), καθιστικό 25m², σαλόνι, γωνία κουζίνας, τραπεζαρία

- **Κλίνες - κρεβάτι(-α) :**

1 διπλό(-ά) κρεβάτι(-α), 1 κουκέτα(-ες), 1 κρεβάτι(-α) με ρόδες για 1 άτομο, 1 κρεβατάκι (-α) μωρού, 1 δυνατότητα επιπλέον κλινών

- **Ανέσεις :**

Τηλεόραση, επιτραπέζια παιχνίδια, σημεία σύνδεσης με κεραία τηλεόρασης, καλωδιακή/δορυφορική τηλεόραση, πρόσβαση στο Internet, Wi-Fi, γκαρνταρόμπα, πιστολάκι για τα μαλλιά, βοηθητικός ανεμιστήρας, κεντρική θέρμανση, περσίδες, διπλό τζάμι, παντζούρια, ηλεκτρικά παντζούρια

- **Οικιακές ηλεκτρικές συσκευές :**

Πιατικά/μαχαιροπήρουνα, κουζινικά/μαγειρικά σκεύη, μηχανή καφέ, ηλεκτρική καφετιέρα, ηλεκτρική χύτρα, τοστιέρα, ηλεκτρική κουζίνα, πλάκες μαγειρικής, φούρνος, φούρνος μικροκυμάτων, απορροφητήρας κουζίνας, ψυγείο, καταψύκτης, πλυντήριο πιάτων, ηλεκτρική σκούπα, σίδερο, σιδερώστρα

Εξωτερικό

- **Έκταση χώρου :**

< 100m²

- **Εξωτερικό περιβάλλον :**

Ιδιωτική αυλή, γρασίδι

- **Εξωτερικός εξοπλισμός :**

Παιδική κούνια, παιδικό παιχνίδι-αναρρίχηση, σκάμμα με άμμο

Υπηρεσίες

- **πλύσιμο :**

Σεντόνια, Πετσέτες, Λευκά είδη, Κουβέρτα(-ες), Μαξιλάρι(-α)

- **Σπίτι :**

Καθαρισμός κατά την αναχώρηση, Πάρκινγκ

Πρακτικές πληροφορίες

- **Πρακτικές πληροφορίες**

Παιδιά ευπρόσδεκτα

Δεν επιτρέπονται κατοικίδια ζώα

Ενοικίαση για μη καπνιστές, επιθυμητή μεταφορά προσώπων

Νερό : ζεστό/κρύο

Παροχή τάσης : 220-240V / 50Hz

Τροφοδοσία : κεντρικό ηλ. κύκλωμα

- **Αποδοχή ατόμων με ειδικές ανάγκες**

Διαρρύθμιση για άτομα : με προβλήματα ακοής



άποψη από τον κήπο/πάρκο

Άλμπουμ - 1



άποψη από την τραπεζαρία



άποψη από το καθιστικό



άποψη από την κουζίνα

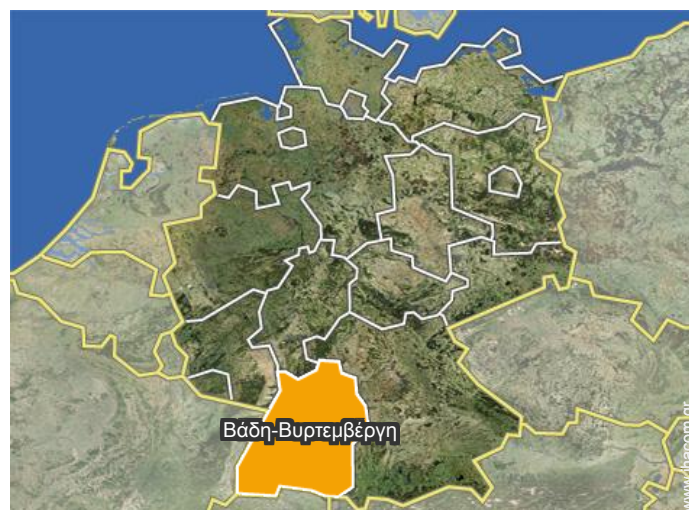
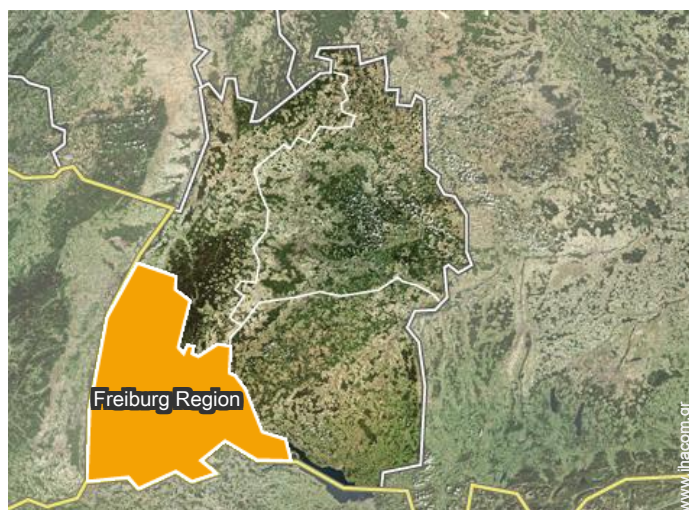


άποψη από το δωμάτιο




άποψη από τον κήπο/πάρκο

Τοποθεσία



Τοποθεσία & πρόσβαση

" Πολλά εστιατόρια που προσφέρουν τυπικά τοπικά φαγητά. Μπιρναρίες βρίσκεται μόλις 15 λεπτά με τα πόδια. "

 Συντεταγμένες GPS σε μοίρες, λεπτά, δευτερόλεπτα του τόξου: Γεωγραφικό πλάτος 48°16'6"Β - Γεωγραφικό μήκος 7°44'14"Α (Κατάλυμα)

Διεύθυνση

→ Am Mantelacker. 4
77977 Rust

• Αυτοκινητόδρομος (έξοδος) A5

→ Rust, Freiburg Region, Βάδη-
Βυρτεμβέργη, Γερμανία
→ Απόσταση : 3km
→ Χρόνος : 10'

• Σταθμός λεωφορείων Ettenheim

→ Ettenheim, Freiburg Region, Βάδη-
Βυρτεμβέργη, Γερμανία
→ Απόσταση : 7,5km
→ Χρόνος : 20'

• Φράιμπουργκ : (37km)

Επικοινωνία

Γλώσσες
επικοινωνίας



Ημερολόγιο διαθεσιμότητας - από : Νοέμβριος 2018

Νοέ	Πε	Πα	Σ	Κ	Δ	Τρ	Τε	Πε	Πα	Σ	Κ	Δ	Τρ	Τε	Πε	Πα	Σ	Κ	Δ	Τρ	Τε	Πε	Πα	Σ	Κ	Δ	Τρ	Τε	Πε	Πα
2018	1	2	3	4	5	6	7	8	9	10	11	12	13	14	15	16	17	18	19	20	21	22	23	24	25	26	27	28	29	30
																		-	-	-	-	-	-	-	-	-	-	-	-	

Δεκ	Σ	Κ	Δ	Τρ	Τε	Πε	Πα	Σ	Κ	Δ	Τρ	Τε	Πε	Πα	Σ	Κ	Δ	Τρ	Τε	Πε	Πα	Σ	Κ	Δ	Τρ	Τε	Πε	Πα	Σ	Κ	Δ
2018	1	2	3	4	5	6	7	8	9	10	11	12	13	14	15	16	17	18	19	20	21	22	23	24	25	26	27	28	29	30	31
	-	-	-	-	-	-	-	-	-	-	-	-	-	-	-	-	-	-	-	-	-	-	-	-	-	-	-	-	-	-	

Ιαν	Τρ	Τε	Πε	Πα	Σ	Κ	Δ	Τρ	Τε	Πε	Πα	Σ	Κ	Δ	Τρ	Τε	Πε	Πα	Σ	Κ	Δ	Τρ	Τε	Πε	Πα	Σ	Κ	Δ	Τρ	Τε	Πε
2019	1	2	3	4	5	6	7	8	9	10	11	12	13	14	15	16	17	18	19	20	21	22	23	24	25	26	27	28	29	30	31
	-	-	-	-	-	-	-	-	-	-	-	-	-	-	-	-	-	-	-	-	-	-	-	-	-	-	-	-	-	-	

Φεβ	Πα	Σ	Κ	Δ	Τρ	Τε	Πε	Πα	Σ	Κ	Δ	Τρ	Τε	Πε	Πα	Σ	Κ	Δ	Τρ	Τε	Πε	Πα	Σ	Κ	Δ	Τρ	Τε	Πε
2019	1	2	3	4	5	6	7	8	9	10	11	12	13	14	15	16	17	18	19	20	21	22	23	24	25	26	27	28
	-	-	-	-	-	-	-	-	-	-	-	-	-	-	-	-	-	-	-	-	-	-	-	-	-	-	-	-

Μαρ	Πα	Σ	Κ	Δ	Τρ	Τε	Πε	Πα	Σ	Κ	Δ	Τρ	Τε	Πε	Πα	Σ	Κ	Δ	Τρ	Τε	Πε	Πα	Σ	Κ	Δ	Τρ	Τε	Πε	Πα	Σ	Κ
2019	1	2	3	4	5	6	7	8	9	10	11	12	13	14	15	16	17	18	19	20	21	22	23	24	25	26	27	28	29	30	31
	-	-	-	-	-	-	-	-	-	-	-	-	-	-	-	-	-	-	-	-	-	-	-	-	-	-	-	-	-	-	

Απρ	Δ	Τρ	Τε	Πε	Πα	Σ	Κ	Δ	Τρ	Τε	Πε	Πα	Σ	Κ	Δ	Τρ	Τε	Πε	Πα	Σ	Κ	Δ	Τρ	Τε	Πε	Πα	Σ	Κ	Δ	Τρ
2019	1	2	3	4	5	6	7	8	9	10	11	12	13	14	15	16	17	18	19	20	21	22	23	24	25	26	27	28	29	30
	-	-	-	-	-	-	-	-	-	-	-	-	-	-	-	-	-	-	-	-	-	-	-	-	-	-	-	-	-	

Μάι	Τε	Πε	Πα	Σ	Κ	Δ	Τρ	Τε	Πε	Πα	Σ	Κ	Δ	Τρ	Τε	Πε	Πα	Σ	Κ	Δ	Τρ	Τε	Πε	Πα	Σ	Κ	Δ	Τρ	Τε	Πε	Πα
2019	1	2	3	4	5	6	7	8	9	10	11	12	13	14	15	16	17	18	19	20	21	22	23	24	25	26	27	28	29	30	31
	-	-	-	-	-	-	-	-	-	-	-	-	-	-	-	-	-	-	-	-	-	-	-	-	-	-	-	-	-		

Ιούν	Σ	Κ	Δ	Τρ	Τε	Πε	Πα	Σ	Κ	Δ	Τρ	Τε	Πε	Πα	Σ	Κ	Δ	Τρ	Τε	Πε	Πα	Σ	Κ	Δ	Τρ	Τε	Πε	Πα	Σ	Κ
2019	1	2	3	4	5	6	7	8	9	10	11	12	13	14	15	16	17	18	19	20	21	22	23	24	25	26	27	28	29	30
	-	-	-	-	-	-	-	-	-	-	-	-	-	-	-	-	-	-	-	-	-	-	-	-	-	-	-	-	-	

Ιούλ	Δ	Τρ	Τε	Πε	Πα	Σ	Κ	Δ	Τρ	Τε	Πε	Πα	Σ	Κ	Δ	Τρ	Τε	Πε	Πα	Σ	Κ	Δ	Τρ	Τε	Πε	Πα	Σ	Κ	Δ	Τρ	Τε
2019	1	2	3	4	5	6	7	8	9	10	11	12	13	14	15	16	17	18	19	20	21	22	23	24	25	26	27	28	29	30	31
	-	-	-	-	-	-	-	-	-	-	-	-	-	-	-	-	-	-	-	-	-	-	-	-	-	-	-	-	-		

Αυγ	Πε	Πα	Σ	Κ	Δ	Τρ	Τε	Πε	Πα	Σ	Κ	Δ	Τρ	Τε	Πε	Πα	Σ	Κ	Δ	Τρ	Τε	Πε	Πα	Σ	Κ	Δ	Τρ	Τε	Πε	Πα	Σ
2019	1	2	3	4	5	6	7	8	9	10	11	12	13	14	15	16	17	18	19	20	21	22	23	24	25	26	27	28	29	30	31
	-	-	-	-	-	-	-	-	-	-	-	-	-	-	-	-	-	-	-	-	-	-	-	-	-	-	-	-	-		

Ημερολόγιο διαθεσιμότητας - από : Αύγουστος 2019

Σεπ	Κ	Δ	Τρ	Τε	Πε	Πα	Σ	Κ	Δ	Τρ	Τε	Πε	Πα	Σ	Κ	Δ	Τρ	Τε	Πε	Πα	Σ	Κ	Δ	Τρ	Τε	Πε	Πα	Σ	Κ	Δ
2019	1	2	3	4	5	6	7	8	9	10	11	12	13	14	15	16	17	18	19	20	21	22	23	24	25	26	27	28	29	30
-	-	-	-	-	-	-	-	-	-	-	-	-	-	-	-	-	-	-	-	-	-	-	-	-	-	-	-	-	-	-

Οκτ	Τρ	Τε	Πε	Πα	Σ	Κ	Δ	Τρ	Τε	Πε	Πα	Σ	Κ	Δ	Τρ	Τε	Πε	Πα	Σ	Κ	Δ	Τρ	Τε	Πε	Πα	Σ	Κ	Δ	Τρ	Τε	Πε	Πα	Σ	Κ	Δ	
2019	1	2	3	4	5	6	7	8	9	10	11	12	13	14	15	16	17	18	19	20	21	22	23	24	25	26	27	28	29	30	31					
-	-	-	-	-	-	-	-	-	-	-	-	-	-	-	-	-	-	-	-	-	-	-	-	-	-	-	-	-	-	-	-	-	-	-	-	-

Μήνας : Επόμενο >>

Τιμές ενοικίασης - Σπίτι - από 2 μέχρι 5 Άτομα

Τιμές	Διανυκτέρευση	Σαββατοκύριακο	Εβδομάδα	2 εβδομάδες	Μήνας
 Χαμηλή περίοδος	130€ > 2	-	-	-	-
 Μέση περίοδος	130€ > 2	-	-	-	-
 Υψηλή περίοδος	130€ > 3	-	-	-	-
 Ειδικές γιορτές	130€ > 3	-	-	-	-
 Περίοδος προώθησης	130€ > 2	-	-	-	-

> Ελάχιστο Διανυκτέρευση

Κράτηση τώρα



άποψη από την κουζίνα



άποψη από το δωμάτιο



άποψη από τον κήπο/πάρκο



άποψη από την τραπεζαρία



άποψη από το καθιστικό

Όροι κρατήσεων

• Κράτηση

- Πληρωμή κατά την κράτηση : 20% του ποσού ενοικίασης
- Καταβολή του υπολοίπου : με την επιστροφή των κλειδιών
- Προκαταβολή : 50€

• Ενοικιαζόμενα

- Χρεώσεις που περιλαμβάνονται
- Φόρος διαμονής επιπλέον
- Καθαρισμός κατά την αναχώρηση συμπεριλαμβάνεται

► Κράτηση τώρα

► Επικοινωνία με τον ιδιοκτήτη

Επικοινωνία

Γλώσσες
επικοινωνίας



Δεκτοί τρόποι πληρωμής

- Visa/Delta/Electron
- MasterCard/ EuroCard
- Μετρητά

Επικοινωνήστε απευθείας με τους ιδιοκτήτες

www.ihacom.gr
Αρ. αγγελίας
69936
>> Κράτηση τώρα <<

Αρ. αγγελίας 69936

www.ihacom.gr

