

Ενοικίαση για διακοπές Sankt Wolfgang im Salzkammergut "Schafberg"



Διαμέρισμα στο 2ο όροφο, κοινόχρηστη είσοδος, σε Αγρόκτημα με 2 ορόφους

Περιβάλλον : ήσυχο, παραδεισένιο

Χωρητικότητα : από 2 μέχρι 3 άτομα

Δωμάτιο(-α) : 1

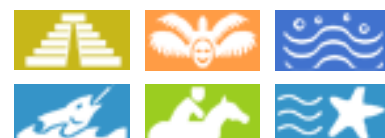
Δωμάτια : 2

Sankt Wolfgang im Salzkammergut - Άνω Αυστρία
Αυστρία

Αρ. αγγελίας 73317

Κράτηση : +43 (0) 6642756189 (Αυστρία)

www.ihacom.gr



Ενοικίαση για διακοπές



Διαμέρισμα στο 2ο όροφο, κοινόχρηστη είσοδος, σε Αγρόκτημα με 2 ορόφους

- **Ιδανικό για όλες τις ηλικίες, ζευγάρια**
- Θέα : πανοραμική, βουνό, εξοχή, λιβάδι, λίμνη, χωριό
- Περιβάλλον : ήσυχο, παραδεισένιο
- Προσανατολισμός : Νότιος

Έξτρα

- **Πάρκινγκ :**
Ανοιχτό πάρκινγκ : 2 εκτός δρόμου.
- **Επιπλέον :**
Χώρος για τα σκι, 2 ποδήλατο(-α)
- **Εξοπλισμός για το μωρό :**
Καρεκλάκι μωρού, αλλαξιέρα

Πλεονεκτήματα :
Ιδιωτική παραλία, ιδιωτική προβλήτα



άποψη από το σπίτι

Περιβάλλον & τοποθεσία



Αναψυχή

- **Δραστηριότητες αναψυχής σε απόσταση μικρότερη από 20 km / 12 μίλια :**

Αλπικό σκι, σκι μεγάλων αποστάσεων, κολύμβηση, θαλάσσιο ποδήλατο, κολύμπι με αναπνευστήρα, καταδύσεις, καταδύσεις με σκάφανδρο (Scuba diving), μπανάνα, θαλάσσιο σκι, ιστιοδρομία, ιστιοπλοΐα, kitesurf, κανό-καγιάκ, γκολφ, τένις, σχολή ιππασίας, αναρρίχηση, αναρρίχηση σε βράχο, ποδήλατο βουνού (διαδρομή), αλεξίπτωτο θαλάσσης, εκδρομές με σκάφος, βόλτα με άμαξα, βόλτα με άλογο, μίνι γκολφ, πατίνια in-line/πατίνια (πίστα), σκέιτμπορντ (ράμπες), μπόουλινγκ, πετοσφαίριση (βόλει), κινήγι, ψάρεμα

- **Με επίβλεψη :**

Σχολή σκι, φυτώριο εκμάθησης σκι για παιδιά, σχολή ιστιοπλοΐας, σχολή καταδύσεων, σχολή τένις, σχολή ιππασίας

- **Αξιοθέατα και χαλάρωση :**

Μπαρ/παμπ, ντισκοτέκ, εστιατόριο, πάρκο και κήπος, πάρκο διασκέδασης, ζωολογικός κήπος/πάρκο, θαλάσσιο πάρκο, εκθεσιακό κέντρο, γκαλερί τέχνης, ιστορικός χώρος, μουσείο, φεστιβάλ, αντίκες και παλαιοπωλείο, κατάστημα ειδών χειροτεχνίας, κάβα και γευσιγνωσία οίνου, θερμά λουτρά, σάουνα, χαμάμ, κέντρο αναζωογόνησης, κέντρο ομορφιάς, κέντρο γυμναστικής

Περιβάλλον

- **Τοποθεσία :**

Θερμαινόμενη πισίνα 500m
Αμμώδης παραλία 1km
Παραλία με βότσαλα 1km
Βραχώδης παραλία 1,5km
Παραλία γυμνιστών 3km
Ορμίσκος 5km
Κοινόχρηστη πισίνα 500m
Κοινόχρηστο γήπεδο τένις 500m
Διαδρομή γκολφ 18 οπών 10km
Αερολέσχη 50km
Σημεία κυματοδρομίας (σέρφινγκ) 1km
Κέντρο θαλάσσιων σπορ 1km
Λίμνη 500m
Δάσος 200m
Οροσειρά 500m

- **Ανέσεις :**

Κέντρο χωριού 500m
Κέντρο πόλης 500m
Στάση / σταθμός λεωφορείου 500m
Ενοικίαση ποδηλάτου/MTB 500m
Ενοικίαση αυτοκινήτου 500m

Ενοικίαση σκάφους 500m
Ενοικίαση εξοπλισμού καταδύσεων 500m
Αρτοποιείο 500m
Ετοιμα φαγητά 500m
Μικρά καταστήματα 500m
Σούπερ μάρκετ 500m
Καταστήματα πολυτελείας και φίρμες 500m
Κομμωτήριο 500m
Ταχυδρομείο 500m
Τράπεζα 500m
Αυτόματο μηχάνημα χαρτονομισμάτων 500m
Φαρμακείο 500m
Ιατρός 500m
Νοσοκομείο 15km
Εξωτερικό ιατρείο 2km





Εσωτερική διαρρύθμιση

Εσωτερικό

- **Δυνατότητα φιλοξενίας :**
από 2 μέχρι 3 άτομα (2 ενήλικες, 1 παιδιά)
- **Έκταση κατοικίας :**
45m²
- **Εσωτερική διαρρύθμιση :**
2 δωμάτια, 1 δωμάτιο(-α), θάλαμος για τον ύπνο, 1 μπάνιο(-α), 1 τουαλέτα(-ες), καθιστικό 40m², ανεξάρτητη κουζίνα, χώρος φαγητού
- **Κλίνες - κρεβάτι(-α) :**
1 διπλό(-ά) κρεβάτι(-α)
- **Ανέσεις :**
Τηλεόραση, σημεία σύνδεσης με κεραία τηλεόρασης, καλωδιακή/δορυφορική τηλεόραση, πρόσβαση στο Internet, Wi-Fi, ντουλάπα, γκαρνταρόμπα, ραδιόφωνο-ξυπνητήρι, πιστολάκι για τα μαλλιά, κεντρική θέρμανση, θερμάστρα ξύλου, θερμάστρα πετρελαίου, φεγγίτης
- **Οικιακές ηλεκτρικές συσκευές :**
Πιατικά/μαχαιροπήρουνα, κουζινικά/μαγειρικά σκεύη, ηλεκτρική καφετιέρα, ηλεκτρική χύτρα, τοστιέρα, ηλεκτρική κουζίνα, πλάκες μαγειρικής, ψυγείο, καταψύκτης

Εξωτερικό

- **Έκταση χώρου :**
3 ha
- **Εξωτερικές εγκαταστάσεις :**
Ταράτσα 100m², κλειστή ταράτσα 20m², μπαλκόνι 12m², χώρος για ηλιοθεραπεία 100m²
- **Εξωτερικό περιβάλλον :**
Ιδιωτική αυλή 150m², κήπος 55m², γρασιδί 500m², λαχανόκηπος 20m²
- **Εξωτερικός εξοπλισμός :**
Μπάρμπεκιου υγραερίου, 2 ξαπλώστρες, παιδική κούνια, σκάμμα με άμμο

Υπηρεσίες

- **πλύσιμο :**
Σεντόνια, Πετσέτες, Λευκά είδη, Πετσέτες παραλίας, Κουβέρτα(-ες), Πάπλωμα(-τα), Μαξιλάρι(-α)
- **Σπίτι :**
Καθαρισμός κατά την αναχώρηση με επιπλέον χρέωση (+30€), Πάρκινγκ
- **Προσωπικό :**
Οικιακό προσωπικό

Πρακτικές πληροφορίες

- **Πρακτικές πληροφορίες**
Παιδιά ευπρόσδεκτα
Κατοικίδια ζώα δεκτά υπό όρους (πληροφορίες από τον ιδιοκτήτη)
Υπάρχουν στο χώρο : κατοικίδια ζώα, ιπποειδή (π.χ. άλογα)
Ενοικίαση για μη καπνιστές, κάλυψη δικτύου κινητής τηλεφωνίας
Νερό : ζεστό/κρύο
Παροχή τάσης : 220-240V / 50Hz
Τροφοδοσία : κεντρικό ηλ. κύκλωμα



Άλμπουμ - 1



άποψη από το σπίτι



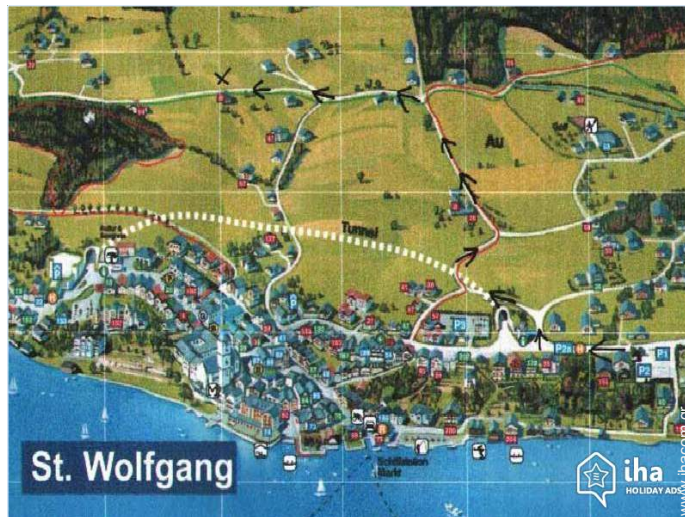
Εσωτερική διαρρύθμιση

Αρ. αγγελίας 73317

www.ihacom.gr



Χάρτης πρόσβασης



Τοποθεσία & πρόσβαση



Συντεταγμένες GPS σε μοίρες, λεπτά, δευτερόλεπτα του τόξου: Γεωγραφικό πλάτος 47°44'27"Β - Γεωγραφικό μήκος 13°27'2"Α (Κατάλυμα)

Διεύθυνση

→ Au 6
5360 Sankt Wolfgang im Salzkammergut

• Αεροδρόμιο Salzburg W. A. Mozart

→ Σάλτσμπουργκ, Σάλτσμπουργκ
(κρατίδιο), Αυστρία
→ Απόσταση : 60km

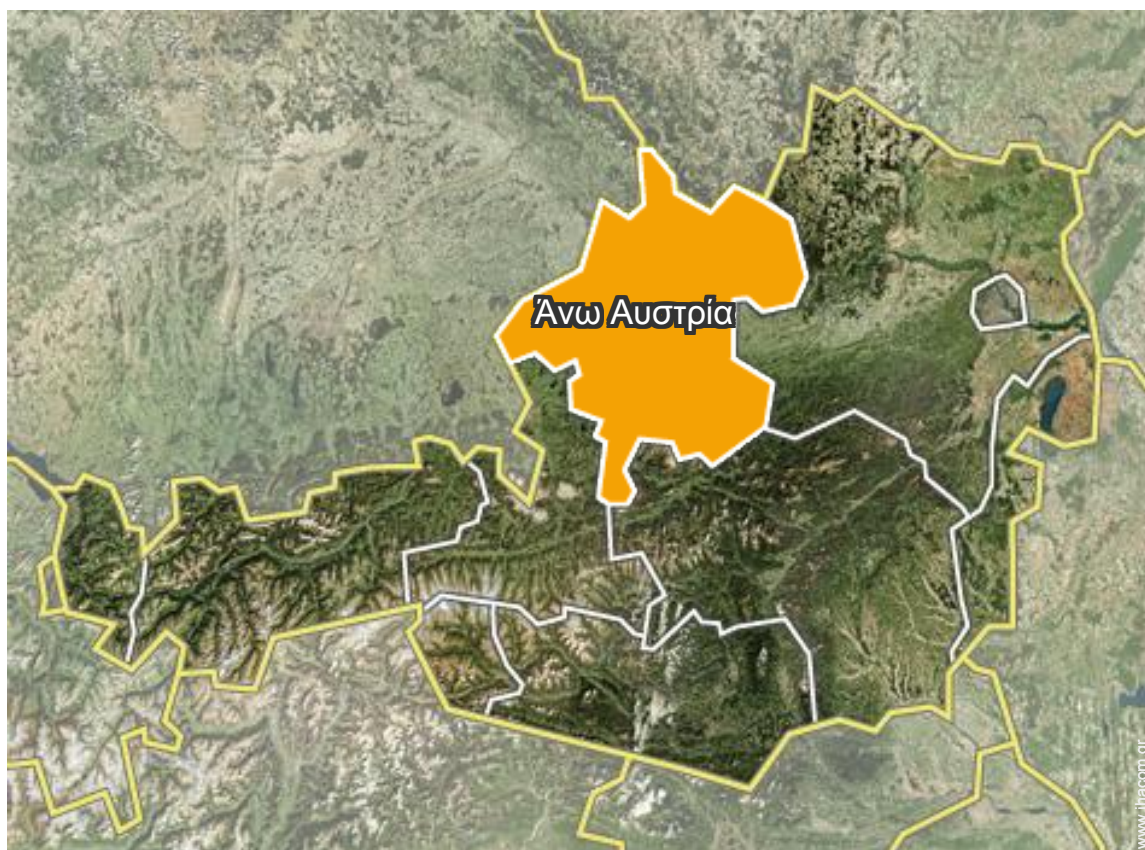
- Σάλτσμπουργκ : (49km)
- Bad Ischl : (17km)
- Χάλστατ : (30km)

Επικοινωνία

Γλώσσες
επικοινωνίας



Τοποθεσία



Ενοικίαση για διακοπές
 Άνω Αυστρία - Sankt Wolfgang im Salzkammergut
 "Schafberg"

Ημερολόγιο διαθεσιμότητας - από : Σεπτέμβριος 2018

Σεπ	Σ	Κ	Δ	Τρ	Τε	Πε	Πα	Σ	Κ	Δ	Τρ	Τε	Πε	Πα	Σ	Κ	Δ	Τρ	Τε	Πε	Πα	Σ	Κ	Δ	Τρ	Τε	Πε	Πα	Σ	Κ	
2018	1	2	3	4	5	6	7	8	9	10	11	12	13	14	15	16	17	18	19	20	21	22	23	24	25	26	27	28	29	30	
																			-	-	-	-	-	-	-	-	-	-	-	-	-

Οκτ	Δ	Τρ	Τε	Πε	Πα	Σ	Κ	Δ	Τρ	Τε	Πε	Πα	Σ	Κ	Δ	Τρ	Τε	Πε	Πα	Σ	Κ	Δ	Τρ	Τε	Πε	Πα	Σ	Κ	Δ	Τρ	Τε	
2018	1	2	3	4	5	6	7	8	9	10	11	12	13	14	15	16	17	18	19	20	21	22	23	24	25	26	27	28	29	30	31	
	-	-	-	-	-	-	-	-	-	-	-	-	-	-	-	-	-	-	-	-	-	-	-	-	-	-	-	-	-	-	-	

Νοέ	Πε	Πα	Σ	Κ	Δ	Τρ	Τε	Πε	Πα	Σ	Κ	Δ	Τρ	Τε	Πε	Πα	Σ	Κ	Δ	Τρ	Τε	Πε	Πα	Σ	Κ	Δ	Τρ	Τε	Πε	Πα	
2018	1	2	3	4	5	6	7	8	9	10	11	12	13	14	15	16	17	18	19	20	21	22	23	24	25	26	27	28	29	30	
	-	-	-	-	-	-	-	-	-	-	-	-	-	-	-	-	-	-	-	-	-	-	-	-	-	-	-	-	-	-	-

Δεκ	Σ	Κ	Δ	Τρ	Τε	Πε	Πα	Σ	Κ	Δ	Τρ	Τε	Πε	Πα	Σ	Κ	Δ	Τρ	Τε	Πε	Πα	Σ	Κ	Δ	Τρ	Τε	Πε	Πα	Σ	Κ	Δ	
2018	1	2	3	4	5	6	7	8	9	10	11	12	13	14	15	16	17	18	19	20	21	22	23	24	25	26	27	28	29	30	31	
	-	-	-	-	-	-	-	-	-	-	-	-	-	-	-	-	-	-	-	-	-	-	-	-	-	-	-	-	-	-	-	

Ιαν	Τρ	Τε	Πε	Πα	Σ	Κ	Δ	Τρ	Τε	Πε	Πα	Σ	Κ	Δ	Τρ	Τε	Πε	Πα	Σ	Κ	Δ	Τρ	Τε	Πε	Πα	Σ	Κ	Δ	Τρ	Τε	Πε	
2019	1	2	3	4	5	6	7	8	9	10	11	12	13	14	15	16	17	18	19	20	21	22	23	24	25	26	27	28	29	30	31	
	-	-	-	-	-	-	-	-	-	-	-	-	-	-	-	-	-	-	-	-	-	-	-	-	-	-	-	-	-	-	-	

Φεβ	Πα	Σ	Κ	Δ	Τρ	Τε	Πε	Πα	Σ	Κ	Δ	Τρ	Τε	Πε	Πα	Σ	Κ	Δ	Τρ	Τε	Πε	Πα	Σ	Κ	Δ	Τρ	Τε	Πε		
2019	1	2	3	4	5	6	7	8	9	10	11	12	13	14	15	16	17	18	19	20	21	22	23	24	25	26	27	28		
	-	-	-	-	-	-	-	-	-	-	-	-	-	-	-	-	-	-	-	-	-	-	-	-	-	-	-	-	-	-

Μαρ	Πα	Σ	Κ	Δ	Τρ	Τε	Πε	Πα	Σ	Κ	Δ	Τρ	Τε	Πε	Πα	Σ	Κ	Δ	Τρ	Τε	Πε	Πα	Σ	Κ	Δ	Τρ	Τε	Πε	Πα	Σ	Κ	
2019	1	2	3	4	5	6	7	8	9	10	11	12	13	14	15	16	17	18	19	20	21	22	23	24	25	26	27	28	29	30	31	
	-	-	-	-	-	-	-	-	-	-	-	-	-	-	-	-	-	-	-	-	-	-	-	-	-	-	-	-	-	-	-	

Απρ	Δ	Τρ	Τε	Πε	Πα	Σ	Κ	Δ	Τρ	Τε	Πε	Πα	Σ	Κ	Δ	Τρ	Τε	Πε	Πα	Σ	Κ	Δ	Τρ	Τε	Πε	Πα	Σ	Κ	Δ	Τρ	
2019	1	2	3	4	5	6	7	8	9	10	11	12	13	14	15	16	17	18	19	20	21	22	23	24	25	26	27	28	29	30	
	-	-	-	-	-	-	-	-	-	-	-	-	-	-	-	-	-	-	-	-	-	-	-	-	-	-	-	-	-	-	-

Μάι	Τε	Πε	Πα	Σ	Κ	Δ	Τρ	Τε	Πε	Πα	Σ	Κ	Δ	Τρ	Τε	Πε	Πα	Σ	Κ	Δ	Τρ	Τε	Πε	Πα	Σ	Κ	Δ	Τρ	Τε	Πε	Πα	
2019	1	2	3	4	5	6	7	8	9	10	11	12	13	14	15	16	17	18	19	20	21	22	23	24	25	26	27	28	29	30	31	
	-	-	-	-	-	-	-	-	-	-	-	-	-	-	-	-	-	-	-	-	-	-	-	-	-	-	-	-	-	-	-	

Ιούν	Σ	Κ	Δ	Τρ	Τε	Πε	Πα	Σ	Κ	Δ	Τρ	Τε	Πε	Πα	Σ	Κ	Δ	Τρ	Τε	Πε	Πα	Σ	Κ	Δ	Τρ	Τε	Πε	Πα	Σ	Κ	
2019	1	2	3	4	5	6	7	8	9	10	11	12	13	14	15	16	17	18	19	20	21	22	23	24	25	26	27	28	29	30	
	-	-	-	-	-	-	-	-	-	-	-	-	-	-	-	-	-	-	-	-	-	-	-	-	-	-	-	-	-	-	-

Ημερολόγιο διαθεσιμότητας - από : Ιούνιος 2019

Ιούλ	Δ	Τρ	Τε	Πε	Πα	Σ	Κ	Δ	Τρ	Τε	Πε	Πα	Σ	Κ	Δ	Τρ	Τε	Πε	Πα	Σ	Κ	Δ	Τρ	Τε							
2019	1	2	3	4	5	6	7	8	9	10	11	12	13	14	15	16	17	18	19	20	21	22	23	24	25	26	27	28	29	30	31
	-	-	-	-	-	-	-	-	-	-	-	-	-	-	-	-	-	-	-	-	-	-	-	-	-	-	-	-	-	-	

Αυγ	Πε	Πα	Σ	Κ	Δ	Τρ	Τε	Πε	Πα	Σ	Κ	Δ	Τρ	Τε	Πε	Πα	Σ	Κ	Δ	Τρ	Τε	Πε	Πα	Σ							
2019	1	2	3	4	5	6	7	8	9	10	11	12	13	14	15	16	17	18	19	20	21	22	23	24	25	26	27	28	29	30	31
	-	-	-	-	-	-	-	-	-	-	-	-	-	-	-	-	-	-	-	-	-	-	-	-	-	-	-	-	-	-	

Μήνας : Επόμενο >>



άποψη από το σπίτι

Όροι κρατήσεων

• Κράτηση

→ Πληρωμή κατά την κράτηση :
25% του ποσού ενοικίασης
→ Καταβολή του υπολοίπου :
με την επιστροφή των κλειδιών

• Ενοικιαζόμενα

→ Φόρος διαμονής επιπλέον
→ Καθαρισμός κατά την αναχώρηση με
επιπλέον : 30€
→ Επιπλέον πρόβλεψη για :
- ζώα
- πρόσθετο(-α) κρεβάτι(-α)

Δεκτοί τρόποι πληρωμής

• Μετρητά

Επικοινωνία

Γλώσσες
επικοινωνίας



► Κράτηση τώρα

► Επικοινωνία με τον ιδιοκτήτη

Επικοινωνήστε απευθείας με τους ιδιοκτήτες

www.ihacom.gr

Αρ. αγγελίας

73317

>> Κράτηση τώρα <<

Αρ. αγγελίας 73317

www.ihacom.gr

